

Ein gemütliches Ferienhaus in Irland...



... 2017 ... und drinnen flackert das offene Torfffeuer.

Das ist zunächst ein altes Textstück – aber es erklärt, wie wir arbeiten:

„Warum bekommt Ihr derzeit von uns eine Broschüre mit Preisen aus 2013?“

Aus vielen Gründen sind wir für 2014 spät dran gewesen und sind es leider auch für 2015.

Der wichtigste: wir arbeiten eben nicht nur mit den großen Veranstaltern wie DERtour oder TUI Wolters Reisen zusammen (deren Ferienhäuser wir allesamt für Euch deshalb buchen können, weil uns mit denen eine lange wie vertrauensvolle Zusammenarbeit verbindet).

Wir buchen auch nicht nur bei den großen Agenturen in Irland, die gleich 5 oder 10 oder mehr Ferienhäuser an einer oder an mehreren Stellen Irlands liegen haben, die dann über ein zentrales Vermarktungs- und Reservierungssystem verfügen – was gut ist, weil es für Euch als Kunden schnell gehen kann.

Nein, diese beiden „Quellen“ unserer Cottage-Sammlung sind nicht das Problem. Bei manchen genügt ja sogar ein Knopfdruck, um die Vakanz abzufragen.

Jetzt aber kommt das, was neu für Sie sein könnte – und ist:

Im Regelfall bitten wir Sie und Dich, sich künftig selbst um all diese Unterkünfte zu kümmern. **Warum? Das haben wir an dieser Stelle ausführlich erklärt** - vielleicht wollt Ihr das mal nachlesen?

Ihr bucht ja meist auch den Flug schon selbst. Und das (Urlaubs-)Hotel in Berlin oder Frankreich auch. Dann tut das doch besser auch mit dem B&B, dem Ferienhaus, dem Hostel in Irland. Ihr bleibt Herr des Verfahrens und es gibt kein langes Hin und Her. Spätestens im Januar 2017 aber werden wir Euch hier auf unserer Webseite hilfsweise noch mehr gute Partner benennen, die Ihr zusätzlich kontaktieren könnt. Online oder offline...

Machen wir Ausnahmen? Ja. Bitte nicht zu viele....

So ist das, was hier nachfolgend steht, eigentlich schon längst Vergangenheitsform...:

Kopferbrechen machte uns am meisten der große Teil von Häusern, die in völligem Privatbesitz sind und meist freistehend auf ihrem eigenen Grundstück liegen. Ohne das Nachbar-Cottage auf beiden Seiten. Oft sind genau diese Häuser die schönsten! Bei denen haben wir dann immer zu spät im Vorjahr angefangen, Preise abzufragen. Und bis wir die letzte Landlady auch erwischt und neue Tarife von Ihr bekommen haben, dauerte es lange.

Bis spät ins Jahr 2015 hinein sagten wir dann also: **Sagt Euch, welches Haus Euch interessiert und wir fragen es an!**

War es **frei und der Preis stimmte, konntet Ihr ja sagen. Gefiel aber beides nicht, hatten wir uns halt die Mühe umsonst gemacht. Oder Ihr hattet in der Zwischenzeit längst ein anderes gefunden...**

P.S. - Ein noch älteres Beispiel:

Im November 2013 erhielten wir eine lapidare Mail mit dem Inhalt: „Dieses (Ferienhaus-) Produkt werden wir nächstes Jahr nicht mehr anbieten“. **Natürlich wissen wir, warum.** Es ist ein unendlich zeitintensiver Job, alleine schon die nächstjährigen Preise von all diesen meist privaten Anbietern zu bekommen. Aber auch ein Reservierungsprozess mit einer Landlady kann ganz schön stressig sein, bis sie sich entscheiden hat, ihr Cottage auch wirklich herauszugeben und nicht auf den guten Bekannten zu warten, der sein Interesse irgendwann einmal genau für diesen Zeitraum geäußert hat.

Und hören wir deshalb auf, diese teils wunderschön gelegenen Häuser anzubieten, nur weil keiner in Nordirland sich (derzeit) mehr darum kümmern will? Jein. Ihr könnt diese Häuser viel schneller abfragen, als wir es für Euch können... gering....

2016/2017 - auf unserer Webseite (gaeltacht.de) findet Ihr mehr:

Zum Beispiel: So schön kann Ihr/Euer Ferienhausurlaub sein - der Traum vom eigenen Cottage in Irland: Unser Haus in Irland (8 Seiten)



unser-haus-irland.pdf - Adobe Acrobat Dokument 1.4 MB [Download](#)

Und **weitere (z.Z. alte) Listen**, wenn in Excell, dann auch sortierbar nach Eigenschaften, Lage usw...

Hinweise auf mehr private Ferienhäuser.... (da stehen wir aber erst am Anfang...)

So haben wir es ganz oben geschrieben – und das finden Sie deshalb **auf den folgenden Seiten: >>>**

„Wir arbeiten auch mit den großen Veranstaltern wie **DERtour** oder **TUI Wolters Reisen** zusammen, deren Ferienhäuser wir allesamt für Euch deshalb buchen können, weil uns mit denen eine lange wie vertrauensvolle Zusammenarbeit verbindet.

Schön wär's, wenn Ihr die dann auch bei uns buchen würdet. In der Regel können wir Euch am Telefon auch sofort Bescheide sagen...

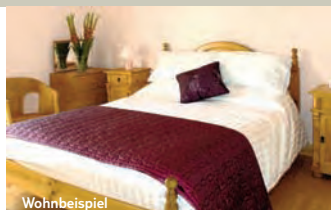
Gaeltacht Irland Reisen, Moers



Cottages in Ballyshannon



Hausbeispiel



Wohnbeispiel



Zentralheizung, Waschmaschine/-trockner, Außensitzplatz, Patio, Gartenmöbel, Grill, PKW-Stellplätze.

6 Personen **Typ 1**
Cottage, teilw. Meerblick. Wohn-/Esszimmer, Schlafzimmer (1D), Dusche, WC ensuite. 2 Schlafzimmer (je 1D oder 2B). 2. Bad: Badewanne oder Dusche, WC. Geeignet für Personen mit eingeschränkter Mobilität.

Hinweise: Nichtraucher-Unterkunft. Weitere Unterkunftstypen buchbar.

Extras inklusive:
n Verbrauchersabhängige Energiekosten, Bettwäsche, Handtücher, Endreinigung
n Begrüßungspaket

6,5 km.
Aktivitäten: Angeln 2,5 km, Surfen 6,5 km, Reiten 12 km, Erlebnisbad, Golf 14 km. Der 3 km lange Strand von Rosstown lässt das Herz von Surfern höher schlagen. Er ist aufgrund der Strömung und Wellenbildung einer der besten Nordwesteuropas.
Für Angler: Extras: Filetierplatz, Gerätehaus, Stauraum für Angelgerät.
Für Kinder: Babybett (auch zusätzlich zur max. Belegung), Hochstuhl, bitte anmelden.
Für alle Typen gilt: Cottages, ebenerdig, gemütlich und komfortabel eingerichtet, TV, DVD-Player, Radio, CD-Player. Off. Küche, kombinierter Gas-/E-Herd mit Backofen,

Kühlschrank mit Gefrierfach, Geschirrspüler, Mikrowelle, Wasserkocher. Föhn. Off. Kamin,

A 07.01.-24.06. B 24.06.-26.08. A 26.08.-06.01.

Anf FH	EIR01012	A	B
Typ 1	ZYYO	679	959

An-/Abreise: täglich, außer sonntags; 24.06.-26.08. samstags. **Mindestdauer:** 4 Nächte, außer 24.06.-26.08. 7 Nächte.

Im Reisepreis: Endreinigung, Wäschepaket, alle verbrauchsabhängigen Energiekosten, 1 Sack Brennholz, Überbelegung mit einem Baby bis 2 Jahre (bitte anmelden), mitreisender Hund, max. 1 erl. auf Anfrage. **Wahl-Leistungen, vor Ort zahlbar (€):** Motorboot auf Anfrage 45,- p.P/T., zus. Brennholz.

Frühbucher: 10% Ermäßigung bei Festbuchung bis 01.04., gültig für Anreisen bis 25.03., 26.08.-30.12.



Ferienwohnung in Manorhamilton



2 Erwachsene/2 Kinder/47 qm

2-Raum-App., ebenerdig, Panoramablick, gemütlich und geschmackvoll eingerichtet. Kabel-/Sat-TV, dt. Programme, Radio, WLAN. Wohn-/Esszimmer. Wohn-/Schlafzimmer (1 Doppelschlafcouch), Schlafzimmer (1D=1,60 m breit), Off. Küche, Gasherd mit Backofen, Kühlschrank, Mikrowelle, Wasserkocher, Toaster. Dusche, WC. E-Heizung gg. Gebühr, Waschmaschine/-trockner, Alarmanlage, Fahrradabstellraum, Terrasse, Gartenanteil, Gartenmöbel. PKW-Stellplatz.

Hinweise: Geeignet für Personen mit eingeschränkter Mobilität, Nichtraucher-Unterkunft. Vermieter wohnt im selben Haus.

Extras inklusive:
n WLAN

Kinder können sich hier nach Herzenslust austoben, sich mit den Tieren der Farm anfreunden oder im Frühjahr auch gerne den Vermietern beim Füttern der Lämmer und Kälber zur Hand gehen.
In der Nähe: Fluss Scardan 3 km, Einkauf, Restaurant 6 km, Baden, See Lough Melvin 15 km, Meer 31 km.

der Küste, die mit ihren Sandstränden sowohl Surfern als auch Erholungsuchenden viel zu bieten hat.

Für Kinder: Babybett (auch zusätzlich zur max. Belegung), Babybettwäsche, Hochstuhl, Babywanne.

A 07.01.-30.12.

Anf FH	EIR01015	A
Unterkunft	F	469

An-/Abreise: samstags. **Mindestdauer:** 7 Nächte.

Im Reisepreis: Endreinigung, Wäschepaket, Wasser, Gas, Überbelegung mit einem Baby bis 2 Jahre. **Verbindliche Nebenkosten, vor Ort zahlbar (€):** Strom.



Ferienhaus in Ballyvaughan



4 Personen/95 qm

Ferienhaus, ebenerdig, geschmackvoll und hochwertig eingerichtet. Kabel-/Sat-TV, DVD-Player, Radio, CD-Player, WLAN, begrenztes Datenvolumen. Wohn-/Esszimmer. Schlafzimmer (1D), Badewanne, WC ensuite. Schlafzimmer (2B). Off. Küche, Elektroherd mit Backofen, Kühlschrank, Geschirrspüler, Mikrowelle, Wasserkocher, Toaster. Dusche, WC. Elektrokamin gg. Gebühr, E-Heizung gg. Gebühr, Waschmaschine, Terrasse, Gartenmöbel, Grill. PKW-Stellplatz.

Hinweise: Nichtraucher-Unterkunft.

Extras inklusive:
n WLAN

In der Nähe: Ortszentrum, Bäcker, Einkauf 200 m, Meer, Hafen 400 m, Baden, Meer, Sand-/Kiesstrand 2 km, Flughafen Shannon 70 km, Doolin 23,5 km, Ennis 37,5 km, Galway 47,5 km, nächstes Haus 15 m.

Studentenstadt Galway mit ihren gemütlichen Pubs und erstklassigen Restaurants.

Für Angler: Angelarten: Meeresangeln.
Für Kinder: Babybett (auch zusätzlich zur maximalen Belegung), Hochstuhl, bitte anmelden.

A 07.01.-22.04. B 22.04.-01.07. C 01.07.-02.09. B 02.09.-30.09. A 30.09.-23.12.

Anf FH	EIR02146	A	B	C
Unterkunft	F	529	699	939

An-/Abreise: samstags. **Mindestdauer:** 7 Nächte.

Im Reisepreis: Endreinigung, Wäschepaket. **Verbindliche Nebenkosten, vor Ort zahlbar (€):** Strom, Wasser, Heizung.

Orientierungskarte S. 247 6
Komfortabel und geschmackvoll eingerichtetes, in einer Mischung aus Tradition und Moderne erbautes Ferienhaus mit viel Platz zum Entspannen für die kleine Familie oder befreundete Paare. Der kleine, von traditionellen Trockenmauern umgebene Garten bietet einen sonnigen Außensitzplatz. Das Haus gehört zu einem Ensemble von 5 Häusern, die abseits der Hauptstraße mitten im Ort Ballyvaughan liegen.

Aktivitäten: Fahrradverleih 300 m, Klettern 1 km, Angeln 2 km, Surfen 14 km, Reiten 18 km, Golf 26 km, Erlebnisbad 30 km. Tipps zu Ausflügen und Entdeckungen: Herrlicher Fanore Beach etwa 14 Kilometer entfernt, Ausflüge auf die Aran Islands ab Doolin Harbour, entlang der Cliffs of Moher oder durch das Burren Gebiet. Oder machen Sie einen entspannten Bummel durch die schöne



Old Parochial House in Cooraclare



Hausbeispiel



Wohnbeispiel



Extras inklusive:
n Verbrauchersabhängige Energiekosten,
n Bettwäsche, Handtücher, Endreinigung
n WLAN

Meer, Sandstrand 10 km, Fährhafen Killimer/
Shannon-Fähre 18 km, Flughafen Shannon
60 km.

Das bietet Ihre Unterkunft: 6 Wohneinheiten, Waschmaschine, Wäschetrockner, PKW-Stellplätze.

Aktivitäten: 4 Fahrräder zur gemeinsamen Nutzung nach Verfügbarkeit. Reiten 4 km, Golf 8 km, Angeln, Bootsverleih 10 km, Surfen 30 km. Badevergnügen verspricht der White Strand Beach, wohingegen geübte Surfer ideale Bedingungen bei Spanish Point und Lahinch vorfinden (ca. 30 km). Für einen Tagesausflug bieten sich die legendären Cliffs of Moher an, die sich über 8 km hinziehen. Auch die faszinierende Tropfsteinhöhle Aillwee Cave, inmitten des Burren-Gebietes im Norden der Grafschaft, ist einen Besuch wert. **Für alle Typen gilt:** Unterkünfte, im landes-

typischen Stil, gemütlich rustikale Einrichtung mit viel Holz. TV, WLAN. Küchenzeile, Gasherd mit Backofen, Kühlschrank, Mikrowelle. Dusche, WC. Teilw. Kamin, Zentralheizung, E-Heizung. Waschmaschine/-trockner zur allgemeinen Nutzung. PKW-Stellplatz.

2 Personen Typ 1
Ferienhaus. Wohn-/Esszimmer. Schlafzimmer mit Dachschrägen im DG (1D). Kaminofen.

2 Personen Typ 2
2-Raum-App. im OG. Wohn-/Esszimmer. Schlafzimmer (1D).

4 Personen Typ 3
3-Raum-App. über 2 Etagen. Wohn-/Esszimmer im OG. 2 Schlafzimmer (je 1D). 2. Bad: Dusche, WC. Kamin, Terrasse, Gartenmöbel.

4 Personen Typ 4
Reihenhaus. Wohn-/Esszimmer. Schlafzimmer im EG (1D). Off. Schlafboden über steile Treppe erreichbar im OG (1D). Kaminofen. Kinder erst ab 12 Jahren erlaubt, da eine steile Leiter ohne Geländer oder Absicherung zum Schlafboden führt.

2 Personen Typ 5
Ferienhaus. Wohn-/Esszimmer. Schlafzimmer (1D). Off. Kamin, Außensitzplatz, kleiner Garten, Gartenmöbel.

Hinweise: Nichtraucher-Unterkunft. Die Vermieter wohnen im Haupthaus und sind gerne bei der Organisation von Ausflügen behilflich.

Gästeszufriedenheit:

A 03.06.-01.07. **B** 01.07.-02.09.

Anf FH	EIR02010	A	B
Typ 1	ZYYO	479	579
Typ 2	CYYYP	439	529
Typ 3	DYYYQ	759	839
Typ 4	DYYYY	619	719
Typ 5	ZYYYS	479	579

An-/Abreise: täglich, außer 01.07.-02.09. samstags. **Mindestdauer:** 7 Nächte.

Im Reisepreis: Endreinigung, Wäschepaket, alle verbrauchersabhängigen Energiekosten.

Orientierungskarte S. 247

Traditionelle, gemütliche Cottages und Ferienwohnungen auf dem Gelände eines 1872 erbauten Pfarrhauses, zum Teil liebevoll mit Antiquitäten eingerichtet. Am Ortsrand von Cooraclare gelegen, vor den Toren des Städtchens Kilrush, umgeben von Gartenanlagen und Koppeln mit Eseln und Schafen. Ein idealer Ausgangspunkt, um die Westküste Irlands von der quirligen Studentenstadt Galway bis zur Dingle Halbinsel zu erkunden.

In der Nähe: Ortszentrum, Einkauf, Restaurant, Pub 600 m, Doonbeg River 1 km, Baden,



Reihenhäuser in Bunratty



Wohnbeispiel



Wohnbeispiel



© James M. Kruger - iStock



Bunratty Castle

Orientierungskarte S. 247

Kleine Ferienanlage mit ansprechenden Reihenhäusern in Bunratty an der Mündung des Shannon, zwischen Ennis und Limerick. Bunratty ist ein idealer Ausgangspunkt um den mittleren Westen Irlands zu erkunden. Surfer finden einen fantastischen Surferstrand bei Lahinch vor und Angelexperten lockt der Lough Derg im Binnenland.

In der Nähe: Einkauf, Pub, Restaurant, Ortszentrum 500 m, Fluss Shannon 2 km, Limerick 16 km, Flughafen Shannon 14 km, Lough Derg 45 km.

Das bietet Ihre Ferienanlage: 28 Wohneinheiten, Rezeption, PKW-Stellplätze.

Aktivitäten: Angeln 2 km, Golf 3 km. Eine der Hauptattraktionen Irlands ist das Bunratty Castle and Folk Park. Für Urlauber werden im Schloss sogar mittelalterliche Bankette

veranstaltet. Hinter dem Schloss befindet sich der Folk Park mit interessantem Freilichtmuseum. Hier wird das Leben des späten 19. Jahrhunderts präsentiert.

Egal ob bei strahlendem Sonnenschein oder nebelverhangen: Die Cliffs of Moher gehören zu den spektakulärsten Sehenswürdigkeiten des Landes. Unser Tipp: Wandern Sie zum Hag's Head am südlichen Ende. Auch ein ausgedehnter Tagesausflug südlich des Shannon mit einem Zwischenstopp in dem pittoresken Adare - Irlands schönstem Dorf - ist zu empfehlen.

Für Angler: Fischarten: Lachs, Meerforelle.

Für alle Typen gilt: Reihenhäuser über 2 Etagen im modernen Stil mit heller, freundlicher Einrichtung. Sat-TV. Küche, Gasherd mit Backofen, Kühlschrank, Mikrowelle, Wasser-

kocher. Gaskamin. Waschmaschine/-trockner. Patio, Gartenmöbel.

6 Personen Typ 1
Reihenhaus. Wohnzimmer. Schlafzimmer im OG (1D), Dusche, WC ensuite. 2 Schlafzimmer im OG (1D), (2B). 2. Bad: Badewanne oder Dusche, WC.

Hinweise: Nichtraucher-Unterkunft.

Gästeszufriedenheit:

A 07.01.-15.04. **C** 15.04.-22.04. **B** 22.04.-03.06. **D** 03.06.-24.06. **F** 24.06.-08.07. **H** 08.07.-26.08. **G** 26.08.-02.09. **E** 02.09.-16.09. **A** 16.09.-22.12. **C** 22.12.-06.01.

Anf FH	EIR02086	A	B	C	D	E	F	G	H
Typ 1	IYYO	469	509	539	579	599	679	759	1029

An-/Abreise: täglich, außer 24.06.-02.09. samstags. **Mindestdauer:** 7 Nächte.

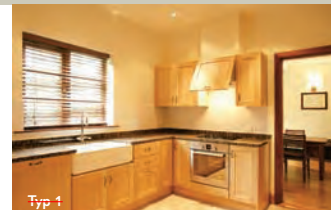
Im Reisepreis: Endreinigung, Bettwäsche, Wasser. **Verbindliche Nebenkosten, vor Ort zahlbar (€):** Strom, Gas. **Wahl-Leistungen, vor Ort zahlbar (€):** Handtücher 3,- p.P./Wechsel, Babybett (auch zus. zur max. Belegung, bitte anmelden), Hochstuhl (bitte anmelden) je 5,- p.W.

Frühbucher: 10% Ermäßigung bei Festbuchung bis 29.04.



Mount Falcon Estate in Ballina

Premium



Extras inklusive:
n Verbrauchersabhängige Energiekosten,
Bettwäsche, Handtücher, Endreinigung

Orientierungskarte S. 247 3

Entspannungsurlaub par excellence! Großzügig eingerichtete Chalets und charmante Appartements auf einem verwunschenen Waldgelände des seit Jahrzehnten beliebten Schlosshotels. Nach einer Runde Schwimmen im hoteleigenen Pool können Sie Abends im erstklassigen Restaurant speisen oder sich einen Drink an der Hotelbar genehmigen.
In der Nähe: Fluss Moy 200 m, Einkauf, Pub, Ballina 3 km, Baden, Meer, Sand-/Kiesstrand 21 km, Flughafen Knock International 37 km.
Das bietet Ihre Ferienanlage: 45 Wohneinheiten, Rezeption, WLAN im Rezeptionsbereich, Restaurant, Bar, Außensitzplatz, Grillplatz, Gartenteich, PKW-Stellplätze.
Aktivitäten: Gemeinschaftlicher Innenpool, Fitnessraum, Fitnessgeräte. Gegen Gebühr: Wellnessbereich, Massagen, Kosmetikbehandlung, Angeln 200 m, Golf 3 km, Reiten 1 km. Seit 2014 befindet sich eine kleine Falknerei auf dem Gelände. Lassen Sie sich von den Vorführungen begeistern oder buchen Sie einen Kurs unter Anleitung des erfahrenen Falkners, gg. Geb. Ideale Bedingungen zum Fliegenfischen findet man im Lough Conn, das beliebte Angelzentrum Pontoon am südlichen Ende des Sees befindet sich in ca. 13 km Entfernung. Der Fluss Moy gehört zu den besten Lachsflüssen Europas. Wer lieber zum Hochseeangeln fährt, kann ab Killala oder Sligo entsprechende Angebote

nutzen. Besonderes Highlight für Golfer: 27-Loch Golfplatz bei Inishcraone/Enniscraone mit herrlichen Ausblicken auf die Mündung des Moy und Killala Bay. Ballina ist ein idealer Ausgangspunkt um den mittleren Nordwesten Irlands zu erkunden: Von den imposanten Tafelbergen bei Sligo, über schöne Strandbuchten, sehenswerte Klosterruinen und den 5000 Jahre alten Siedlungsspuren von Céide Fields bis zur kargen, aber um so faszinierenderen Insel Achill im Westen.

Für Angler: Fischarten: Forelle, Lachs, Meerforelle. Extras: Angelausrüstungsverleih, Stauraum für Angelgerät, Tiefkühlmöglichkeiten.

Für Kinder: Babybett (auch zusätzlich zur maximalen Belegung), Hochstuhl, bitte anmelden, Spielplatz, Kinderclub (saisonal) von 4 bis 12 J.

Für alle Typen gilt: Unterkünfte im modernen Stil, geschmackvoll und hochwertig eingerichtet. Sat-TV, teilw. DVD-Player. Küche oder off. Küche, Elektroherd mit Backofen, Ceranfeld, Kühlschrank mit Gefrierfach, Geschirrspüler, Mikrowelle, Kaffeezubereiter, Wasserkocher. Off. Kamin, teilw. Fußbodenheizung, Zentralheizung. Waschmaschine/-trockner.

6 Personen **Typ 1**
4-Raum-App. Gartenblick. Wohn-/Esszimmer. Schlafzimmer (1D), Badewanne, WC oder Dusche ensuite. 2 Schlafzimmer (je 1D oder 2B). 2. Bad: Badewanne, Dusche, WC. In schöner Hofanlage etwas ruhiger, abseits von den Chalets gelegen.

6 Personen **Typ 2**

Chalet über 2 Etagen, teilw. Seeblick. Wohn-/Esszimmer. Schlafzimmer im EG (1D), Badewanne, WC oder Dusche ensuite. 2 Schlafzimmer im OG (je 1D oder 2B), Badewanne, WC oder Dusche ensuite. In diesem Typ kein Hund erlaubt. Diese Häuser gruppieren sich am kleinsten, künstlichen See auf dem Gelände.

6 Personen **Typ 3**

Chalet über 2 Etagen. Wohn-/Esszimmer. 2 Schlafzimmer im EG (je 1D), Badewanne, WC oder Dusche ensuite. Schlafzimmer im OG (1D), Dusche, WC ensuite. In diesem Typ kein Hund erlaubt. Diese Häuser gruppieren sich um den historischen Wasserturm im Wäldchen.

Gästeszufriedenheit:

A 07.01.-01.07. **B** 01.07.-02.09. **A** 02.09.-16.12. **B** 16.12.-06.01.

Anf FH	EIR02102	A	B
Typ 1	AYYYO	1079	1679
Typ 2	ZYYYP	1099	1699
Typ 3	ZYYYQ	1299	1959

An-/Abreise: täglich. **Mindestdauer:** 7 Nächte.

Im Reisepreis: Endreinigung, Wäschepaket, alle verbrauchsabhängigen Energiekosten, Überbelegung mit einem Baby bis 2 Jahre, Hund, max. 1 erlaubt (Typ 1), (beides auf Anfrage).
Wahl-Leistungen, vor Ort zahlbar (€): Ruderboot, Angelausrüstung (beides auf Anfrage).

14=12 bei Anreise bis 01.07., 26.08.-12.12. **7=6** bei Anreise bis 08.07., 02.09.-19.12. **Frühbucher:** 10% Ermäßigung bei Festbuchung bis 31.03., gültig für Anreisen bis 01.07., 02.09.-16.12.



Ferienhäuser bei Keel auf Achill Island



Orientierungskarte S. 247 4

Einen tollen Ausblick auf den Atlantik und die Minaun-Klippen bieten die gemütlich und individuell eingerichteten Ferienhäuser in leichter Hanglage, direkt am Hausberg von Achill Island, dem Slievemoré. Ihr Ferienidyll befindet sich im äußersten Nordwesten Irlands, in der Nähe des Orschens Keel. Achill Island - die größte Insel Irlands - ist bequem über Brücken zu erreichen. Allein schon die Fahrt mit herrlichen Ausblicken, von Newport entlang der Clew Bay und über die Corraun Peninsula, macht Achill Island zu einem lohnenden Ziel. Auch Surfer kommen hier auf Ihre Kosten.

In der Nähe: Einkauf, Pub, Restaurant, Keel 3 km, Sandstrand, Meer, 3,5 km.
Das bietet Ihre Ferienanlage: Rezeption, PKW-Stellplätze.

Aktivitäten: Golf 2 km, Surfen 3,5 km, Fahrradverleih, Bootsverleih 3 km, Angeln 4 km, Reiten 20 km. Das ausgezeichnete 42 km lange Radfahr- und Wanderwegenetz Great Western Greenway, von Achill nach Westport, bietet sich für wunderschöne Ausflüge in die Natur an. Dem traumhaften 3 km langen Strand von Keel, im Westen der Insel, ilt sein Ruf als beste Surfing Location Irlands voraus. Hier bieten Surf- und Segelschulen Kurse für Sie an. Besuchen Sie auch Dooagh, den wohl

schönsten Ort der Insel mit seinen weißen Häusern. Oder fahren Sie nach Dugort, hier lebte Heinrich Böll in den 50er Jahren mit

seiner Familie.
Für alle Typen gilt: Ferienhäuser über 2 Etagen, individuell eingerichtet. TV. Küche, Elektroherd mit Backofen, Kühlschrank, Geschirrspüler, Mikrowelle, Kaffeezubereiter. 2 Bäder, Badewanne oder Dusche, WC. Off. Kamin, Heizung gg. Gebühr. Waschmaschine, Wäschetrockner. Außensitzplatz.

5 Personen **Typ 1**
Cottage mit Panoramablick. Wohn-/Esszimmer. 3 Schlafzimmer teilw. mit Dachschräge, im EG oder OG (1B), (1D), (2B).

A 07.01.-15.04. **C** 15.04.-22.04. **B** 22.04.-03.06. **D** 03.06.-24.06. **F** 24.06.-08.07. **H** 08.07.-26.08. **G** 26.08.-02.09. **E** 02.09.-16.09. **A** 16.09.-22.12. **C** 22.12.-06.01.

Anf FH	EIR02056	A	B	C	D	E	F	G	H
Typ 1	ZYYYO	469	509	539	579	599	679	759	1029

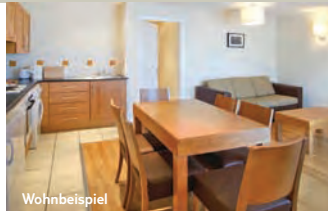
An-/Abreise: täglich, außer 24.06.-02.09. samstags. **Mindestdauer:** 7 Nächte.

Im Reisepreis: Endreinigung, Bettwäsche, Wasser. **Verbindliche Nebenkosten, vor Ort zahlbar (€):** Heizung, Strom, Brennholz. **Wahl-Leistungen, vor Ort zahlbar (€):** Handtücher (bitte anmelden) 3,- p.P./Wechsel, Babybett (auch zus. zur max. Belegung) 5,- p. Stück/W., Hochstuhl 5,- p. Stück/W.

Frühbucher: 10% Ermäßigung bei Festbuchung bis 29.04.



Ferienanlage in Clifden



Extras inklusive:
n Verbrauchersabhängige Energiekosten,
n Bettwäsche, Handtücher, Endreinigung
n Begrüßungspaket

rum 200 m, Fluss Owenglin (300 m), Sand-/Kiesstrand, Baden
2,5 km, Kylemore Abbey 17 km.

Das bietet Ihre Ferienanlage: Rezeption, WLAN im Rezeptionsbereich, Restaurant, Bar, Außensitzplatz, PKW-Stellplätze.

Aktivitäten: Gemeinschaftlicher Innenpool, Gemeinschaftssauna, Dampfsauna, Jacuzzi, Fitnessraum, Fitnessgeräte. Angeln, Wassersport 2,5 km, 18-Loch Golfplatz 15 km, Fahrradverleih im Ort.

Für Angler: Angelarten: Fliegenfischen, Meeresangeln. Fischarten: Forelle, Lachs. Angelinformationen: Angeln nur mit Angelkarte erlaubt, kann vor Ort in Angel- oder

Outdoorläden erstanden werden.

Für Kinder: Babybett (auch zusätzlich zur max. Belegung), bitte anmelden.

Für alle Typen gilt: Apartements im EG oder OG, im modernen Stil, komfortabel und

hochwertig ausgestattet. TV, DVD-Player. Off. Küche, Elektroherd mit Backofen, Kühlschrank, Geschirrspüler, Mikrowelle, Wasserkocher, Toaster, Essecke. E-Heizung, Nachtspeicherheizung. Waschmaschine/-trockner.

5 Personen **Typ 1**
3-Raum-App. im Halb-Souterrain. Wohn-/Esszimmer (1 Schlafcouch). 2 Schlafzimmer (1D), (2B). Badewanne oder Dusche, WC.

6 Personen **Typ 2**
4-Raum-App. im OG über 2 Etagen. Wohn-/Esszimmer (1 Schlafcouch). Schlafzimmer (1D), Badewanne, WC oder Dusche, WC ensuite. 2 Schlafzimmer (1B), (2B oder 1D). 2. Bad: Badewanne oder Dusche, WC.

Hinweise: Einige Objekte sind geeignet für Personen mit eingeschränkter Mobilität, auf Anfrage, Nichtraucher-Unterkunft.

A 07.01.-27.05. B 27.05.-01.07. C 01.07.-02.09. B 02.09.-28.10. A 28.10.-06.01.

Anf FH	EIR02106	A	B	C
Typ 1	DYYO	749	779	1759
Typ 2	EYYYP	819	839	1889

An-/Abreise: samstags. **Mindestdauer:** 7 Nächte.

Im Reisepreis: Endreinigung, Zwischenreinigung (bei A. ab 1 W.), Wäschepaket, alle verbrauchsabhängigen Energiekosten, Überbelegung mit einem Baby bis 2 J. (bitte anmelden).

Orientierungskarte

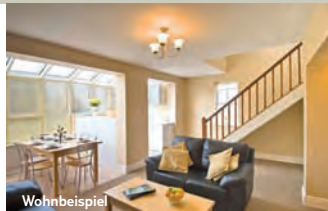
S. 247 5

Appartementhaus im Reihenhaustil mitten im Ort und Teil des historischen Station House Hotels. Zur Anlage gehören ein Innenpool und Fitnessseinrichtungen die Ihnen kostenlos zur Verfügung stehen. Verwöhnen Sie sich hier also nach spannenden Tagesausflügen.

In der Nähe: Einkauf, Restaurant, Ortszent-



Cottages in Clifden Glen



Kamin, E-Heizung gg. Gebühr.

5 Personen **Typ 1**
Ferienhaus über 2 Etagen. Wohn-/Esszimmer. Schlafzimmer im EG (1D), Badewanne, WC oder Dusche, WC ensuite. 2 Schlafzimmer im OG (1B), (2B). 2. Bad im OG: Dusche, WC.

Hinweise: Nur kleine Hunde erlaubt (bis Schulterhöhe 35 cm). Pub-Restaurant in der Anlage, geöffnet von Mitte Juni bis Ende August.

Etagen, im landestypischen Stil, gemütlich und komfortabel eingerichtet. TV, Küche, Elektroherd mit Backofen, Kühlschrank, Geschirrspüler, Mikrowelle, Wasserkocher. Off.

A 07.01.-15.04. C 15.04.-22.04. B 22.04.-03.06. D 03.06.-24.06. F 24.06.-08.07. H 08.07.-26.08. G 26.08.-02.09. E 02.09.-16.09. A 16.09.-22.12. C 22.12.-06.01.

Anf FH	EIR02101	A	B	C	D	E	F	G	H
Typ 1	ZYYO	469	509	539	579	599	679	759	1029

An-/Abreise: täglich, außer 24.06.-02.09. samstags. **Mindestdauer:** 7 Nächte.

Im Reisepreis: Endreinigung, Wäschepaket, Wasser. **Verbindliche Nebenkosten, vor Ort zahlbar (€):** mitreisender Hund, max. 1 erl. auf Anfrage 21,- p. Tier/A., Strom, Heizung, Brennholz. **Wahl-Leistungen, vor Ort zahlbar (€):** Babybett (auch zus. zur max. Belegung, bitte anmelden) 5,- p. Stück/A., Hochstuhl 5,- p. Stück/A.

Orientierungskarte

S. 247 5

Kleine Ferienanlage, schön gelegen auf einem 110 Hektar großen Naturgrundstück in einem Flusstal östlich von Clifden. Im Westen der Atlantik, im Osten die Gipfel der Twelve Bens, die sich bis auf 718 m ü.M. und die umliegenden Torf und Heideflächen erheben - diese faszinierende Landschaft beeindruckt jeden, der sie sieht.

In der Nähe: Einkauf, Restaurant, Pub, See, Meeresarm, Clifden 2 km, Baden, Sandstrand 7,5 km.

Das bietet Ihre Ferienanlage: Rezeption, Restaurant, Bar, PKW-Stellplätze. Gegen Gebühr: Waschmaschine, Wäschetrockner.

Aktivitäten: Bolzplatz, Fußball. Gegen Gebühr: Minigolf, Tennis. Angeln, Fahrradverleih 2 km, Golf 10 km, Segeln 12 km, Tauchschule 25 km. Clifden ist ein beliebtes Touristenziel - hier findet man zahlreiche Kunsthandwerkergärten, ausgezeichnete Fischrestaurants und Abends gibt es nette Unterhaltung mit Live Musik in den traditionellen Pubs.

Der Nationalpark Connemara bietet faszinierende Landschaften, eine artenreiche Flora und Fauna sowie zahlreiche Spuren frühzeitiger Besiedlung wie zum Beispiel 4.000 Jahre alte Megalithanlagen und Menhire.

Für Kinder: Spielplatz.
Für alle Typen gilt: Ferienhäuser über 2



Ferienhaus in Tulla

XXL



Extras inklusive:
n WLAN

der Fischerei und mehrere Seen in der Umgebung sind von hier aus schnell erreichbar. Wanderungen und Touren mit dem Mountainbike durch die abwechslungsreiche Landschaft werden aktive Urlauber begeistern. Hinzu kommen zahlreiche Ausflugsziele und Irland-Highlights in der Nähe wie beispielsweise Bunnratty Castle (27 km), die Aillwee Caves (52 km), der Burren Nationalpark (35 km) und die Cliffs of Moher (57 km). Für einen entspannten Stadtbummel lohnen sich ein Abstecher nach Limerick oder ins schöne Galway mit seiner imposanten Kathedrale, farbenfroher Innenstadt und zahlreichen erstklassigen Restaurants.

Für Kinder: Babybett (auch zusätzlich zur max. Belegung), Babybettwäsche, Hochstuhl, bitte anmelden, Spielzeug.

8 Erwachsene/ 1 Kind/190 qm

Cottage über 2 Etagen, im landestypischen Stil, gemütlich und komfortabel eingerichtet.

2 TV, Kabel-/Sat-TV, 2 DVD-Player, WLAN, begrenztes Datenvolumen. 1 Wohnzimmer im EG. Wohn-/Schlafzimmer im OG (1 Doppelschlafcouch). Wohn-/Esszimmer im EG. Schlafzimmer im EG (1D), Dusche, WC ensuite. Schlafzimmer im OG (1D), Dusche, WC ensuite. Schlafzimmer im OG (2B). Schlafzimmer im OG (3B). Off. Küche im EG, 4 Cerankochfelder, Backofen, Kühlschrank, Tiefkühler, Geschirrspüler, Mikrowelle, Kaffeemaschine, Wasserkocher, Toaster. 3. Bad im OG: Badewanne, WC. Gäste-WC im EG. Trockenraum. Kamin, Fußbodenheizung, Waschmaschine/-trockner, Fahrradabstellraum, Terrasse, Gartenmöbel.

Hinweise: Nichtraucher-Unterkunft.

A 07.01.-18.03. B 18.03.-03.06. C 03.06.-02.09. B 02.09.-23.09. A 23.09.-23.12. B 23.12.-30.12.

Anf FH	EIR02144	A	B	C
Unterkunft	F	689	779	879

An-/Abreise: samstags. **Mindestdauer:** 7 Nächte.

Im Reisepreis: Endreinigung, Wäschepaket, Geschirrtücher, Gas, Wasser, Heizung, Überbelegung mit einem Baby bis 2 Jahre. **Verbindliche Nebenkosten, vor Ort zahlbar (€):** Strom. **Wahl-Leistungen, vor Ort zahlbar (€):** Brennholz 20,- p. Sack.

Orientierungskarte

S. 247 6

Geräumiges und liebevoll restauriertes Bauernhaus aus dem 18. Jahrhundert mit behaglicher Einrichtung. Ihr Urlaubsdornitz liegt auf einer 33 Hektar großen Rinderfarm, etwa vier Kilometer außerhalb von Tulla.

In der Nähe: See Cloondorney Lough 1,5 km, Bäcker, Einkauf, Pub, Restaurant, Tulla 4 km, Ennis 18 km.

Aktivitäten: Angeln 2 km, Reiten 15 km, Golf 16 km, Hallenbad 18 km. Tulla gilt als Zentrum



The Old Deanery Cottages in Killala

Toplage



Maritime Momente-Extras inklusive:
n Willkommenspaket, Räucherlachs
n WLAN

Orientierungskarte S. 247

Cottages mit wunderbarem Panoramablick über die Killala Bay, unterhalb des mittelalterlichen Rundturms am Dorfrand von Killala, nur einen Steinwurf vom Wasser entfernt. Hier im Norden des County Mayo sind die alten Sagen und Legenden noch sehr lebendig. Nach ausgedehnten Ausflügen entlang der schönen Küste oder einer Angeltour können Sie am wüργigen Torffeuer den Abend ausklingen lassen oder die ausgezeichnete Küche im örtlichen Pub-Restaurant genießen.
In der Nähe: Meeresarm 20 m, Bootsanleger 400 m, Einkauf, Pub, Restaurant, Ortszentrum

500 m, Baden, Meer, Sandstrand 1,5 km, Ballina 13 km.

Das bietet Ihre Ferienanlage: 8 Gebäude, Garten, Gartenmöbel, Grill, PKW-Stellplätze.
Für Angler: Angelarten: Fliegenfischen, Meerresangeln, Süßwasserangeln. Fischarten: Salz- und Süßwasserfische, Hecht, Lachs, Meerforelle. Angelinformationen: Hochseeangeln: Auf Anfrage wird ein Boot mit Skipper vermittelt (ca. € 220,- p. Tag, max. 4 Personen). Angler finden in dieser Gegend aber auch an Land ideale Bedingungen: Fliegenfischen im Lough Conn, der See ist bekannt für seine Forellen und Hechte, am südlichen Ende liegt das beliebte Anglerzentrum Pontoon; der River Moy hingegen gilt als einer der lachsreichsten Flüsse Europas. Extras: Stauraum für Angelgerät.

Aktivitäten: Angeln 20 m, Golf 28 km. Über Ihre Vermieter können Sie Klippenwanderungen buchen, auf denen Sie nach Herzmuscheln, Miesmuscheln, Strandschnecken, Schermesserschnecken und Speisealgen suchen können. Aber auch ausgiebige Spaziergänge an den vielen einsamen Stränden verlocken dazu, sich auf Muschelsuche zu begeben und die dekorativsten Exemplare mitzunehmen. Auch Wanderungen auf den Küstenwegen sind spannend – verschiedene Trails starten direkt vor Ihrem Haus. Dauer: zwischen einer und sechs Stunden.

Für alle Typen gilt: Cottages über 2 Etagen, rustikal und gemütlich eingerichtet. Sat-TV, DVD-Player, WLAN. Küche, kombinierter Gas-/E-Herd mit Backofen, Kühlschrank, Gefrierfach, Geschirrspüler, Mikrowelle, Wasserkocher. 2 Bäder: Badewanne oder Dusche, WC. Off. Kamin, Ölheizung gg. Gebühr. Waschmaschine/-trockner. Außensitzplatz, Gartenmöbel.

6 Personen **Typ 1**
Cottage. Wohn-/Esszimmer. 2 Schlafzimmer im EG (1B), (1D). Schlafzimmer im OG (3B), Dusche, WC ensuite.

Hinweise: Vermieter wohnt auf demselben Grundstück.

Gästeszufriedenheit:

A 07.01.–22.04.	B 22.04.–20.05.	C 20.05.–10.06.	D 10.06.–19.08.	C 19.08.–23.09.	A 23.09.–31.12.
Anf FH	EIR02092	A	B	C	D
Typ 1	IYYO	649	719	779	959

An-/Abreise: täglich. **Mindestdauer:** 7 Nächte.

Im Reisepreis: Endreinigung, Wäschepaket, Torf, mitreisender Hund, maximal 1 erlaubt (bitte anmelden). **Verbindliche Nebenkosten, vor Ort zahlbar (€):** Gas, Strom, Heizung, Wahl-Leistungen, vor Ort zahlbar (€): Babybett (auch zusätzlich zur maximalen Belegung) und Hochstuhl (bitte anmelden), 1 Überbelegung, auf Anfrage.

7=6 bei Anreise am 01.04.-13.05., 26.08.-09.12. **14=12** bei Anreise am 01.04.-06.05., 26.08.-02.12. **Frühbucher:** 10% Ermäßigung bei Festbuchung bis 31.03., gültig für Anreisen bis 25.03., 20.05.-19.08.



Wohnbeispiel

MARITIME MOMENTE



Doppelhäuser Pairc an Callan in Kenmare



Hausbeispiel

Orientierungskarte S. 247

Moderne Doppelhäuser in ruhiger Lage am Rand des beliebten Urlaubsortes Kenmare. Eingebettet zwischen den Bergen Kerrys und Corks bildet der Ort Kenmare einen guten Ausgangspunkt für Ausflüge auf die Halbinsel Iveragh mit der bezaubernden Panoramastraße Ring of Kerry.
In der Nähe: Einkaufsmöglichkeiten, Pub, Restaurant, Ortszentrum 900 m, Fluss Roughy River 2,5 km, Sand-/Kiesstrand 9 km,
Das bietet Ihre Ferienanlage: PKW-Stellplätze.
Aktivitäten: Golf 1,5 km, Bootstouren 2 km, Angeln 2,5 km. Der ansprechende Ort Kenmare ist vom Tourismus geprägt, hat aber seinen nostalgischen Charme bewahren können. Zwischen Cahal Mountains und Kenmare Bay

gelegenen, erwartet Sie hier ein breitgefächertes Sportangebot: Von zahlreichen Wassersportaktivitäten, Kajakverleih und Bootsausflügen, über Bogen- und Tontaubenschießen bis zu Wander- und Mountainbiketouren in der umliegenden Bergwelt.
Auch der Killarney Nationalpark lockt mit unzähligen Wanderwegen und unvergesslichen Eindrücken.

Angelarten: Meerresangeln, Süßwasserangeln.
Für Kinder: Babybett (auch zus. zur max. Belegung), bitte anmelden.
Für alle Typen gilt: Doppelhaushälften über 2 Etagen, im modernen Stil, hell und freundlich eingerichtet. TV, DVD-Player. Küche, Elektroherd mit Backofen, Kühlschrank, Gefrierfach, Geschirrspüler, Mikrowelle. Kamin, E-Heizung gg. Gebühr. Waschmaschine, Wäschetrockner.



Wohnbeispiel



© Tiramisu Art Studio - iStock



Kenmare



Ring of Kerry

5 Erwachsene/1 Kind **Typ 1**

Doppelhaushälfte. Wohnzimmer. Schlafzimmer im OG (1D), Dusche, WC ensuite. 2 Schlafzimmer im OG (1D=1,20 m breit), (2B). 2. Bad im OG: Badewanne oder Dusche, WC. Gäste-WC im EG.

Gästeszufriedenheit:

B 07.01.–18.03.	C 18.03.–17.06.	D 17.06.–15.07.	E 15.07.–26.08.	C 26.08.–07.10.	A 07.10.–06.01.
Anf FH	EIR03070	A	B	C	D
Typ 1	IYYO	339	349	459	649

An-/Abreise: samstags. **Mindestdauer:** 7 Nächte.

Im Reisepreis: Endreinigung, Bettwäsche, Wasser, Überbelegung mit einem Baby bis 2 Jahre. **Verbindliche Nebenkosten, vor Ort zahlbar (€):** Strom, Heizung, Brennholz. **Wahl-Leistungen, vor Ort zahlbar (€):** Handtücher 4,50 p.P./Wechsel.

7=5 bei Anreise bis 01.04., 26.08.–23.12. **Frühbucher:** 10% Ermäßigung bei Festbuchung bis 23.03., gültig für Anreisen am 08.04.-19.08.



Killarney Lakeland Cottages in Killarney

Familie

Extras inklusive:
n WLAN

19 km.

Das bietet Ihre Ferienanlage: 19 Wohneinheiten, Rezeption, Wäscherei, Außensitzplatz, Liegewiese, Gartenmöbel, PKW-Stellplätze. **Aktivitäten:** Billard, Fahrradverleih, Tennis, Tischfußball, Tischtennis. Angeln 2 km, Golf 6 km, Reiten 10 km. Auf dem weitläufigen Gelände haben Kinder viel Platz zum Spielen; im Frühjahr gibt es hier auf den angrenzenden Wiesen zahlreiche Lämmer zu bestaunen. Einen herrlichen Strand zum Surfen und Baden, Rossbeigh Beach, findet man in der Dingle Bay.

Die Rezeption vor Ort hilft gerne bei der Organisation von Angelkursen, Golfpaketen, Ausflugsfahrten und Bootstouren, Mietwagen und weiteren Freizeitaktivitäten (alles gegen Gebühr). Ermäßigung im Freizeitzentrum mit Schwimmbad ca. 2,5 km entfernt.



Wohnbeispiel



Hausbeispiel

Für Angler: Fischarten: Forelle, Lachs, Meerforelle. Extras: Stauraum für Angelgerät.
Für Kinder: Babybett (auch zusätzlich zur maximalen Belegung), Hochstuhl, bitte anmelden, Spielplatz. Gegen Gebühr: Babysitter / Kinderbetreuung.

Für alle Typen gilt: Cottages im landestypischen Stil, rustikal und gemütlich eingerichtet. Sat-TV, Telefon, WLAN, begrenztes Datenvolumen. Küche, Elektroherd mit Backofen, Kühlschrank mit Gefrierfach, Geschirrspüler, Kaffeezubereiter, Toaster, Badewanne, Dusche, WC. Off. Kamin, Zentralheizung gg. Gebühr. Waschmaschine/-trockner.

4 Personen Typ 1
Ferienhaus über 2 Etagen. Wohn-/Esszimmer im EG. Schlafzimmer im EG (1D), Dusche, WC ensuite. 2 Schlafzimmer teilw. niedrige Deckenhöhe im DG (1B), (2B).

6 Personen Typ 2
Ferienhaus über 2 Etagen. Wohn-/Esszimmer im EG. Schlafzimmer im EG (1D). 2 Schlafzimmer teilw. niedrige Deckenhöhe im DG (je 1D+1B). 2. Bad im OG: Dusche, WC.

Hinweise: Vermieter wohnt auf demselben Grundstück.

Gästezufriedenheit:

A 07.01.-11.03. C 11.03.-15.04. E 15.04.-22.04. C 22.04.-03.06. E 03.06.-24.06. H 24.06.-08.07. I 08.07.-19.08. G 19.08.-09.09. D 09.09.-04.11. B 04.11.-16.12. F 16.12.-06.01.

Anf FH	EIR03068	A	B	C	D	E	F	G	H	I
Typ 1	ZYYO	319	339	369	399	489	489	549	679	819
Typ 2	ZYYP	359	399	429	449	529	569	639	749	919

An-/Abreise: täglich, außer 10.06.-02.09. samstags. **Mindestdauer:** 7 Nächte.

Im Reisepreis: Endreinigung, Bettwäsche, Wasser, Überbelegung mit einem Baby bis 2 Jahre (bitte anmelden). **Verbindliche Nebenkosten, vor Ort zahlbar (€):** Strom, Brennholz, Heizung. **Wahl-Leistungen, vor Ort zahlbar (€):** Handtücher 4,- p./Wechsel, 1 Überbelegung inkl. Zustellbett, tägl. Reinigung, Fahrräder, Flughafentransfer (alles auf Anfrage).

7=6 bei Anreise bis 10.06., 26.08.-09.12. **14=12** bei Anreise bis 03.06., 26.08.-02.12. **Frühbucher:** 10% Ermäßigung bei Festbuchung bis 28.02.



Doppelhaushälften in Aghadoc

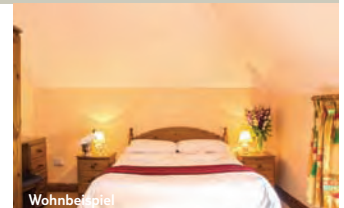
XXL



Hausbeispiel



Wohnbeispiel



Wohnbeispiel



Wohnbeispiel



Ring of Kerry

Orientierungskarte S. 247
Reetgedeckte, traditionelle Cottages mit liebevollen Einrichtungs-Details im Herzen des County Kerry. Die Ferienhäuser liegen in einer kleinen, ruhigen Ferienanlage, nur zwei Kilometer nördlich des populären Urlaubsortes Killarney. Von der Anhöhe Aghadoc Heights bietet sich Ihnen ein fantastischer Panoramablick über den Killarney Nationalpark.

In der Nähe: Pub 400 m, Einkauf, Lough Leane 2 km, Restaurant, Café, Ortszentrum 3 km, Killarney 3,5 km, Baden, Meer, Sandstrand 30 km.

Das bietet Ihr Feriendorf: 12 Wohneinheiten, Rezeption, Liegewiese, PKW-Stellplätze. **Aktivitäten:** Angeln 2 km, Golf 3 km, Surfen 30 km. Aufgrund des großartigen Seegebiets sind Killarney und seine Umgebung sehr beliebt. Der Fluß Leane und der Lough Leane

bieten hervorragende Möglichkeiten, vor allem Lachs und Forelle zu angeln. Wandermöglichkeiten bietet natürlich der Killarney Nationalpark, Slieve Mish und Cahal Mountains. Darüber hinaus können Sie im Nationalpark auch Fahrradtouren unternehmen oder Ihre Reitkünste unter Beweis stellen.

Für Angler: Angelarten: Süßwasserangeln. Fischarten: Forelle, Lachs, Meerforelle. Extras: Stauraum für Angelgerät. Angellizenz benötigt.

Für Kinder: Babybett (auch zusätzlich zur max. Belegung), Hochstuhl, bitte anmelden, Spielplatz.

Für alle Typen gilt: Doppelhaushälften, über 2 Etagen, gemütlich und komfortabel eingerichtet. Sat-TV, WLAN gg. Gebühr. Küche, Elektroherd mit Backofen, Kühlschrank mit Gefrierfach, Geschirrspüler, Mikrowelle.

Kamin, E-Heizung, Waschmaschine, Wäschetrockner. Terrasse, Gartenmöbel.

8 Personen Typ 1
Doppelhaushälfte. Wohn-/Esszimmer. 2 Schlafzimmer im EG oder OG (1D), (2B). Schlafzimmer im EG (1D), Dusche, WC ensuite.

te. Off. Schlafboden (2B). 2. Bad: Badewanne, WC.

Hinweise: Nichtraucher-Unterkunft.

Gästezufriedenheit:

A 07.01.-08.04. C 08.04.-22.04. B 22.04.-20.05. C 20.05.-24.06. D 24.06.-15.07. E 15.07.-26.08. C 26.08.-23.09. A 23.09.-07.10. C 07.10.-28.10. A 28.10.-09.12. C 09.12.-06.01.

Anf FH	EIR03018	A	B	C	D	E
Typ 1	LYYO	669	719	799	919	1029

An-/Abreise: täglich, außer 24.06.-02.09. freitags und samstags. **Mindestdauer:** 7 Nächte.

Im Reisepreis: Wäschepaket, Wasser, Strom, Heizung, Überbelegung mit einem Baby bis 2 J. **Verbindliche Nebenkosten, vor Ort zahlbar (€):** Hund, max. 1 erlaubt (bitte anmelden) 3,60 p. Tier/T. **Wahl-Leistungen, vor Ort zahlbar (€):** Torf, Lebensmittelerausstattung (bitte anmelden) 30,-, WLAN 5,- p.

Frühbucher: 10% Ermäßigung bei Festbuchung bis 28.02.



Appartements in Killarney

Premium



Extras inklusive

n Verbrauchsabhängige Energiekosten,
n Bettwäsche, Handtücher, Endreinigung
n WLAN

Orientierungskarte

S. 247

Hochwertig und komfortabel eingerichtete Appartements mit WLAN, auf dem Gelände des Muckross Park Hotel and Spa. Im Hotel können Sie das Frühstück dazubuchen oder einen gepflegten Afternoon-Tea am Kamin genießen. Erwachsene Gäste haben zudem freien Eintritt zum großzügigen Vitality Pool- und Saunabereich des Hotels. Die Appartements sind mit ihrer modernen Küchenzeile mit allen Gerätschaften jedoch auch für Selbstversorger gut ausgestattet. Eine gemütliche Wohnzimmerecke und zwei

Schlafzimmer bieten darüber hinaus ausreichend Rückzugsmöglichkeiten.

In der Nähe: Muckross Lake 1 km, Einkauf, Café, Restaurant, Bar, Ortszentrum 5 km, Pub an der Anlage, Kenmare 28,5 km.

Das bietet Ihre Unterkunft: Rezeption, Kaminzimmer, A-la-carte-Restaurant, Café, Bar, Parkplatz.

Aktivitäten: Gemeinschaftlicher Innenpool, Hot-Tub, Sauna, Dampfsauna, Jacuzzi, Schwalldusche, Fahrradverleih. Gegen Gebühr: SPA-Bereich, Massagen, Thalassotherapie, Kosmetikbehandlung, Maniküre, Pediküre. Golf 5 km, Angeln 1 km. Vor den Toren der Stadt liegt der Killarney Nationalpark, in dem Sie ausgedehnte Wanderungen unternehmen können.

Keinesfalls sollten Sie eine Tour über die Küstenstraße Ring of Kerry verpassen,

deren spektakuläre Ausblicke legendär sind. Während dieser Tour können Sie auch einen Abstecher zum Torc Waterfall machen, der inmitten der wildromantischen Landschaft über die Felsen rauscht.

Für Kinder: Babybett (innerhalb der max. Belegung), Hochstuhl.

Für alle Typen gilt: Appartements im EG oder OG, im modernen Stil, komfortabel und hochwertig ausgestattet. Kabel-/Sat-TV,

WLAN. Off. Küche, 4 E-Kochplatten, Backofen, Kühlschrank, Mikrowelle, Wasserkocher, Essecke. PKW-Stellplatz.

4 Personen/60 qm **Typ 1**
Wohn-/Esszimmer. Schlafzimmer (1D), Badewanne, WC ensuite. Schlafzimmer (2B), Dusche, WC ensuite.

Hinweise: Nichtraucher-Unterkunft. Zutritt zum Pool- und Wellnessbereich nur für Erwachsene.

A 07.01.-01.04. B 01.04.-01.07. C 01.07.-01.10. A 01.10.-06.01.

Anf FH	EIR03089	A	B	C
Typ 1	DDYYO	1339	1469	1669

An-/Abreise: täglich. **Mindestdauer:** 7 Nächte.

Im Reisepreis: Endreinigung, Wäschepaket, Geschirrtücher, alle verbrauchsabhängigen Energiekosten. **Wahl-Leistungen, vor Ort zahlbar (€):** Frühstück, Lunchpaket.



Doppelvillen Parknasilla in Sneem

Toplage



Extras inklusive:

n Verbrauchsabhängige Energiekosten,
n Bettwäsche, Handtücher, Endreinigung
n WLAN

Orientierungskarte

S. 247

Moderne und geschmackvoll eingerichtete Doppelvillen am Rande des weitläufigen Parknasilla Resorts mit Pool, Hot Tubs und Wellnessbereich. Vom Pool aus haben Sie einen herrlichen Blick über die Küste und die Berge.

In der Nähe: Baden, Meer, Kiesstrand 50 m, Einkauf, Pub, Sneem 3,5 km, Sandstrand 15 km.

Das bietet Ihre Ferienanlage: Restaurant, Bar, Garten, PKW-Stellplätze.

Aktivitäten: Gemeinschaftlicher Innenpool, Hot-Tub, Sauna, Boule. Gegen Gebühr:

SPA-Bereich, Wellnessanwendungen, Massagen, Kosmetikbehandlung, Bogenschießen, Golf, Tennis. Angeln 50 m, Reiten 20 km, Golf an der Anlage. Auf dem etwa 200 Hektar großen Gelände können Sie nicht nur die zahlreichen markierten Wanderwege auf eigene Faust erkunden, sondern auch an einer geführten Wanderung entlang der Küste und durch die Wälder teilnehmen. Der Golfplatz ist nur wenige Minuten vom Hauptgebäude entfernt und liegt direkt neben den Ruinen von Derryquin Castle, von hier aus blicken Sie auf die Bucht von Kenmare sowie auf die Berge der Grafschaft Kerry.

Für Angler: Angelarten: Meeresangeln, Süßwasserangeln. Fischarten: Lachs, Leng, Makrele.

Für Kinder: Babybett (auch zus. zur max. Belegung), Hochstuhl, bitte anmelden, Spielplatz.

Für alle Typen gilt: Doppelhaushälften über 2 Etagen, geschmackvoll eingerichtet. TV, WLAN. Off. Küche, Elektroherd oder Gasherd mit Backofen, Kühlschrank mit Gefrierfach, Geschirrspüler, Mikrowelle, Kaffeezubereiter, Wasserkocher, Essecke. 2 Bäder. Off. Kamin, teilw. Fußbodenheizung, E-Heizung. Außen-

sitzplatz. PKW-Stellplatz.

6 Personen **Typ 1**
Doppelhaushälfte, Gartenblick. Wohn-/Esszimmer. Schlafzimmer im EG (1D), WC ensuite. Schlafzimmer im OG (1D), Dusche, WC ensuite. Schlafzimmer im OG (2B). 2. Bad im OG: Badewanne, Dusche, WC.

A 07.01.-08.04. D 08.04.-22.04. B 22.04.-27.05. C 27.05.-24.06. E 24.06.-08.07. G 08.07.-26.08. C 26.08.-09.09. A 09.09.-20.12. F 20.12.-03.01.

Anf FH	EIR03083	A	B	C	D	E	F	G
Typ 1	LYYYO	859	999	1049	1219	1519	1649	1679

An-/Abreise: täglich, außer 08.04. - 22.04., 03.06.-26.08. samstags. **Mindestdauer:** 7 Nächte.

Im Reisepreis: Endreinigung, Wäschepaket, alle verbrauchsabhängigen Energiekosten. **Wahl-Leistungen, vor Ort zahlbar (€):** Brennholz.

7=6 bei Anreise bis 01.04., 22.04.-17.06., 26.08.-13.12 **14=12** bei Anreise bis 25.03., 22.04.-10.06., 26.08.-06.12.



Reihenhäuser Grove Lodge Riverside in Killorglin

Toplage



Hausbeispiel



Wohnbeispiel



Wohnbeispiel

Orientierungskarte S. 247

Hochwertig eingerichtete Reihenhäuser in bevorzugter Lage direkt am Ufer des Flusses Laune. Vor den Häusern befindet sich ein schöner Sitzplatz mit Blick auf das Wasser. Die hellen, freundlichen Räume der Ferienhäuser sind ein schöner Rückzugsort nach einem erlebnisreichen Urlaubstag.

In der Nähe: Ortszentrum, Einkauf, Restaurant, Pub 1 km, Baden, Meer, Sandstrand 8 km, Fluss Laune 15 m, Killarney 22 km, Tralee 16 km.

Das bietet Ihre Ferienanlage: Rezeption, Grillplatz.

Aktivitäten: Angeln 15 m, Surfen 8 km, Rei-

ten 9 km, Golf 3 km. Killorglin ist ein idealer Ausgangspunkt für Ausflüge zu den Sliev Mish Mountains auf der gegenüberliegenden Dingle-Halbinsel. Highlight ist natürlich die beeindruckende Panoramastraße Ring of Kerry, die Sie mit goldenen Stränden und fantastischen Ausblicken verzaubern wird. Der 4,5 km lange, herrliche Rossbeigh Beach ist nur 8 km entfernt und bietet ideale Bedingungen zum Surfen und zum Baden.

Für Angler: Angelarten: Meeresangeln, Süßwasserangeln. Fischarten: Lachs, Meerforelle.

Für Kinder: Babybett (auch zusätzlich zur max. Belegung), Hochstuhl, bitte anmelden.

Für alle Typen gilt: Reihenhäuser in

modernem Stil, geschmackvoll und hochwertig eingerichtet. TV, Stereoanlage, Küche, Elektroherd mit Backofen, Kühlschrank, Tiefkühler,

Geschirrspüler, Mikrowelle, Essecke. 3 Bäder: Badewanne oder Sprudelwanne, Dusche, WC. Elektrokamin gg. Gebühr, Fußbodenheizung gg. Gebühr. Waschmaschine, Balkon, Gartenmöbel.

5 Personen **Typ 1**
Reihenhaus über 2 Etagen. Wohn-/Esszimmer. 3 Schlafzimmer im OG (1B), (1D), (2B). PKW-Stellplatz an Straße.

Hinweise: Nichtraucher-Unterkunft. Häuser am Hang; im EG bzw. UG befinden sich separate Ferienwohnungen.

Gästezufriedenheit:

B 07.01.-08.04. **D** 08.04.-22.04. **C** 22.04.-13.05. **D** 13.05.-17.06. **F** 17.06.-01.07. **G** 01.07.-26.08. **F** 26.08.-16.09. **B** 16.09.-28.10. **C** 28.10.-04.11. **A** 04.11.-16.12. **E** 16.12.-06.01.

Anf FH	EIR03014	A	B	C	D	E	F	G
Typ 1	IYYO	339	369	419	479	519	669	819

An-/Abreise: samstags. **Mindestdauer:** 7 Nächte.

Im Reisepreis: Endreinigung, Wäschepaket, Überbelegung mit einem Baby bis 2 J. (anmelden). **Verbindliche Nebenkosten, vor Ort zahlbar (€):** Heizung, Wasser, Strom (prepaid).

14=7 bei Anreise bis 25.03., 22.04.-03.06., 26.08.-16.12. **7=6** bei Anreise am 04.03.-01.04., 22.04., 30.09.-21.10.



Sunnyhill Holiday Homes in Kenmare



Wohnbeispiel



Sleah Head

Extras inklusive:
n Verbrauchersabhängige Energiekosten, Bettwäsche, Handtücher, Endreinigung

Orientierungskarte S. 247

Geräumige Doppelhäuser in kleiner Wohnsiedlung auf einer leichten Anhöhe am Rande des beliebten Ferienortes Kenmare im Südwesten Irlands. Genießen Sie das Fair dieses kleinen Ortes am Kenmare River, mit seinen farbenfrohen Häusern, traditionellen Pubs und irischer Live-Musik.

In der Nähe: Ortszentrum, Einkauf, Pub 600 m, Kenmare River, Badestelle 2 km,

Killarney 33 km, Meer, Sandstrand 38 km. **Das bietet Ihre Ferienanlage:** Rezeption. **Aktivitäten:** Fahrradverleih 600 m, Angeln 2 km, 18-Loch Golfplatz 7 km, Kanuverleih, Wasserski 8,5 km. Idealer Ausgangspunkt für einen Ausflug in die faszinierende Berg- und Seenlandschaft des Killarney Nationalparks. Der berühmte Ring of Kerry wird Sie begeistern und auch der Ring of Beara, der um die südlich von Kenmare liegende Halbinsel Beara führt, ist absolut lohnenswert.

Für Angler: Angelarten: Meeresangeln, Süßwasserangeln. Fischarten: Forelle, Lachs.

Für Kinder: Babybett (auch zus. zur max. Belegung), Hochstuhl, bitte anmelden.

Für alle Typen gilt: Doppelhaushälften über 2 Etagen, gemütlich eingerichtet. TV, Küche, Elektroherd mit Backofen, Kühlschrank,

Tiefkühler, Geschirrspüler, Mikrowelle, Kaffeemaschine, Toaster, Essecke. Elektrokamin, Zentralheizung, Waschmaschine, Wäschetrockner. Garten. PKW-Stellplatz.

6 Personen **Typ 1**
Doppelhaushälfte. Wohnzimmer. Schlafzimmer (1D), Dusche, WC ensuite. 2 Schlafzimmer im OG (je 2B). 2. Bad im OG: Badewanne, Dusche, WC. Gäste-WC im EG.

Hinweise: (Jugend-) Gruppen nur auf Anfrage.

Gästezufriedenheit:

A 07.01.-08.04. **D** 08.04.-22.04. **B** 22.04.-27.05. **D** 27.05.-24.06. **F** 24.06.-08.07. **G** 08.07.-26.08. **F** 26.08.-09.09. **B** 09.09.-05.11. **B** 05.11.-20.12. **C** 20.12.-27.12. **E** 27.12.-03.01.

Anf FH	EIR03005	A	B	C	D	E	F	G
Typ 1	IYYO	439	519	539	599	649	729	869

An-/Abreise: täglich, außer 08.04.-22.04. und 08.07.-26.08. samstags **Mindestdauer:** 7 Nächte. **Im Reisepreis:** Endreinigung, Wäschepaket, Wasser, alle verbrauchsabhängigen Energiekosten, Überbelegung mit einem Baby bis 2 Jahre (bitte anmelden).

7=6 bei Anreise bis 01.04., 22.04.-17.06., 26.08.-13.12. **14=12** bei Anreise bis 25.03., 22.04.-10.06., 26.08.-06.12. **Frühbucher:** 10% Ermäßigung bei Festbuchung bis 29.04., gültig für Anreisen am 08.04.-15.04., 24.06.-19.08., 20.12.-27.12.



Reihenhäuser Pairc na Gloine in Kenmare



Hausbeispiel



Wohnbeispiel

**Orientierungskarte** S. 247

Hell und freundlich eingerichtete Reihenhäuser, die zu unbeschwertem Stunden am gemütlichem Kamin einladen. Mit drei separaten Schlafräumen und zwei Bädern fühlen sich befreundete Paare hier ebenso wohl wie Familien mit Kindern. Die offene Küche ist mit vielen praktischen Utensilien ausgestattet, so dass Sie sich gerne etwas leckeres kochen werden. Darüber hinaus können Sie sich auch in den Restaurants des Ortes verwöhnen lassen.

In der Nähe: Badestelle 1 km, Ortszentrum, Einkauf, Restaurant, Pub 1,4 km, Killarney 33 km, Meer, Sand-/Kiesstrand 35 km.

Aktivitäten: Wandern in der näheren Umgebung, Angeln 1 km, Fitnesscenter 500 m, Kanuverleih 7,5 km, 18-Loch Golfplatz 3 km, Bootstouren 7,5 km. Der beliebte Ferienort Kenmare lädt Sie zum entspannten Bummeln durch die bunten Straßen und zu gemütlichen Pub-Abenden mit Live-Musik ein. Am gegenüberliegenden Ufer des Roughy River, nur etwa siebeneinhalb Kilometer entfernt, befindet sich das Star Outdoors Adventure Center. Zwischen Caha Mountains und Kenmare Bay gelegen, erwartet Sie hier ein breitgefächertes Sportangebot: Von zahlreichen Wassersportaktivitäten, Kajakverleih und Bootsausflügen, über Bogen- und

Tontaubenschießen bis zu Wander- und Mountainbiketouren in die umliegende Bergwelt.

Für Kinder: Babybett (auch zusätzlich zur max. Belegung), bitte anmelden.

Für alle Typen gilt: Reihenhäuser über 2 Etagen, individuell eingerichtet. 2 TV, DVD-Player. Off. Küche, Elektroherd mit Backofen, Kühlschrank mit Gefrierfach, Geschirrspüler, Mikrowelle, Wasserkocher. Kamin, E-Heizung gg. Gebühr. Waschmaschine, Wäschetrockner. PKW-Stellplatz.

6 Personen **Typ 1**
Reihenhaus. Wohnzimmer. Schlafzimmer im OG (1D), Dusche, WC ensuite. 2 Schlafzimmer im EG oder OG (1D), (2B). 2. Bad: Badewanne, WC.

Gästezufriedenheit:

B 07.01.-18.03. **C** 18.03.-17.06. **D** 17.06.-15.07. **E** 15.07.-26.08. **C** 26.08.-07.10. **A** 07.10.-06.01.

Anf FH	EIR03060	A	B	C	D	E
Typ 1	IYYO	339	349	459	649	749

An-/Abreise: samstags. **Mindestdauer:** 7 Nächte.

Im Reisepreis: Endreinigung, Bettwäsche, Überbelegung mit einem Baby bis 2 Jahre (bitte anmelden). **Verbindliche Nebenkosten, vor Ort zahlbar (€):** Strom, Heizung, Wasser.

Wahl-Leistungen, vor Ort zahlbar (€): Brennholz, Handtücher 4,50 p.P./Wechsel.

Shanagarry Holiday Village in Shanagarry



Badewanne oder Dusche, WC, Kamin, Zentralheizung gg. Gebühr, Waschmaschine, PKW-Stellplatz.

7 Personen **Typ 1**
Reihenhaus. Wohnzimmer. 4 Schlafzimmer (1 D), (1D), (2B), (1D=1,20 m breit).

Hinweise: Belegung mit max. 7 Erwachsenen oder 6 Erwachsenen und 2 Kindern (bis 13,9 Jahre) möglich, bitte anmelden.

Orientierungskarte S. 247 ¹⁰

Gut ausgestattete Reihenhäuser nahe der herrlich langen Sandstrände von Ballycotton und Garryvoe im County Cork. Mit Platz über zwei Etagen, einem gemütlichen Wohnraum und vier Schlafzimmern werden Sie Ihnen zu einem behaglichen Heim für die Zeit Ihres Urlaubs.

In der Nähe: Meer 800 m, Einkauf, Pub 1 km, Strand, Baden 2 km, Ballycotton 3 km, Cork 25 km.

Das bietet Ihre Ferienanlage: Rezeption. **Aktivitäten:** Angeln 2 km. Wer möchte, kann in der nahegelegenen bekannten Ballymaloe Cookery School einen Kochkurs buchen.

Die idyllische Ballycotton Bay ist zum Teil als Naturschutzgebiet ausgewiesen und hier können Sie das beeindruckende Naturschauspiel rastender Wasservögel beobachten.

Für diejenigen, die es etwas städtischer mögen: Die lebhafteste Universitätsstadt Cork ist bekannt für ihre vielen Brücken, die über den Fluss und alte Kanäle führen. Ein Bummel durch die Markthalle lohnt sich unbedingt, lassen Sie sich hier von irischen Köstlichkeiten und frischen Produkten verführen.

Für alle Typen gilt: Reihenhäuser über 2 Etagen im modernen Stil, komfortabel und hochwertig ausgestattet. TV, WLAN gg. Gebühr. Küche oder off. Küche, Ceranfeld, Backofen,

Kühlschrank mit Gefrierfach, Geschirrspüler, Mikrowelle, Wasserkocher, Essecke. 2 Bäder.

Gästeszufriedenheit:

A 07.01.-15.04. C 15.04.-22.04. B 22.04.-03.06. D 03.06.-24.06. F 24.06.-08.07. H 08.07.-26.08. G 26.08.-02.09. E 02.09.-16.09. A 16.09.-22.12. C 22.12.-06.01.

Anf FH	EIR03071	A	B	C	D	E	F	G	H
Typ 1	IYYYO	469	509	539	579	599	679	759	1029

An-/Abreise: täglich, außer 24.06.-02.09. samstags. **Mindestdauer:** 7 Nächte.

Im Reisepreis: Endreinigung, Bettwäsche, Wasser. **Verbindliche Nebenkosten, vor Ort zahlbar (€):** Hund, max. 1 erl. (bitte anmelden) 3,- p. Tier/T, Strom, Heizung. **Wahl-Leistungen, vor Ort zahlbar (€):** Brennholz, Handtücher 3,- p.P/Wechsel, Babybett (auch zus. zur max. Belegung, bitte anmelden) 5,- p.W., Hochstuhl (bitte anmelden) 5,- p.W., WLAN 15,- p.W.

Frühbucher: 10% Ermäßigung bei Festbuchung bis 29.04.

Ferienhäuser Ardnagashel Woods in Ballylickey



Dusche, WC, Gaskamin, E-Heizung gg. Gebühr, Waschmaschine/-trockner, Außensitzplatz, Gartenmöbel.

8 Personen **Typ 1**
Ferienhaus. Wohn-/Esszimmer im EG. Schlafzimmer im EG (1D). Schlafzimmer im OG (1D). 2 Schlafzimmer im OG (je 2B).

Hinweise: Nichtraucher-Unterkunft.

Orientierungskarte S. 247 ⁹

In wunderschöner Lage, nahe der Bucht von Bantry: Die gut eingerichteten und geräumigen Ferienhäuser gruppieren sich auf einem großen Wald- und Rasengrundstück, nur einen kurzen Spaziergang vom schmalen Kiesstrand entfernt. Ein idealer Ausgangspunkt, um den Südwesten Irlands zu erkunden. Das Angebot an Freizeitaktivitäten in dieser herrlichen Umgebung fängt praktisch vor der Haustür an.

In der Nähe: Baden, Kiesstrand 500 m, Fluss Ovale 1,2 km, Einkauf, Pub, Restaurant, Ortszentrum 1,5 km, Bantry 8 km, Glengariff 10 km.

Das bietet Ihre Ferienanlage: 8 Wohneinheiten, Rezeption, Liegewiese, PKW-Stellplätze.

Aktivitäten: Angeln 1 km, Bootsverleih, Golf 10 km. Die herrliche Umgebung bietet zahlreiche Ausflugsziele, sei es die noch etwas ursprünglichere Beara-Halbinsel oder der bekanntere Ring of Kerry. Auch ein Ausflug und Wanderung durch die einzigartige Landschaft des Killarney Nationalparks ist unbedingt zu empfehlen. In der Bantry Bay kann man mit ein wenig Glück Robben beobachten.

Für Angler: Angelarten: Meeresangeln, Süßwasserangeln. Fischarten: Forelle, Lachs. **Für alle Typen gilt:** Ferienhäuser über 2 Etagen, modern eingerichtet. TV. Off. Küche,

Herd mit Backofen, Kühlschrank, Tiefkühler, Geschirrspüler, Mikrowelle, Wasserkocher, Toaster, Essecke. 3 Bäder: Badewanne oder

Gästeszufriedenheit:

A 07.01.-15.04. E 15.04.-22.04. B 22.04.-03.06. D 03.06.-24.06. F 24.06.-08.07. G 08.07.-26.08. F 26.08.-02.09. C 02.09.-16.09. A 16.09.-22.12. E 22.12.-06.01.

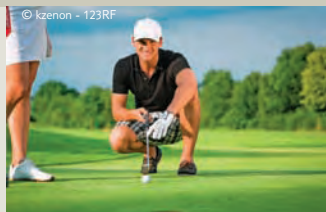
Anf FH	EIR03011	A	B	C	D	E	F	G
Typ 1	ZYYO	499	659	679	749	799	879	1279

An-/Abreise: täglich, außer 24.06.-02.09. samstags. **Mindestdauer:** 7 Nächte.

Im Reisepreis: Endreinigung, Bettwäsche, Wasser. **Verbindliche Nebenkosten, vor Ort zahlbar (€):** Strom, Heizung, Gas. **Wahl-Leistungen, vor Ort zahlbar (€):** Handtücher 5,- p.P/Wechsel, Babybett (auch zus. zur max. Belegung) 5,- p. Stück/W, Hochstuhl 5,- p. Stück/W (alles auf Anfrage).

Frühbucher: 10% Ermäßigung bei Festbuchung bis 29.04.

Seacliff Reihenhäuser in Dunmore East



5 Personen **Typ 1**
Reihenhaus, Blick auf den Golfplatz. Wohnzimmer. Schlafzimmer im OG (1D), Dusche, WC ensuite. 2 Schlafzimmer im OG (1B), (2B). 2. Bad im OG: Badewanne, WC.

Hinweise: Einige Objekte sind geeignet für Personen mit eingeschränkter Mobilität, auf Anfrage. Häuser mit direktem Meerblick auf Anfrage, EUR 50,- Aufpreis zahlbar vor Ort.

Extras inklusive: n Ermäßigung auf Green Fees im Dunmore East Golf Club

Orientierungskarte S. 247 ¹¹

Neu erbaute Ferienanlage auf dem Gelände des Dunmore East Golf Clubs, von dem aus man einen herrlichen Blick auf das Meer genießen kann. Dunmore East ist ein hübscher, kleiner Badeort an der Südküste Irlands, mit Segelhafen, Strand und vielfältigem Freizeitangebot.

In der Nähe: Baden, Meer, Sandstrand 400 m, Ortszentrum, Einkauf 700 m, Waterford 20 km.

Das bietet Ihre Ferienanlage: Rezeption, PKW-Stellplätze.

Aktivitäten: Gg. Geb.: Golf. 18-Loch Golfplatz 100 m, Angeln 500 m, Surfen, Segeln 1 km. Das Dunmore East Adventure Centre bietet diverse Freizeitaktivitäten an und für einen Bummel lohnt sich das schöne Waterford. **Für Kinder:** Babybett (auch zus. zur max. Belegung), Hochstuhl, bitte anmelden, Spielplatz.

Für alle Typen gilt: Reihenhäuser über 2 Etagen, gemütlich und komfortabel eingerichtet. TV, nur landestypische Programme, DVD-Player. Küche, Elektroherd mit Backofen, Kühlschrank, Geschirrspüler, Mikrowelle. Off.

Kamin, E-Heizung gg. Gebühr, Waschmaschine, Wäschetrockner, Patio, Gartenmöbel.

Gästeszufriedenheit:

B 07.01.-08.04. D 08.04.-22.04. C 22.04.-13.05. D 13.05.-17.06. F 17.06.-01.07. G 01.07.-26.08. F 26.08.-16.09. B 16.09.-28.10. C 28.10.-04.11. A 04.11.-16.12. E 16.12.-06.01.

Anf FH	EIR04035	A	B	C	D	E	F	G
Typ 1	IYYO	329	369	419	479	519	669	819

An-/Abreise: samstags. **Mindestdauer:** 7 Nächte.

Im Reisepreis: Endreinigung, Wäschepaket, Wasser, Überbelegung mit einem Baby bis 2 Jahre (bitte anmelden). **Verbindliche Nebenkosten, vor Ort zahlbar (€):** Heizung, Strom (Prepaid). **Wahl-Leistungen, vor Ort zahlbar (€):** Brennholz.

7=6 bei Anreise am 04.03.-01.04., 22.04., 30.09.-21.10. **14=7** bei Anreise bis 25.03., 22.04.-03.06., 26.08.-16.12.



Courtyard Reihenhäuser in Garlow Cross

Familie



Wohnbeispiel

Extras inklusive:

- n Verbrauchersabhängige Energiekosten,
- Bettwäsche, Handtücher, Endreinigung
- n WLAN
- n Begrüßungspaket

Orientierungskarte

S. 247

Luxuriöse Reihenhäuser, im traditionellen Stil um einen sonnigen Innenhof erbaut. Unmittelbare Nähe zu den kulturellen Highlights Irlands, wie den Hügelgräbern von Newgrange oder den historischen Kriegsschauplatz Battle of the Boyne. Die acht Cottages bilden ein modernes und familienfreundliches Ensemble und bieten mit Spielplatz, Klettergerüst und

Baumhaus einen idealen Platz zum Toben. **In der Nähe:** Pub 4 km, Fluss Boyne 5 km, Einkauf, Restaurant, Navan, 7 km, Baden, Meer, Sandstrand 27 km, Flughafen Dublin 40 km.

Das bietet Ihre Unterkunft: 8 Wohneinheiten, Rezeption, Außensitzplatz, Grillplatz, Gartenmöbel, Grill, bewachter Parkplatz.

Aktivitäten: Airhockey, Billard, Fitnessraum, Fitnessgeräte. Gegen Gebühr: Wellnessanwendungen, Kosmetikbehandlung. Golf 4 km, Angeln 5 km, Reiten 12 km.

Für Kinder: Babybett (auch zusätzlich zur max. Belegung), Hochstuhl, Babyphone, Flaschenwärmer, Treppengitter, bitte anmelden,

Spielplatz, Klettergerüst, Schaukel, Sandkasten, Spielzimmer, Gesellschaftsspiele.

Für alle Typen gilt: Reihenhäuser über 2 Etagen, geschmackvoll und hochwertig eingerichtet. TV, DVD-Player, iPod docking station, WLAN. Küche, Elektroherd mit Backofen, Ceranfeld, Kühlschrank mit Gefrierfach, Geschirrspüler, Mikrowelle, Wasserkocher. Gäste-WC. Kaminofen, teilw. Fußbodenheizung, Zentralheizung. Waschmaschine/-trockner.

5 Personen Typ 1
Reihenhaus. Wohnzimmer im EG. Schlafzimmer im OG (1D), Dusche, WC ensuite. Schlafzimmer im OG (1B+1D), Dusche, WC ensuite.

8 Personen Typ 3
Wohnzimmer im EG. 2 Schlafzimmer im OG (je 1D). 2 Schlafzimmer im OG (je 2B). 2 Bäder im OG; Badewanne oder Dusche, WC. Die Badezimmer sind jeweils von zwei Schlafzimmern erreichbar.

Hinweise: Einige Objekte sind geeignet für Personen mit eingeschränkter Mobilität, auf Anfrage, Nichtraucher-Unterkunft. Vermieter wohnt nebenan.

Gästeszufriedenheit:

A 07.01.-08.04. C 08.04.-24.04. A 24.04.-28.04. C 28.04.-01.07. D 01.07.-15.07. E 15.07.-26.08. D 26.08.-02.09. C 02.09.-30.09. A 30.09.-28.10. B 28.10.-04.11. A 04.11.-23.12. D 23.12.-06.01.

Anf FH	EIR04048	A	B	C	D	E
Typ 1	IYYYO	719	859	919	1069	1199
Typ 3	IYYYQ	919	1029	1149	1439	1619

An-/Abreise: täglich. **Mindestdauer:** 7 Nächte.

Im Reisepreis: Endreinigung, Wäschepaket, alle verbrauchsabhängigen Energiekosten. **Verbindliche Nebenkosten, vor Ort zahlbar (€):** mitreisender Hund, max. 1 erl. (bitte anmelden) 4,30 p. Tier/T. **Wahl-Leistungen, vor Ort zahlbar (€):** Brennholz.



Wolseley Holiday Lodges in Tullow

Familie



Hausbeispiel



Wohnbeispiel



Wohnbeispiel

WC, Elektroamin, Zentralheizung, Garten, Patio, Gartenmöbel.

7 Personen/150 qm Typ 1
Reihenhaus. Wohn-/Esszimmer. Schlafzimmer im OG (1D), Dusche, WC ensuite. 2 Schlafzimmer im OG (je 2B). Schlafzimmer im OG (1B). 2. Bad im OG; Badewanne oder Dusche, WC.

Hinweise: Nichtraucher-Unterkunft.

Gästeszufriedenheit:

Extras inklusive:

- n Verbrauchersabhängige Energiekosten,
- Bettwäsche, Handtücher, Endreinigung

Orientierungskarte

S. 247

Komfortable und großzügige Reihenhäuser auf dem Gelände des Golf- und Wellnesshotels Mount Wolseley. Während Erwachsene das abwechslungsreiche Angebot mit Pool, Massagen und Golfplatz zu schätzen wissen, werden die Kleinen im Kid's Club beschäftigt und liebevoll betreut.

In der Nähe: Fluss Slaney 700 m, Einkauf, Pub, Ortszentrum 1,4 km, Meer 48 km.

Das bietet Ihre Ferienanlage: Rezeption, Internetcafé, Restaurant, Teich, Parkplätze.

Aktivitäten: Gemeinsch. Innenpool (nur mit Badekappe). Gemeinschaftssauna, Basketball, Billard, Tennis. Gg. Geb.: Wellnessbereich, Massagen, Kosmetikbehandlung, Fitnessgeräte, Fitnesskurse, 18-Loch Golfplatz.

Für Kinder: Babybett (auch zus. zur max. Belegung), Hochstuhl (anmelden), Spielplatz, Spielzimmer, Spielzeug. Gg Geb.: Kinderclub (saisonal).

Für alle Typen gilt: Reihenhäuser über 2 Etagen, komfortabel und hochwertig ausgestattet. TV. Off. Küche, Herd mit Backofen, Kühl-/Gefrierkombi, Geschirrspüler,

Mikrowelle, Kaffeemaschine, Wasserkocher, Essecke. 2 Bäder: Badewanne oder Dusche,

A 07.01.-08.04. E 08.04.-22.04. C 22.04.-27.05. D 27.05.-24.06. F 24.06.-08.07. H 08.07.-26.08. D 26.08.-09.09. B 09.09.-20.12. D 20.12.-27.12. G 27.12.-03.01.

Anf FH	EIR04044	A	B	C	D	E	F	G	H
Typ 1	IYYYO	699	739	799	849	929	1019	1039	1119

An-/Abreise: täglich, außer 08.04.-22.04., 08.07.-26.08. samstags. **Mindestdauer:** 7 Nächte.

Im Reisepreis: Endreinigung, Wäschepaket, alle verbrauchsabhängigen Energiekosten, Überbelegung mit einem Baby bis 2 Jahre (bitte anmelden). **Verbindliche Nebenkosten, vor Ort zahlbar (€):** mitreisender Hund, maximal 1 erlaubt auf Anfrage 35,- p. Tier/A.

7=6 bei Anreise bis 01.04., 22.04.-17.06., 26.08.-13.12. **14=12** bei Anreise bis 25.03., 22.04.-10.06., 26.08.-06.12. **Frühbucher:** 10% Ermäßigung bei Festbuchung bis 29.04., gültig für Anreisen am 08.04.-15.04., 24.06.-19.08., 20.12.-27.12.



Ferienhaus in Kilkenny

Premium

Besonders



Küche, 4 Gasflammen, Backofen, Kühlschrank mit Gefrierfach, Geschirrspüler, Mikrowelle, Kaffeemaschine, Toaster, Essecke. 2. Bad: Badewanne, WC, Abstellraum. Fußbodenheizung gg. Gebühr, Erdwärmeheizung gg. Gebühr, Waschmaschine/-trockner, Alarmanlage, 2 Terrassen, Garten, Grillplatz, Gartenmöbel, Grill. 3 PKW-Stellplätze.

Hinweise: Vermieter wohnt nebenan und hält Pferde auf dem Gelände.

Extras inklusive:

- n WLAN

Orientierungskarte

S. 247

Großzügig geschnittenes Ökohaus auf einem etwa 80 Hektar großen Farmgelände. Hier wachen Sie morgens mit Blick auf die grüne Wiese auf. Die Fenster reichen vom Eichenparkettfußboden bis zur Zimmerdecke und geben Ihnen das Gefühl, inmitten der Natur zu leben. Für Kinder gibt es viel Platz zum Spielen und auch Sie werden die Weitläufigkeit des Grundstücks genießen.

In der Nähe: Fluss Nore 200 m, Einkauf,

Restaurant 1 km, Ortszentrum, Pub, Bahnhof Kilkenny 1,5 km, Nächstes Haus 200 m.

Aktivitäten: Angeln 200 m, Reiten 500 m, Hallenbad 600 m, Tennis 800 m, Golf, Fahrradverleih 1,5 km. Das Kilkenny Castle, erbaut im 12. Jahrhundert, ist heute noch gut erhalten und einen Besuch wert.

Für Angler: Fischarten: Forelle. Extras: Stauraum für Angelgerät.

Für Kinder: 2 Babybetten (auch zus. zur max. Belegung), 2 Hochstühle, bitte anmelden.

6 Personen/228 qm
Ferienhaus, ebenerdig, moderne und stilvolle Einrichtung. TV, DVD-Player, Video, Radio, CD-Player, WLAN. Schlafzimmer (1D), Du-

sche, WC ensuite. 2 Schlafzimmer (1D), (2B).

A 07.01.-25.03. B 25.03.-27.05. C 27.05.-01.07. D 01.07.-26.08. C 26.08.-23.09. B 23.09.-21.10. A 21.10.-06.01.

Anf FH	EIR05041	A	B	C	D
Unterkunft	F	499	669	819	1119

An-/Abreise: täglich, außer 27.05.-23.09. samstags. **Mindestdauer:** 4 Nächte, außer 28.05.-24.09. 7 Nächte.

Im Reisepreis: Endreinigung, Bettwäsche, Handtücher, Wasser, Überbelegung mit zwei Babys bis 2 Jahre (bitte anmelden). **Verbindliche Nebenkosten, vor Ort zahlbar (€):** Gas, Strom. **Wahl-Leistungen, vor Ort zahlbar (€):** Kanu (bitte anmelden) 40,- p. Stück/Tag, 6 Fahrräder (bitte anmelden) 15,- p. Stück/Tag, Angelausrüstung.

Frühbucher: 10% Ermäßigung bei Festbuchung bis 31.03., gültig für Anreisen bis 24.06., 26.08.-30.12.

Cottage in Carrick-on-Shannon



Extras inklusive:
n 1 Ruderboot
n 4 Fahrräder

Freibad 4,5 km, Golf, Bootstouren 6 km. Genießen Sie eine Bootstour auf dem Fluß, den Besuch des schönen Lough Key mit seinen bewaldeten Inseln oder einen Bummel durch die Pubs und den Segelhafen in Carrick-on-Shannon. Die zerklüftete Westküste westlich von Sligo, z. B. Strandhill oder die Dünen am Rosses Point sind außerdem einen Ausflug wert.

Für Angler: Angelarten: Süßwasserangeln. Fischarten: Aal, Brasse, Hecht. Angelinformationen: Sehr gute Angelmöglichkeiten am Flussufer des Grundstücks sowie in den Seen der Umgebung. Hochseeangeln ab Sligo möglich. Extras: Gerätehaus, Stauraum für

Angelgerät.
4 Personen/100 qm Typ 1
Ferienhaus, gemütlich und geschmackvoll eingerichtet. Sat-TV, CD-Player, WLAN gegen

Gebühr, bitte anmelden. Wohnzimmer: 2 Schlafzimmer (je 1D). Küche, E-Herd mit Backofen, Kühlschrank mit Gefrierfach, Geschirrspüler, Mikrowelle, Kaffeemaschine, Toaster. 1. Bad: Badewanne, Bidet, WC. 2. Bad von außen begehbar: Dusche, WC. Kamin, Heizung gg. Gebühr, Waschmaschine/-trockner, Terrasse, Wintergarten, Garten, Liegewiese, Gartenmöbel, Grill, Liegen, Ruderboot, Bootsanleger. PKW-Stellplatz.

Hinweise: Die deutsche Vermieterin hilft Ihnen gerne mit Rat und Tat sowie mit Tipps zu Ausflügen.

Gästeszufriedenheit: [Progress bar]

Orientierungskarte S. 247 [2]

Liebevoll renoviert und hochwertig ausgestattet: 300 Jahre altes Cottage in traumhaft ruhiger Lage auf einem 50.000 Quadratmeter großen Naturgrundstück. Sie wohnen direkt am Fluss Shannon, dem längsten Fluss Irlands.

In der Nähe: Fluss Shannon 80 m, Einkauf, Pub, Restaurant, Carrick-on-Shannon 4,5 km.
Aktivitäten: 4 Fahrräder. Angeln 80 m,

A 07.01.-29.04. **B** 29.04.-01.07. **C** 01.07.-02.09. **B** 02.09.-28.10. **A** 28.10.-23.12. **B** 23.12.-06.01.

Anf FH	EIR05018	A	B	C
Typ 1	ZYYO	669	679	699

An-/Abreise: täglich, außer 01.07.-02.09. samstags. **Mindestdauer:** 7 Nächte.

Im Reisepreis: Endreinigung, Wäschepaket, Wasser, mitreisender Hund, max. 1 erl. (bitte anmelden). **Verbindliche Nebenkosten, vor Ort zahlbar (€):** Betriebskosten 15,- p.P./A. Heizung, Strom, Brennholz. **Wahl-Leistungen, vor Ort zahlbar (€):** WLAN 10,- p.W.

Frühbucher: 10% Ermäßigung bei Festbuchung bis 28.02., gültig für Anreisen bis 30.12.

Ferienwohnungen Carrick Na Shee in Keadue



rick-on-Shannon 15 km.
Das bietet Ihre Unterkunft: 3 Wohneinheiten, Garten, Außensitzplatz, PKW-Stellplatz.
Aktivitäten: Angeln 500 m, Golf, Reiten, Tennis 15 km.

Für Angler: Fischarten: Barsch, Forelle, Hecht. Extras: Stauraum für Angelgerät.

Für Kinder: Babybett (auch zusätzlich zur max. Belegung), bitte anmelden.

Für alle Typen gilt: Ferienwohnungen, rustikal und gemütlich eingerichtet. Sat-TV, dt. Programme. Küche oder Wohnküche, Elektroherd mit Backofen, Kühlschrank mit Gefrierfach, Geschirrspüler, Mikrowelle, Wasserkocher, Toaster, Essecke. Dusche, WC, Föhn. Nachtspeicherheizung gg. Gebühr,

E-Radiatoren gg. Gebühr. Waschmaschine/-trockner zur allgemeinen Nutzung. Terrasse, Gartenmöbel.

2 Personen/60 qm Typ 1
2-Raum-App. Schlafzimmer (1D). Wohnküche, Elektrokamin. Allergikerfreundlich eingerichtet.

4 Personen/120 qm Typ 2
4-Raum-App. Wohn-/Esszimmer. 2 Schlafzimmer (je 1D), Dusche, WC ensuite. Küche. Off. Kamin.

Hinweise: Vermieter wohnt auf demselben Grundstück. Deutschsprachige Betreuung.

Gästeszufriedenheit: [Progress bar]

Extras inklusive:
n Begrüßungspaket

sich auf einem eingezäunten Garten- und Naturgrundstück mit Wildgehege und kleinem Teich. In ruhiger Lage, am Ortsrand von Keadue, finden Sie hier einen herrlichen Platz für entspannte Ferientage.

In der Nähe: See Lough Mealagh 500 m, Ortszentrum, Einkauf, Pub 1,5 km, Car-

A 01.04.-17.06. **B** 17.06.-19.08. **A** 19.08.-28.10.

Anf FH	EIR05001	A	B
Typ 1	CYYO	299	359
Typ 2	EYYY	429	499

An-/Abreise: täglich. **Mindestdauer:** 7 Nächte.

Im Reisepreis: Endreinigung, Wäschepaket, Wasser, Überbelegung mit einem Baby bis 2 Jahre. **Verbindliche Nebenkosten, vor Ort zahlbar:** Strom, Heizung, Brennholz (Typ 2).

Frühbucher: 10% Ermäßigung bei Festbuchung bis 31.03.

Cottages in Terryglass



Orientierungskarte S. 247 [12]

Anspruchendes Cottage auf einer traditionellen Farm, auf der auch Esel, Pferde, Rinder und Hühner ihr Zuhause haben. In den ehemaligen, geschmackvoll renovierten Stallungen befinden sich weitere Ferienwohnungen und eine Gemeinschaftssauna steht allen Gästen gegen Gebühr zur Verfügung. Das weitläufige Gelände mit Spielwiese, Schaukel und Basketball-Torwand, Picknick- und BBQ-Platz sowie Wäldchen mit Hängematte bietet viel Platz für gemeinsame Aktivitäten und entspannte Tage auf dem Land.

In der Nähe: Ortszentrum, Einkauf, Pub, Restaurant, Baden, Naturstrand, Fluss Shan-

non, See Lough Derg 2 km, Nenagh 18 km, Limerick 70 km.

Das bietet Ihre Unterkunft: 4 Wohneinheiten, Außensitzplatz, Liegewiese, Grillplatz, Gartenmöbel. Gegen Gebühr: Waschmaschine, Wäschetrockner.

Aktivitäten: Basketball, Bolzplatz, 4 Fahrräder. Gegen Gebühr: Gemeinschaftssauna. Angeln, Kanuverleih 2 km, Golf 13 km. Machen Sie eine Paddeltour auf dem Shannon und genießen Sie abends das Treiben im kleinen Segelhafen von Portumna, in dem es im Sommer hoch hergeht.

Angelarten: Süßwasserangeln. Fischarten: Brasse, Hecht, Plötze.

Für Kinder: Babybett (auch zusätzlich zur max. Belegung), Hochstuhl, Schaukel, Spielzeug, Torwand, Gesellschaftsspiele in Landessprache, Kinderbücher in Landessprache.

Für alle Typen gilt: Unterkünfte, ebenerdig, rustikal und gemütlich eingerichtet. Sat-TV, DVD-Player, Radio, CD-Player, WLAN, begrenztes Datenvolumen. Off. Küche, Elektroherd mit Backofen, Kühlschrank mit Gefrierfach, Geschirrspüler, Mikrowelle, Wasserkocher, Essecke. Kaminofen, Gaszentralheizung. Außensitzplatz oder Terrasse, Gartenmöbel. PKW-Stellplatz.

6 Personen/70 qm Typ 1
Cottage, Panoramablick. Wohn-/Esszimmer. 2 Schlafzimmer (je 1D+1B), Dusche, WC ensuite. Patio.

4 Personen/55 qm Typ 2
Reihenhaus, Gartenblick. 2 Schlafzimmer (1D=1,50 m breit), (2B). Badewanne, Dusche, WC.

Hinweise: Nichtraucher-Unterkunft. Vermieter wohnt auf demselben Grundstück.

Gästeszufriedenheit: [Progress bar]

A 07.01.-01.04. **B** 01.04.-24.06. **C** 24.06.-26.08. **B** 26.08.-23.09. **A** 23.09.-16.12. **B** 16.12.-06.01.

Anf FH	EIR05043	A	B	C
Typ 1	ZYYO	419	479	619
Typ 2	IYYYP	389	419	539

An-/Abreise: täglich. **Mindestdauer:** 7 Nächte.

Im Reisepreis: Endreinigung, Wäschepaket, Heizung, Brennholz, Überbelegung mit 1 Baby bis 2 J., Hund, max. 1 erlaubt (anmelden). **Verbindliche Nebenkosten, vor Ort zahlbar (€):** Strom. **Wahl-Leistungen, vor Ort zahlbar (€):** Zwischenreinigung (anmelden) 30,- p. Unt.

Frühbucher: 10% Ermäßigung bei Festbuchung bis 31.03.



Cottages in Bettystown

Toplage



Maritime Momente-Extras inklusive:

- n Verbrauchersabhängige Energiekosten, Bettwäsche, Handtücher, Endreinigung
- n WLAN, Leihbademäntel und -Slipper
- n Wanderkarte, Fahrrad-Touren-Karte, Willkommenspaket

Orientierungskarte

S. 247 ¹⁴

Reetgedeckte Häuser, liebevoll restauriert und sehr gemütlich im Landhausstil eingerichtet mit direktem Zugang zum Meer. Ihr Heim auf Zeit wurde vom Sunday Times Travel Magazine zu einem der „50 Coolest Cottages in Britain and Ireland“ gekürt! **In der Nähe:** Baden, Meer, Sandstrand 150 m, Ortszentrum, Einkauf, Pub, Restaurant 1,5 km, Dublin 46 km.

Das bietet Ihre Ferienresidenz: 6 Wohneinheiten, Garten, Gartenmöbel, Grill, Parkplätze. **Aktivitäten:** Angeln, Golf 4 km.

Für Kinder: Babybett (auch zus. zur max. Belegung), bitte anmelden, Spielhaus, Schaukel, Sandkasten, Gesellschaftsspiele.

Ihr perfekter Tag am Meer: Besuchen Sie den einstigen Fischerort Howth. Auf der Mauer des East Pier können Sie bis zum Leuchtturm an der Hafeneinfahrt laufen, von dort haben Sie eine großartige Aussicht auf die Insel Ireland's Eye. Wenn es nicht stürmisch ist, geht es danach vom Hafen aus über die Balscadden Road direkt zum Cliffwalk, erst den Berg hinauf und dann an oberen Klippen entlang Richtung Leuchtturm. Kurz vor dem Leuchtturm geht es hoch zum Howth Summit und von dort aus können Sie die ganze Bucht vor Dublin überblicken.

Für alle Typen gilt: Unterkünfte, ansprechende und stilvolle Einrichtung. Sat-TV, DVD-Player, WLAN, begrenztes Datenvolumen. Off. Küche, Elektroherd mit Backofen, Kühlschrank, Gefrierfach, Geschirrspüler, Mikrowelle. Gaskamin, Fußbodenheizung im Bad, Gaszentralheizung. Waschmaschine/-trockner. Außensitzplatz oder Terrasse, Gartenmöbel.

2 Personen/70 qm **Typ 1**

Cottage über 2 Etagen, Gartenblick. Wohn-/Esszimmer. Schlafzimmer im OG (1D), Badewanne, Dusche, WC ensuite.

4 Personen/75 qm **Typ 2**

Cottage, Meerblick. Wohn-/Esszimmer: 2 Schlafzimmer im OG (je 1D oder 2B), Badewanne, WC oder Dusche, WC ensuite.

4 Personen/70 qm **Typ C**

Cottage über 2 Etagen, Gartenblick. Wohn-/Esszimmer. Schlafzimmer im OG (1D), Badewanne, Dusche, WC ensuite. Schlafzimmer im OG (1D=1,60 m breit). 2. Bad: Badewanne, ebenerdige Dusche, WC.

2 Personen/50 qm **Typ D**

Cottage über 2 Etagen, Meerblick. Wohn-/Esszimmer. Schlafzimmer im OG (2B oder 1D), Badewanne oder Dusche, WC ensuite.

Hinweise: Nichtraucher-Unterkunft. Vermieter wohnt auf demselben Grundstück. Weitere Typen buchbar.



Wohnbeispiel

MARITIME MOMENTE

Gästeszufriedenheit:



A 07.01.-08.04. **B** 08.04.-01.07. **C** 01.07.-02.09. **B** 02.09.-04.11. **A** 04.11.-06.01.

Anf FH	EIRO4046	A	B	C
Typ 1	ZYYO	1419	1449	1479
Typ 2	ZYYP	2169	2219	2249
Typ C	ZYYC	2169	2219	2259
Typ D	ZYYD	1419	1449	1479

An-/Abreise: täglich. **Mindestdauer:** 3 Nächte, außer 01.07.-02.09. 7 Nächte.

Im Reisepreis: Endreinigung, Zwischenreinigung, Wäschewechsel (jeweils bei Wochenaufhalten), Wäschepaket, alle verbrauchsabhängigen Energiekosten, Überbelegung mit 1 Baby bis 2 J. (bitte anmelden). **Wahl-Leistungen, vor Ort zahlbar (€):** Flughafentransfer auf Anfrage.



Blockhäuser in Knockvicar

XXL

Unser Tipp



Extras inklusive:

- n Willkommenspaket

Orientierungskarte

S. 247 ²

Stilvolle, großzügige Lodges, die ökologisch nachhaltig auf dem weitläufigen Gelände der familienfreundlichen Riverhaven Farm erbaut wurden. Der familiäre Betrieb befindet sich am Flussufer des Boyle in der Grafschaft Roscommon und verfügt sogar über einen privaten Zugang zum Lough Key und dem Fluss Boyle. Nutzen Sie die Möglichkeit, ein Ruderboot zu mieten, und genießen Sie einen herrlichen Tag auf dem Wasser.

In der Nähe: Fluss Boyle 100 m, See Lough Kee 200 m, Einkauf, Pub 1 km, Restaurant, Boyle 10 km, Carrick-on-Shannon 14 km,

Meer, Sandstrand, Sligo 44 km.

Das bietet Ihre Unterkunft: 6 Gebäude, Außensitzplatz, Grillplatz, PKW-Stellplätze.

Aktivitäten: Angeln 100 m, Golf 5 km, Reiten 10 km. Am südlichen Ufer des Lough Key, nur ca. 1 km entfernt, befindet sich der Lough Key Forest Park - ein El Dorado für Kinder und Kletterfreunde. Wanderern bietet sich von den Dartry Mountains nordöstlich von Sligo ein fantastischer Blick auf Küste und Ebene - ein lohnendes Ziel für einen Tagesausflug.

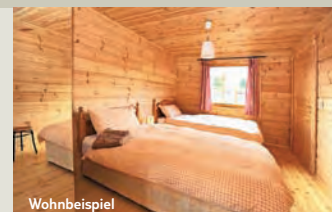
Für Angler: Fischarten: Forelle, Hecht. Extras: Angeln, Stauraum für Angelgerät.

Für Kinder: Babybett (auch zusätzlich zur maximalen Belegung), Hochstuhl, bitte anmelden, Spielplatz, Klettergerüst, Rutsche, Schaukel, Sandkasten.

Für alle Typen gilt: Blockhaus, gemütlich und



Wohnbeispiel



Wohnbeispiel

komfortabel eingerichtet. Sat-TV, DVD-Player, Radio. Off. Küche, Herd mit Backofen, Kühlschrank, Gefrierfach, Geschirrspüler, Mikrowelle, Kaffeezubereiter, Wasserkocher, Toaster, Essecke, Kaminofen, Waschmaschine, Wäschetrockner. Veranda, Gartenmöbel.

6 Personen **Typ 1**

Blockhaus. Wohn-/Esszimmer. 2 Schlafzimmer im EG (1B), (1D), Dusche, Föhn, WC ensuite. Schlafzimmer im OG (1B+1D), Dusche, Föhn, WC ensuite. Grill auf Anfrage.

8 Personen **Typ 2**

Blockhaus. 2 Schlafzimmer im EG (je 2B oder 1D), Dusche, WC ensuite. 2 Schlafzimmer im

OG (je 2B oder 1D), Dusche, WC ensuite.

6 Personen **Typ 3**

Blockhaus, Seeblick. 3 Schlafzimmer im EG oder OG (je 1D oder 2B). Badezimmer, Dusche, WC. Privatsphäre und Romantik: Die Riversdale Lodge, mit Ausblick auf den Fluss Boyle, liegt etwa 500 Metern von den übrigen Blockhäusern entfernt.

Hinweise: Einige Objekte sind geeignet für Personen mit eingeschränkter Mobilität, auf Anfrage. Niedrig-Energiehäuser, Heizung über Luft-Luft-Wärmepumpe.

Gästeszufriedenheit:



A 07.01.-25.02. **B** 25.02.-25.03. **D** 25.03.-28.04. **E** 28.04.-27.05. **F** 27.05.-26.08. **E** 26.08.-23.09. **C** 23.09.-28.10. **A** 28.10.-16.12. **D** 16.12.-01.04. **A** 01.01.-06.01.

Anf FH	EIRO5034	A	B	C	D	E	F
Typ 1	RYYYO	469	519	579	639	689	769
Typ 2	RYYYP	519	579	629	689	749	829
Typ 3	RYYYQ	469	519	579	639	689	769

An-/Abreise: täglich. **Mindestdauer:** 7 Nächte.

Im Reisepreis: Endreinigung, Bettwäsche, Handtücher, 1 Sack Brennholz. **Verbindliche Nebenkosten, vor Ort zahlbar (€):** mitreisender Hund, maximal 1 erlaubt auf Anfrage 3.- p. Tier/T., Strom, Heizung, Wasser. **Wahl-Leistungen, vor Ort zahlbar (€):** Ruderboot (nach Verfügbarkeit), auf Anfrage 15.- p.T., Ruderboot mit Motor (nach Verfügbarkeit), auf Anfrage 35.- p.T., zusätzliches Brennholz 3.- p. Sack.

FERIENHÄUSER

Sie haben die Wahl: zwischen privatgeführten, typisch irischen Cottages, Reihenhäusern oder Apartments in ausgewählten Ferienanlagen. Die Ferienhäuser liegen ideal, um die schönsten Urlaubsregionen Irlands zu erkunden.



Ferienhäuser

- | | |
|----------------------------------|----------------------------------|
| 1 The Courtyard Cottages | 15 Grove Lodge Holiday H. |
| 2 Lansdowne Village | 16 Dingle Marina Cottages |
| 3 Park Court Holiday Homes | 17 Dingle Harbour Cottages |
| 4 Aughrim Holiday Village | 18 Riverside Mews |
| 5 Brittas Bay Village | 19 Lakeside Holiday Homes |
| 6 Glenbeg Holiday Homes | 20 Atlantic View Holiday Homes |
| 7 Castle Quay Holiday Homes | 21 Lios na Mara Holiday Homes |
| 8 Coastal Holiday Cottages | 22 Lisdoonvarna Holiday Homes |
| 9 Sheen Falls Villas & Cottages | 23 Burren Way Cottages |
| 10 Kenmare Cottages | 24 Ballyvaughan Holiday Cottages |
| 11 Glor na Farrage Holiday Homes | 25 Clifden Glen Holiday Village |
| 12 Sneem Holiday Village | 26 Seacrest Holiday Homes |
| 13 Waterville Holiday Homes | |
| 14 Ring of Kerry Cottages | |



Dingle Halbinsel



Killarney Nationalpark

Gut zu wissen

- Für alle Ferienhäuser beträgt der Mindestaufenthalt i. d. R. 1 Woche. Einige Ferienhäuser sind jedoch bereits ab einem Mindestaufenthalt von 3, 4 oder 5 Nächten buchbar. Ihr Reisebüro berät Sie gerne.
- Die Schlüsselübergabe erfolgt i. d. R. vor Ort durch den Hausverwalter.

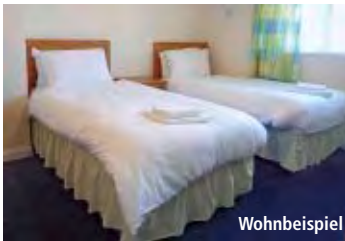
Unsere Empfehlung

Kombinieren Sie Ihren Aufenthalt in einem Ferienhaus mit einer Bootstour und entdecken die Grüne Insel vom Wasser aus! Die irischen Gewässer erwarten Sie mit gewundenen Flussläufen, kleinen und großen Seen sowie einsamen Buchten. Weitere Informationen finden Sie auf den Seiten 131-137.

FeWo Seacrest Holiday Homes



Hausbeispiel



Wohnbeispiel



Wohnbeispiel

Lage: ca. 30 km südlich von Donegal Town, am Ortsrand des lebhaften Seebads Bundoran. Ca. 200 m bis zum Meer und ca. 10 Fahrminuten zum schönen Tullan Sandstrand, der mit einer Blauen Flagge ausgezeichnet wurde. Flughafen Knock (ca. 89 km), Belfast (ca. 185 km), Dublin (ca. 255 km).
Anlage: freistehende Doppelhaushälften mit herrlichem Ausblick auf den Berg Ben Bulbin. Parkplatz inklusive.
Wohneinheiten: 18.
Erdgeschoss: Wohnzimmer mit Kamin, TV und Ausgang zum Garten. Voll ausgestattete Kü-

che (Mikrowelle, Spül- und Waschmaschine, Trockner) mit Essbereich. Obergeschoss: Doppelzimmer mit Dusche/WC, Zweibettzimmer, Einzelzimmer, separates Bad/WC.
Sport: Gegen Gebühr: mehrere 18-Loch Golfplätze (jeweils in der Nähe), Reiten, Surfen (Kurse im nahegelegenen Donegal Adventure Centre), Segeln, Fahrradvermietung, Erlebnisbad mit mehreren Rutschen, Sauna etc. in Bundoran.
Einkaufen: ca. 1,5 km zum Stadtzentrum von Bundoran mit zahlreichen Restaurants und Pubs, Kino, Erlebnisbad, Supermarkt.

A: 3.1.-7.4. **I:** 16.9.-27.10. **I 14.11.-15.12.** **B:** 22.4.-12.5. **C:** 28.10.-3.11. **D:** 13.5.-16.6.

E: 8.4.-21.4. **I 16.12.-31.12.** **F:** 17.6.-30.6. **I 26.8.-15.9.** **G:** 1.7.-25.8.

Mietpreise pro Objekt/Woche in EUR

Reiseart	TOUR	Anf FW						Leistung	SXL80501 IR
		Unterb	Personen	A	B	C	D		
MX	1-5		322	357	392	429	464	607	749

Hinweis: Preise für 3, 4 und 5 Nächte erfragen Sie bitte in Ihrem Reisebüro. **An-/Abreise:** täglich außer sonntags vom 3.1. bis 16.6. und 26.8. bis 31.12., samstags vom 17.6. bis 25.8. **Mindestaufenthalt:** 3 Nächte, 7 Nächte vom 17.6. bis 25.8. **Eingeschlossen:** Wasser, Wäschereinstellung, Endreinigung. **Hausier:** nicht erlaubt. **Am Ort zu zahlen:** Kauton EUR 200, Strom und Heizung nach Verbrauch/Einheit.

Frühbuchervorteil: 10% Ermäßigung bis 28.2. für Aufenthalte vom 3.1.-30.6. und 26.8.-31.12. ab 7 Nächten. **Spartermine: 14 = 7** für Aufenthalte vom 3.1.-21.4., 13.5.-16.6., 16.9.-15.12., **14 = 10** Anreise 3.1.-16.6., 3.9.-15.12. (Frühbuchervorteil und Spartermine nicht kombinierbar).

Bundoran

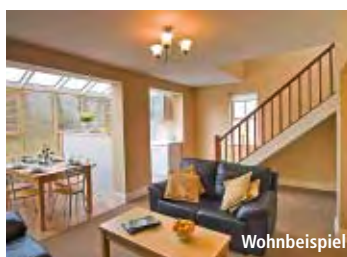
FeWo Clifden Glen Holiday Village



Hausbeispiel



Wohnbeispiel



Wohnbeispiel

Lage: ca. 80 km nordwestlich von Galway gelegen und ca. 1,5 km vom gemütlichen Ferienort Clifden, einem reizvollen Städtchen mitten im schönen und ursprünglichen Connemara Gebiet, entfernt. Flughafen Galway (ca. 90 km), Knock (ca. 129 km), Dublin (ca. 310 km).
Anlage: weitläufige Ferienhausanlage, welche auf einem ca. 100 ha großen Naturgrundstück ca. 1,5 km östlich von Clifden liegt. Restaurant und Pub (Mitte Juni bis Ende August geöffnet), Rezeptionsgebäude, Waschmaschine und Trockner in der Anlage. Parkplatz inklusive.
Wohneinheiten: 24.
Erdgeschoss: Wohn-/Esszimmer, Kamin, TV, offene Küche (Mikrowelle, Spülmaschine).

Doppelzimmer, Dusche/WC. Obergeschoss: Zweibett- und Einzelzimmer, separates Bad/WC.
Sport: Inklusive: 3 Tennisplätze, Minigolf (Juni-August), Sportplatz in der Anlage. **Gegen Gebühr:** Golf, Reiten, Wassersport, Boots- und Fahrradvermietung jeweils in der Umgebung. Freizeitzentrum (mit Hallenbad) im Station House Hotel in Clifden.
Ausflüge: Idealer Ausgangspunkt für Ausflüge in den Connemara Nationalpark, zur Kylemore Abbey und zum Killary Harbour, Irlands einzigem Fjord.
Kinder: Kinderspielfeld.
Einkaufen: zahlreiche Restaurants, Pubs und Einkaufsmöglichkeiten in Clifden, ca. 1,5 km entfernt.

A: 1.3.-30.4. **I 1.10.-31.10.** **B:** 1.5.-31.5. **C:** 1.9.-30.9. **D:** 1.6.-14.7. **E:** 15.7.-31.8.

Mietpreise pro Objekt/Woche in EUR

Reiseart	TOUR	Anf FW					Leistung	NOCT2530 IR
		Unterb	Personen	A	B	C		
MX	1-5		348	397	447	492	591	

Hinweis: Preise für 3-6 Nächte erfragen Sie bitte in Ihrem Reisebüro. **An-/Abreise:** täglich, samstags vom 15.7. bis 31.8. **Mindestaufenthalt:** 3 Nächte, 7 Nächte vom 15.7. bis 31.8. **Eingeschlossen:** Wasser, Wäschereinstellung, Endreinigung. **Am Ort zu zahlen:** Kauton EUR 120, Strom und Heizung nach Verbrauch/Einheit.

Spartermine: 4 = 3 Anreise 1.3.-30.6., 1.9.-31.10., **10 = 7** Anreise 1.3.-30.6., 1.9.-31.10., jeweils außer an irischen Feiertagen und nicht für längere Aufenthalte (Spartermine nicht kombinierbar).

Clifden

FeWo Ballyvaughan Holiday Cottages ◆◆◆

Ballyvaughan



Hausbeispiel



Wohnbeispiel



Wohnbeispiel

Lage: im Zentrum des Ortes Ballyvaughan, ein kleiner, ehemaliger Fischereihafen an der Galway Bay, angrenzend an die bekannte Burren Region, die vor allem für ihre bizarre Karstlandschaft und außergewöhnliche Pflanzenwelt bekannt ist. Flughafen Shannon (ca. 60 km), Knock (ca. 185 km), Dublin (ca. 250 km).
Anlage: reetgedeckte, freistehende Einzelhäuser im typisch irischen Cottage Stil. Parkplatz inklusive.

Wohnlichkeiten: 14.

Ferienhaus (1-6 Personen): rustikale Ausstattung, Wohn-/Esszimmer mit TV und Kamin, Küche (Mikrowelle, Geschirrspüler, Waschmaschine, Trockner), Dusche/WC. Doppelzimmer, 2-Bett-Zimmer, Zimmer mit Etagenbetten.

Ferienhaus (1-8 Personen): gleiche Ausstattung mit zusätzlichem Doppelzimmer.

Sport: Gegen Gebühr: Fahrradvermietung im Ort, Golf (ca. 25 km), Reiten (ca. 15 km), Angeln.

Ausflüge: Idealer Standort für Ausflüge zu den Cliffs of Moher, zur Tropfsteinhöhle Aillwee Cave oder zu den Aran Inseln (ab Doolin ca. EUR 25). Außerdem geeigneter Ausgangspunkt für Wanderungen auf dem „Burren Way“.

Einkaufen: im Ort, ca. 5 Minuten Fußweg.

Ihr Urlaubsort: Im Sommer findet jeden Samstag ein Bauernmarkt am Gemeindezentrum statt. Sie können außerdem eines der zahlreichen Festivals besuchen.

A: 16.9.-21.12. **B:** 1.3.-14.4. **C:** 2.9.-15.9. **D:** 22.4.-2.6. **E:** 26.8.-1.9. **F:** 15.4.-21.4. **I:** 22.12.-31.12. **G:** 3.6.-23.6. **H:** 24.6.-7.7. **I:** 8.7.-25.8.

Mietpreise pro Objekt/Woche in EUR

Reiseart	TOUR	Anf FW							Leistung SNN11530 IR			
		Unterbr	Personen	A	B	C	D	E	F	G	H	I
MXB	1-6		356	390	456	511	556	567	639	695	856	
MXA	1-8		417	417	511	533	612	612	667	723	939	

An-/Abreise: samstags. **Mindestaufenthalt:** 7 Nächte. **Eingeschlossen:** Wasser, Bett- und Küchenwäscherstaustattung, Endreinigung. **Haustier:** erlaubt. **Am Ort zu zahlen:** Handtücher EUR 3 pro Person, Kaution EUR 100, Strom und Heizung nach Verbrauch/Einheit.

FeWo Lios na Mara Holiday Homes ◆◆◆

Lahinch



Hausbeispiel



Wohnbeispiel



Wohnbeispiel

Lage: ca. 60 km nordwestlich von Limerick, im kleinen Seebad Lahinch, nur ca. 3 Gehminuten zum schönen „Blue Flag“ Strand. Flughafen Shannon (ca. 55 km), Knock (ca. 130 km), Dublin (ca. 280 km).

Anlage: zweistöckige Doppelhaushälften, die für Familien mit Kindern sehr gut geeignet sind.

Wohnlichkeiten: 25.

Erdgeschoss: Wohn-/Esszimmer mit Kamin, TV, voll ausgestattete Küche (Mikrowelle, Spül- und Waschmaschine, Trockner). Obergeschoss: Doppelzimmer mit Dusche/WC, 2-Bett-Zimmer, Einzelzimmer und zusätzlichem, separaten Bad/WC.

Sport: Gegen Gebühr: zwei 18-Loch Golfplätze, Wassersport, „Seaworld“ mit Hallenbad und Meeresaquarium im Ort.

Einkaufen: ca. 3 Gehminuten zum Zentrum mit Restaurants, Pubs und Geschäften.

Ihr Urlaubsort: Der populäre Urlaubsort Lahinch liegt östlich der bekannten Cliffs of Moher und begeistert durch seine weißen Würfelhäuschen und seine Promenade mit mediterranem Flair. Ca. 12 km südlich befindet sich das Kap „Spanish Point“. 1588 ist hier ein großer Teil der ehemaligen Besatzung der Spanischen Armada an Land gegangen. Der Fähranleger für Fahrten zu den Aran Inseln ist in ca. 20 Minuten zu erreichen.

A: 7.10.-31.12. **B:** 1.1.-7.4. **C:** 9.9.-6.10. **D:** 26.8.-8.9. **E:** 8.4.-12.5. **F:** 13.5.-16.6. **G:** 17.6.-7.7. **H:** 8.7.-25.8.

Mietpreise pro Objekt/Woche in EUR

Reiseart	TOUR	Anf FW							Leistung SNN09535 IR		
		Unterbr	Personen	A	B	C	D	E	F	G	H
MX	1-5		295	303	333	333	439	439	556	643	

Hinweis: Preise für 3 und 4 Nächte erfragen Sie bitte im Reisebüro. **An-/Abreise:** täglich vom 1.1. bis 16.6. und 26.8. bis 31.12., samstags vom 17.6. bis 25.8. **Mindestaufenthalt:** 3 Nächte, 7 Nächte vom 17.6.-25.8. **Eingeschlossen:** Wasser, Bett- und Küchenwäscherstaustattung, Endreinigung. **Haustier:** EUR 25 pro Tier. **Am Ort zu zahlen:** Handtücher EUR 4,50 pro Person, Kaution EUR 150, Strom und Heizung nach Verbrauch/Einheit.

Frühbuchervorteil: 10% Ermäßigung bis 31.3. ab 7 Nächten. **Spartermine: 4=3** Anreise 1.1.-12.5., 9.9.-31.12, nicht für längere Aufenthalte.

FeWo Atlantic View Holiday Homes ◆◆◆◆

Kilkee



Hausbeispiel



Wohnbeispiel



Lage: auf einer Anhöhe oberhalb des Atlantiks, in einem der beliebtesten Seebäder Irlands gelegen, ca. 90 km westlich von Limerick. Ca. 10 Gehminuten zum nächsten Strand. Flughafen Shannon (ca. 80 km), Dublin (ca. 300 km).

Anlage: zweistöckige Häuser, z. T. mit wunderschönem Blick über den Atlantik. Parkplatz inklusive.

Wohnlichkeiten: 42.

Erdgeschoss: großzügiger Wohnbereich mit TV, voll ausgestattete Küche (Mikrowelle, Spül- und Waschmaschine, Trockner) und Einzelzimmer. Obergeschoss: Doppelzimmer mit Dusche/WC, 2-Bett- und Einzelzimmer, zusätzliches Bad/WC.

Sport: Gegen Gebühr: Reiten, Golf, Wassersport, Fahrradvermietung jeweils in der Nähe.

Einkaufen: wenige Gehminuten zum Zentrum von Kilkee mit mehreren Restaurants und Pubs.

Ihr Urlaubsort: Kilkee ist ein einladender Familienurlaubsort mit schönem Sandstrand, der besonders sicher ist, da er flach zum Meer hin abfällt. Der Küstenort liegt an einer halbrunden Bucht, der Horseshoe Bay (Hufeisenbucht) und ist durch die Duggerna Rocks gegen den Atlantischen Ozean abgeschirmt, daher gibt es auch keine starke Strömung. Ein weiteres Charaktermerkmal der Stadt ist die viktorianische Architektur, welche in vielen Gebäuden noch heute zu bewundern ist.

A: 7.10.-31.12. **B:** 1.1.-7.4. **C:** 9.9.-6.10. **D:** 26.8.-8.9. **E:** 8.4.-12.5. **F:** 13.5.-16.6. **G:** 17.6.-7.7. **H:** 8.7.-25.8.

Mietpreise pro Objekt/Woche in EUR

Reiseart	TOUR	Anf FW							Leistung SNN05533 IR		
		Unterbr	Personen	A	B	C	D	E	F	G	H
MX	1-6		295	303	333	333	439	439	556	643	

Hinweis: Preise für 3 und 4 Nächte erfragen Sie bitte im Reisebüro. **An-/Abreise:** täglich vom 1.1. bis 16.6. und 26.8. bis 31.12., samstags vom 17.6. bis 25.8. **Mindestaufenthalt:** 3 Nächte, 7 Nächte vom 17.6. bis 25.8. **Eingeschlossen:** Wasser, Bett- und Küchenwäscherstaustattung, Endreinigung. **Haustier:** EUR 25 pro Tier. **Am Ort zu zahlen:** Handtücher EUR 4,50 pro Person, Kaution EUR 150, Strom und Heizung nach Verbrauch/Einheit.

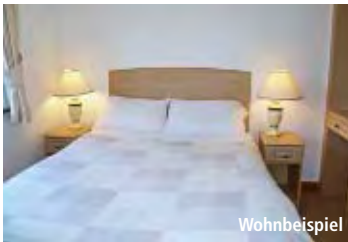
Frühbuchervorteil: 10% Ermäßigung bis 31.3. ab 7 Nächten. **Spartermine: 4 = 3** Anreise 1.1.-12.5., 9.9.-31.12, nicht für längere Aufenthalte.

FeWo Burren Way Cottages ◆◆◆ **NEU**

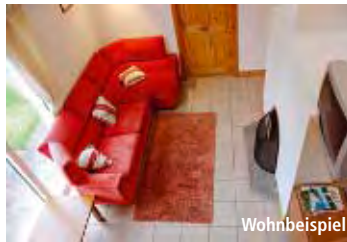
Ballyvaughan



Hausbeispiel



Wohnbeispiel



Wohnbeispiel

Lage: an der Westküste der Grafschaft Clare, im Herzen des Burren Gebietes. Die einmalige Karstlandschaft zeichnet sich durch ihre ungewöhnliche Pflanzenwelt und zahlreiche Überreste prähistorischer Stätten, wie z. B. Steinfors und Dolmen, aus. Zum nächsten Kiesstrand in Bellharbour sind es ca. 850 m. Flughafen Shannon (ca. 60 km), Knock (ca. 185 km), Dublin (ca. 240 km).

Anlage: helle und offen gestaltete Ferienhäuser über 2 Etagen mit Gartenzugang. Parkplatz inklusive.

Wohneinheiten: 9.
Erdgeschoss: Wohn-/Esszimmer mit Kamin, TV, voll ausgestattete Küche (Kühlschrank, Mikrowelle, Spül- und Waschmaschine, Trockner), 2 Doppelzimmer, Bad oder Dusche/WC. Ober-

geschoss: Doppelzimmer mit Dusche/WC.
Sport: Gegen Gebühr: Fahrradvermietung im Ort. Golf, Angeln, Reiten (jeweils in der Nähe).
Ausflüge: Idealer Ausgangsort für Tagesausflüge zu den Cliffs of Moher, zur Tropfsteinhöhle Aillwee Cave oder zu den Aran Inseln (wetterabhängig). Außerdem ein geeigneter Standort für Wanderungen auf dem „Burren Way“.

Einkaufen: im Ortszentrum von Bellharbour, das ca. 850 m entfernt ist oder in Ballyvaughan, das ca. 8 km entfernt ist.

Ihr Urlaubsort: Im Sommer findet jeden Samstag ein Bauernmarkt am Gemeindezentrum statt. Sie können außerdem eines der zahlreichen Festivals in der Umgebung besuchen.

A: 1.3.-14.4. **I:** 16.9.-21.12. **B:** 22.4.-2.6. **C:** 15.4.-21.4. **I:** 22.12.-31.12. **D:** 3.6.-23.6. **E:** 2.9.-15.9. **F:** 24.6.-7.7. **I:** 26.8.-1.9. **G:** 8.7.-25.8.

Mietpreise pro Objekt/Woche in EUR

Reiseart	TOUR	Anf FW	Leistung					SNN11541 IR
			A	B	C	D	E	
Unterbr	Personen							
MX	1-6	390	417	439	473	489	612	834

An-/Abreise: samstags. **Mindestaufenthalt:** 7 Nächte. **Eingeschlossen:** Wasser, Bett- und Küchenwäschereinstattung, Endreinigung. **Am Ort zu zahlen:** Handtücher EUR 3 pro Person, Kautions EUR 100, Strom und Heizung nach Verbrauch/Einheit.

FeWo Lisdoonvarna Holiday Homes ◆◆◆◆

Lisdoonvarna



Hausbeispiel



Wohnbeispiel



Wohnbeispiel

Lage: im Herzen der einzigartigen Karstlandschaft des Burren Gebietes mit seiner ungewöhnlichen Pflanzenwelt und zahlreichen Überresten prähistorischer Stätten, wie z. B. Steinfors und Dolmen, ca. 6 km von der Küste und nur ca. 100 m vom Zentrum Lisdoonvarnas, Irlands einzigem Heilbad, entfernt. Ca. 14 km zum Strand von Fanore. Flughafen Shannon (ca. 65 km), Knock (ca. 142 km), Dublin (ca. 270 km).

Anlage: zweistöckige Häuser mit Holz und Natursteinen verkleidet. Behindertengerechtes Haus vorhanden. Parkplatz inklusive.

Wohneinheiten: 16.
Erdgeschoss: großer Wohn- und Essbereich mit Kamin, TV, Küche (Mikrowelle, Spül- und Waschmaschine, Trockner), Bad/WC. Terrasse mit Gartenmöbeln. Obergeschoss: Doppelzimmer mit Dusche/WC, 2-Bett-Zimmer und Einzelzimmer, separates Bad/WC.

Sport: Gegen Gebühr: Golf, Surfen, Segeln (jeweils ca. 15 km), Reiten (ca. 5 km).

Ausflüge: Ausgangspunkt für Ausflüge zu den Cliffs of Moher und zur Aillwee Cave.

Einkaufen: ca. 50 m von Restaurants, Pubs und Geschäften entfernt.

A: 3.1.-7.4. **I:** 16.9.-27.10. **I:** 4.11.-15.12. **B:** 22.4.-12.5. **C:** 28.10.-3.11. **D:** 13.5.-16.6. **E:** 8.4.-21.4. **I:** 16.12.-31.12. **F:** 17.6.-30.6. **I:** 26.8.-15.9. **G:** 1.7.-25.8.

Mietpreise pro Objekt/Woche in EUR

Reiseart	TOUR	Anf FW	Leistung					SNN09533 IR
			A	B	C	D	E	
Unterbr	Personen							
MX	1-5	322	357	392	429	464	607	749

Hinweis: Preise für 3, 4 und 5 Nächte erfragen Sie bitte in Ihrem Reisebüro. **An-/Abreise:** täglich außer sonntags vom 3.1. bis 16.6. und 26.8. bis 31.12., samstags vom 17.6. bis 25.8. **Mindestaufenthalt:** 3 Nächte, 7 Nächte vom 17.6. bis 25.8. **Eingeschlossen:** Wasser, Wäschereinstattung, Endreinigung. **Hautier:** nicht erlaubt. **Am Ort zu zahlen:** Kautions EUR 200, Strom und Heizung nach Verbrauch/Einheit.

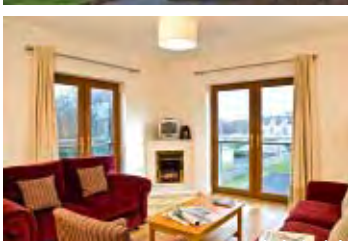
Frühbuchervorteil: 10% Ermäßigung bis 28.2. für Aufenthalte vom 3.1.-30.6. und 26.8.-31.12. ab 7 Nächten. **Spartermine: 14 = 7** für Aufenthalte vom 3.1.-21.4., 13.5.-16.6., 16.9.-15.12., **14 = 10** Anreise 3.1.-16.6., 3.9.-15.12. (Frühbuchervorteil und Spartermine nicht kombinierbar).

FeWo Lakeside Holiday Homes ◆◆◆◆

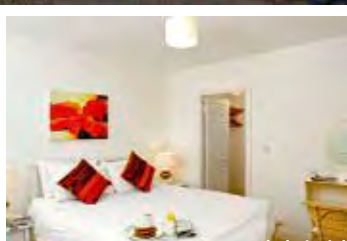
Killaloe



Hausbeispiel



Wohnbeispiel



Wohnbeispiel

Lage: ca. 25 km nordöstlich von Limerick, am Ufer des Lough Derg, unweit des Hafens von Kincora. Flughafen Shannon (ca. 55 km), Dublin (ca. 195 km).

Anlage: zweistöckige Reihenhäuser, die modern und individuell eingerichtet sind und alle über einen eigenen Garten verfügen. Parkplatz inklusive.

Wohneinheiten: 48.
Erdgeschoss: Doppelzimmer mit Dusche/WC und 2-Bett-Zimmer, separates Bad/WC. Obergeschoss: elegant möbliertes Wohnzimmer mit TV und DVD-Spieler, elektrischer Kamin, vollständig ausgestattete Küche (Mikrowelle,

Spül- und Waschmaschine, Trockner), Doppelzimmer, Dusche.

Sport: Gegen Gebühr: Angeln, Bootsvermietung, Tennisplatz, Schwimmbad im Dorf, Golfplatz (ca. 5 km), Wassersport, Klettern im Activity Centre der WassersitätLimerick (ca. 10 Fahrminuten).

Kinder: Kinderspielplatz.
Einkaufen: zahlreiche Restaurants, Pubs und Geschäfte in Killaloe (ca. 10 Min. Fußweg).

Ihr Urlaubsort: Killaloe ist der Geburtsort des irischen Hochkönigs Brian Boru. Jedes Jahr findet zu seinen Ehren im Juli ein Festival mit traditioneller irischer Musik statt.

A: 3.1.-7.4. **I:** 16.9.-27.10. **I:** 4.11.-15.12. **B:** 22.4.-12.5. **C:** 28.10.-3.11. **D:** 13.5.-16.6. **E:** 8.4.-21.4. **I:** 16.12.-31.12. **F:** 17.6.-30.6. **I:** 26.8.-15.9. **G:** 1.7.-25.8.

Mietpreise pro Objekt/Woche in EUR

Reiseart	TOUR	Anf FW	Leistung					SNN06560 IR
			A	B	C	D	E	
Unterbr	Personen							
MX	1-6	322	357	392	429	464	607	749

Hinweis: Preise für 3, 4 und 5 Nächte erfragen Sie bitte in Ihrem Reisebüro. **An-/Abreise:** täglich außer sonntags vom 3.1. bis 16.6. und 26.8. bis 31.12., samstags vom 17.6. bis 25.8. **Mindestaufenthalt:** 3 Nächte, 7 Nächte vom 17.6. bis 25.8. **Eingeschlossen:** Wasser, Wäschereinstattung, Endreinigung. **Am Ort zu zahlen:** Kautions EUR 200, Strom und Heizung nach Verbrauch/Einheit.

Frühbuchervorteil: 10% Ermäßigung bis 28.2. für Aufenthalte vom 3.1.-30.6. und 26.8.-31.12. ab 7 Nächten. **Spartermine: 14 = 7** für Aufenthalte vom 3.1.-21.4., 13.5.-16.6., 16.9.-15.12., **14 = 10** Anreise 3.1.-16.6., 3.9.-15.12. (Frühbuchervorteil und Spartermine nicht kombinierbar).

FeWo Riverside Mews ♦♦♦♦

Castleconnell



Hausbeispiel



Wohnbeispiel



Wohnbeispiel

Lage: ca. 14 km östlich von Limerick. An den Ufern des Flusses Shannon gelegen, umgeben von einer wunderschönen Parkanlage. Flughafen Shannon (ca. 38 km), Dublin (ca. 200 km).

Anlage: Ferienhäuser im typisch ländlichen Courtyard-Stil erbaut, angrenzend an das Castle Oaks Hotel (siehe Gut zu wissen) mit Restaurant und Bar. Parkplatz inklusive.

Wohnheiten: 19.
Wohnraum mit TV, Kamin, voll ausgestattete Küche (Mikrowelle, Spül- und Waschmaschine, Trockner), ein Doppelzimmer mit Dusche/WC, Gästetoilette, zwei 2-Bett-Zimmer, separates Bad/WC.

Sport: Inklusive: Tennisplatz mit Flutlicht,

Fußballplatz. **Gegen Gebühr:** Golf, Reiten, Angeln, Fahrradvermietung, eine Vielzahl von Wassersportaktivitäten wie Segeln, Boots- und Kayakvermietung in Killaloe (ca. 20 Fahrminuten).

Kinder: Inklusive: Kinderclub im Juli und August, Kinderspielplatz.

Einkaufen: im Ort Castleconnell (ca. 500 m).

Gut zu wissen

Die Freizeiteinrichtungen des angrenzenden Castle Oaks Hotels (siehe Seite 120), wie Hallenbad (unter 11 Jahren in Begleitung eines Erwachsenen), Whirlpool, Dampfbad, Sauna (jeweils ab 18 Jahre), Tennisplatz etc. können mitgenutzt werden.

A: 2.1.-31.3. **I:** 1.11.-18.12. **B:** 1.10.-31.10. **C:** 1.4.-31.5. **D:** 1.6.-30.9.

Mietpreise pro Objekt/Woche in EUR

Reiseart	TOUR	Anf FW				Leistung SNN15530 IR			
Unterb	Personen	A	B	C	D	A	B	C	D
MX	1-6	522	556	686	914				

An-/Abreise: täglich. **Mindestaufenthalt:** 7 Nächte. **Eingeschlossen:** Wäscherstausrüstung. **Am Ort zu zahlen:** Kaution EUR 100, Strom, Wasser und Heizung EUR 7,50/Tag, Endreinigung EUR 35 pro Aufenthalt, WLAN-Zugang EUR 10 pro Zugang/Aufenthalt.

! Frühbuchervorteil: 10% Ermäßigung bis 28.2.

FeWo Dingle Marina Cottages ♦♦♦♦

Dingle



Hausbeispiel



Wohnbeispiel



Wohnbeispiel

Lage: ideal auf der Dingle Halbinsel gelegen, ca. 70 km westlich von Killarney, in der Nähe des Dingle Skellig Hotels (siehe Gut zu wissen) und des kleinen Fischereihafens von Dingle. Zum Stadtzentrum von Dingle sind es ca. 2 Gehminuten. Flughafen Kerry (ca. 60 km), Dublin (ca. 356 km).

Anlage: hell und gemütlich eingerichtete Doppelhaushälften mit Ausblick auf den Hafen und die Dingle Bucht. Parkplatz inklusive.

Wohnheiten: 14.
Erdgeschoss: Wohn- und Esszimmer, TV, Radio, Telefon, voll ausgestattete Küche (Mikrowelle, Spül- und Waschmaschine, Trockner), Terrasse mit Gartenmöbeln. Obergeschoss: Doppelzimmer mit Dusche/WC sowie 2-Bett- und Einzel-

zimmer, Dusche/WC.

Sport: **Gegen Gebühr:** Reiten, Wassersport, Fahrradvermietung. Freizeitzentrum mit Hallenbad, Bowlingbahn und Oceanworld Aquarium in Dingle.

Ausflüge: Bootsausflüge in der Bucht von Dingle.

Einkaufen: ca. 5 Gehminuten zum Ortszentrum mit Restaurants, Pubs und zahlreichen Geschäften.

Gut zu wissen

Eintritt in das Wellness-Center des Dingle Skellig Hotels (siehe Seite 109, ca. 15 Gehminuten entfernt) vom 15.2.-27.5. und 7.10.-16.12. inklusive, sonst EUR 100 pro Haus/Woche.

A: 1.1.-4.3. **I:** 4.11.-16.12. **B:** 5.3.-27.5. **I:** 7.10.-3.11. **C:** 28.5.-24.6. **D:** 25.6.-6.10.

Mietpreise pro Objekt/Woche in EUR

Reiseart	TOUR	Anf FW				Leistung KIR22504 IR			
Unterb	Personen	A	B	C	D	A	B	C	D
MX	1-5	383	474	799	903				

Hinweis: Preise für 3 und 4 Nächte vom 1.1. bis 4.3. und 4.11. bis 16.12. erfragen Sie bitte in Ihrem Reisebüro. **An-/Abreise:** täglich vom 1.1. bis 4.3. und 4.11. bis 16.12., samstags vom 5.3. bis 3.11. **Mindestaufenthalt:** 3 Nächte, 7 Nächte vom 5.3. bis 3.11. **Eingeschlossen:** Strom, Wasser, Heizung, Wäscherstausrüstung, Endreinigung. **Haustier:** nicht erlaubt.

! Frühbuchervorteil: 10% Ermäßigung bis 30.4. ab 7 Nächten.

FeWo Dingle Harbour Cottages ♦♦♦♦

Dingle



Hausbeispiel



Wohnbeispiel



Wohnbeispiel

Lage: ca. 70 km westlich von Killarney, auf der wunderschönen Dingle Halbinsel, im gleichnamigen Fischerörtchen auf einer Anhöhe gelegen. Ca. 7 km zum herrlichen Sandstrand von Ventry. Idealer Ausgangsort für Ausflüge auf die Halbinsel oder zum Ring of Kerry. Flughafen Kerry (ca. 60 km), Shannon (ca. 177 km), Dublin (ca. 356 km).

Anlage: hell und freundlich eingerichtete, zweistöckige Ferienhäuser. Alle mit Blick auf die Dingle Bucht. Parkplatz inklusive.

Wohnheiten: 18.
Erdgeschoss: offener Küchen-/Wohnbereich mit Kamin (Mikrowelle, Spül- und Waschma-

schine, Bügeleisen/-brett), möblierte Terrasse, 2-Bett-Zimmer, Bad/WC. Obergeschoss: Doppelzimmer und 2-Bett-Zimmer mit Dusche/WC.

Sport: **Gegen Gebühr:** Surfen, Segeln, Fahrradvermietung, „World of Leisure“ Freizeitzentrum mit Schwimmbad, Dampfbad, Sauna, Bowlingbahn etc., Oceanworld Aquarium, Bootstouren in Dingle, Reiten, Klettern, Kanufahren im „Irish Adventure Centre“, Golf in Ballyferrier (ca. 7 km).

Einkaufen: ca. 5 Gehminuten zum Ortszentrum von Dingle mit zahlreichen Restaurants, Pubs und Geschäften.

A: 4.11.-15.12. **B:** 16.9.-27.10. **C:** 3.1.-7.4. **I:** 22.4.-12.5. **D:** 8.4.-21.4. **I:** 13.5.-16.6. **I:** 28.10.-3.11.

E: 16.12.-31.12. **F:** 17.6.-30.6. **I:** 26.8.-15.9. **G:** 1.7.-25.8.

Mietpreise pro Objekt/Woche in EUR

Reiseart	TOUR	Anf FW					Leistung KIR22990 IR								
Unterb	Personen	A	B	C	D	E	F	G	A	B	C	D	E	F	G
MX	1-6	429	464	499	571	714	749	963							

Hinweis: Preise für 3, 4 und 5 Nächte erfragen Sie bitte in Ihrem Reisebüro. **An-/Abreise:** täglich außer sonntags vom 3.1. bis 16.6. und 26.8. bis 31.12., samstags vom 17.6. bis 25.8. **Mindestaufenthalt:** 3 Nächte, 7 Nächte vom 17.6. bis 25.8. **Eingeschlossen:** Wasser, Wäscherstausrüstung, Parkplatz, Endreinigung. **Am Ort zu zahlen:** Kaution EUR 200, Strom und Heizung nach Verbrauch/Einheit.

! Frühbuchervorteil: 10% Ermäßigung bis 28.2. für Aufenthalte vom 3.1.-30.6. und 26.8.-31.12. ab 7 Nächten. **Spartermine: 14 = 7** für Aufenthalte vom 3.1.-21.4., 13.5.-16.6., 16.9.-15.12., **14 = 10** Anreise 3.1.-16.6., 3.9.-15.12. (Frühbuchervorteil und Spartermine nicht kombinierbar).

FeWo Grove Lodge Holiday Homes

Killorglin



Hausbeispiel



Wohnbeispiel



Wohnbeispiel

Lage: nur ca. 10 Gehminuten zum idyllischen Ort Killorglin und ca. 22 km von Killarney entfernt. Zum Rossbeigh Beach sind es ca. 8 km. Flughafen Kerry (ca. 25 km), Cork (ca. 110 km), Dublin (ca. 311 km).

Anlage: Apartments (2 pro Haus) mit Blick auf den Fluss Laune. Parkplatz inklusive.

Wohnheiten: 18.

Apartments mit offenem Wohn-/Essbereich, elektrischem Kamin, TV, Radio, CD-Spieler, voll ausgestattete Küche (Mikrowelle, Spül- und Waschmaschine, Trockner), Fußbodenheizung,

Balkon mit Gartenmöbeln. Doppelzimmer und 3-Bett-Zimmer jeweils mit Bad oder Dusche/WC.

Apartments mit Einzelzimmer, Doppelzimmer und 2-Bettzimmer.

Sport: Gegen Gebühr: Tennis, Golf, Kutschfahrten, Wassersport, Reiten (jeweils in der Nähe).

Einkaufen: traditionelle Pubs, Restaurants und Geschäfte im Zentrum von Killorglin (ca. 10 Gehminuten). Einmal wöchentlich Markt mit lokalen Spezialitäten.

A: 4.11.-15.12. **B:** 3.1.-7.4. **I:** 16.9.-27.10. **C:** 22.4.-12.5. **D:** 28.10.-3.11. **E:** 13.5.-16.6. **F:** 8.4.-21.4.

G: 16.12.-31.12. **H:** 17.6.-30.6. **I:** 26.8.-15.9. **I:** 1.7.-25.8.

Mietpreise pro Objekt/Woche in EUR

Reiseart	TOUR	Anf FW		Leistung KIR20540 IR						
Unterbr	Personen	A	B	C	D	E	F	G	H	I
AX2	1-5	322	322	357	392	429	464	464	607	749
AX3	1-5	322	357	392	392	464	464	499	603	749

Hinweis: Preise für 3, 4 und 5 Nächte erfragen Sie bitte in Ihrem Reisebüro. **An-/Abreise:** täglich außer sonntags vom 3.1. bis 16.6. und 26.8. bis 31.12., samstags vom 17.6. bis 25.8. **Mindestaufenthalt:** 3 Nächte, 7 Nächte vom 17.6. bis 25.8. **Eingeschlossen:** Wasser, Wäscherstattung, Endreinigung. **Am Ort zu zahlen:** Kautions EUR 200, Strom und Heizung nach Verbrauch/Einheit.

Frühbuchervorteil: 10% Ermäßigung bis 28.2. für Aufenthalte vom 3.1.-30.6. und 26.8.-31.12. ab 7 Nächten. **Spartermine: 14 = 7** für Aufenthalte vom 3.1.-21.4., 13.5.-16.6., 16.9.-15.12., **14 = 10** Anreise 3.1.-16.6., 3.9.-15.12. (Frühbuchervorteil und Spartermine nicht kombinierbar).

FeWo Ring of Kerry Cottages

Killorglin



Hausbeispiel



Wohnbeispiel



Wohnbeispiel

Lage: auf einer kleinen Anhöhe, in der Nähe des Killorglin Golfplatzes (ca. 3 km) mit Restaurant und Bar. Ein schöner Sandstrand in Rossbeigh ist ca. 20 Fahrminuten entfernt. Idealer Ausgangspunkt für Ausflüge auf der berühmten Panoramastraße Ring of Kerry oder zur Dingle Halbinsel. Flughafen Kerry (ca. 25 km), Shannon (ca. 145 km), Dublin (ca. 322 km).

Anlage: traditionelle, freistehende Ferienhäuser, teilweise mit Meerblick. Parkplatz inklusive.

Wohnheiten: 14.

Mit Wohnzimmer, Kamin, TV, voll ausgestatteter Küche (Mikrowelle, Spül- und Waschmaschine, Trockner), Doppelzimmer mit Dusche/WC, 2-Bett- und Einzelzimmer, Bad

oder Dusche/WC, Terrasse mit Gartenmöbeln.

Sport: Gegen Gebühr: Golf, Tennis, Fahrradvermietung in Killorglin. Reiten und Wassersport in der näheren Umgebung, Hallenbad in Killarney (ca. 20 km) oder Tralee (ca. 25 km).

Einkaufen: Geschäfte, Restaurants und Pubs in Killorglin (ca. 3 km).

Ihr Urlaubsort: Im August findet im Städtchen Killorglin der berühmte Jahrmarkt Puck Fair statt. Sehenswert ist außerdem die Ruine des Ballymalis Castle aus dem 16. Jh. (ca. 6 km).

A: 1.3.-14.4. **I:** 16.9.-21.12. **B:** 22.4.-2.6. **C:** 15.4.-21.4. **I:** 22.12.-31.12. **D:** 3.6.-23.6. **E:** 2.9.-15.9.

F: 24.6.-7.7. **I:** 26.8.-1.9. **G:** 8.7.-25.8.

Mietpreise pro Objekt/Woche in EUR

Reiseart	TOUR	Anf FW		Leistung KIR20532 IR				
Unterbr	Personen	A	B	C	D	E	F	G
MX	1-5	390	417	439	473	489	612	834

An-/Abreise: samstags. **Mindestaufenthalt:** 7 Nächte. **Eingeschlossen:** Wasser, Bett- und Küchenwäscherstattung, Endreinigung. **Haustier:** nicht erlaubt. **Am Ort zu zahlen:** Handtücher EUR 3 pro Person, Kautions EUR 100, Strom und Heizung nach Verbrauch/Einheit.

FeWo Glor Na Farrage Holiday Homes **NEU**

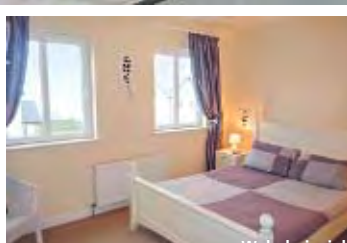
Valentia Island



Hausbeispiel



Wohnbeispiel



Wohnbeispiel

Lage: ruhig, im Nordosten der Insel Valentia Island, in der Grafschaft Kerry, in unmittelbarer Nähe zur Bucht von Knightstown. Zur nächsten Badebucht sind es ca. 150 m, zum nächsten Sandstrand ca. 4 km. Der hübsche Fischerort Knightstown ist ca. 1 km entfernt. Zum Fährhafen Knightstown/Renard Point sind es ca. 500 m. Flughafen Cork (ca. 172 km), Flughafen Shannon (ca. 203 km), Flughafen Dublin (ca. 385 km).

Anlage: hochwertig und modern eingerichtete Doppelhaushälften über 2 Etagen in einer ruhigen Ferienhaussiedlung. Teilweise mit Meerblick. Parkplatz inklusive.

Wohnheiten: 15.

Erdgeschoss: großzügiger Wohn-/Essbereich mit Kamin, TV, DVD-Spieler, voll ausgestattete offene Küche (Geschirrspüler, Waschmaschine

und Trockner), Doppelzimmer mit Dusche/WC. Obergeschoss: Doppelzimmer mit Dusche/WC, zwei 2-Bett-Zimmer, separates Badezimmer mit Badewanne oder Dusche/WC.

Sport: Gegen Gebühr: Angeln, Segeln, Segelschule (jeweils ca. 500 m).

Einkaufen: Supermarkt, Restaurant und Pub im Ort (ca. 1 km).

Ihr Urlaubsort: Valentia Island ist mit der Fähre oder über eine Brücke bei Portmagee zu erreichen. Sie ist ein idealer Ausgangspunkt, um die Skellig Islands auf einer Bootstour zu erkunden. Auch die berühmte Küstenstraße Ring of Kerry ist von der Insel aus in Kürze zu erreichen.

A: 1.3.-14.4. **I:** 16.9.-21.12. **B:** 22.4.-2.6. **C:** 15.4.-21.4. **I:** 22.12.-31.12. **D:** 3.6.-23.6. **E:** 2.9.-15.9.

F: 24.6.-7.7. **I:** 26.8.-1.9. **G:** 8.7.-25.8.

Mietpreise pro Objekt/Woche in EUR

Reiseart	TOUR	Anf FW		Leistung KIR11502 IR				
Unterbr	Personen	A	B	C	D	E	F	G
MX	1-7	390	417	439	473	489	612	834

An-/Abreise: samstags. **Mindestaufenthalt:** 7 Nächte. **Eingeschlossen:** Wasser, Bett- und Küchenwäscherstattung, Endreinigung. **Haustier:** nicht erlaubt. **Am Ort zu zahlen:** Handtücher EUR 3 pro Person, Kautions EUR 100, Strom und Heizung nach Verbrauch/Einheit.

FeWo Waterville Holiday Homes

Waterville



Hausbeispiel



Wohnbeispiel



Wohnbeispiel

Lage: an der berühmten Panoramastraße Ring of Kerry gelegen. Im kleinen Fischerdorf Waterville, inmitten einer abwechslungsreichen Küstenlandschaft, ca. 500 m bis zum traumhaften, langen Sandstrand. Idealer Ausgangspunkt für Wanderungen auf dem Kerry Way. Flughafen Kerry (ca. 80 km), Dublin (ca. 380 km).

Anlage: zweistöckige Einzelhäuser und Doppelhaushälften jeweils mit einer schönen Gartenanlage. Parkplatz inklusive.

Wohnlichkeiten: 31.
Erdgeschoss: geräumiger Wohnbereich mit

Kamin, TV, Radio, CD-Spieler, offene, voll ausgestattete Küche (Mikrowelle, Spül- und Waschmaschine, Trockner, Bügeleisen/-brett), Essbereich, Fußbodenheizung, 2-Bett-Zimmer, separates Bad/WC. Obergeschoss: 1 Doppelzimmer mit Dusche/WC, zwei 2-Bett-Zimmer, separate Dusche/WC.

Sport: Gegen Gebühr: 18-Loch Championship Golfplatz (ca. 1 km), Reiten, Radfahren, Wassersport (jeweils in der Nähe).

Einkaufen: Restaurant ca. 300 m entfernt, ca. 500 m in den Ort mit weiteren Restaurants, Pubs und Geschäften.

A: 3.1.-7.4. | 4.11.-15.12. **B:** 16.9.-27.10. **C:** 28.10.-3.11. **D:** 22.4.-12.5. **E:** 13.5.-16.6. **F:** 8.4.-21.4. **G:** 16.12.-31.12. **H:** 17.6.-30.6. | 26.8.-15.9. **I:** 1.7.-25.8.

Mietpreise pro Objekt/Woche in EUR

Reiseart	TOUR	Anf FW								Leistung
Unterbr	Personen	A	B	C	D	E	F	G	H	I
MX	1-8	464	499	536	571	607	642	714	786	928

Hinweis: Preise für 3, 4 und 5 Nächte erfragen Sie bitte in Ihrem Reisebüro. **An-/Abreise:** täglich außer sonntags vom 3.1. bis 16.6. und 26.8. bis 31.12., samstags vom 17.6. bis 25.8. **Mindestaufenthalt:** 3 Nächte, 7 Nächte vom 17.6. bis 25.8. **Eingeschlossen:** Wasser, Wäscherstaustattung, Endreinigung. **Haustier:** 25 pro Aufenthalt. **Am Ort zu zahlen:** Kautions EUR 200, Strom und Heizung nach Verbrauch/Einheit.

Frühbuchervorteil: 10% Ermäßigung bis 28.2. für Aufenthalte vom 3.1.-30.6. und 26.8.-31.12. ab 7 Nächten. **Spartermine:** 14 = 7 für Aufenthalte vom 3.1.-21.4., 13.5.-16.6., 16.9.-15.12., 14 = 10 Anreise 3.1.-16.6., 3.9.-15.12. (Frühbuchervorteil und Spartermine nicht kombinierbar).

FeWo Sneem Holiday Village

Sneem



Hausbeispiel



Wohnbeispiel



Wohnbeispiel

Lage: im malerischen Städtchen Sneem gelegen, ca. 60 km westlich von Killarney. Ideal zur Erkundung der berühmten Küstenstraße Ring of Kerry und zur Dingle Halbinsel. Zum feinsandigen Strand von Derynane sowie zum Killarney Nationalpark ca. 40 Min. Fahrt. Flughafen Kerry (ca. 65 km), Cork (ca. 125 km), Dublin (ca. 362 km).

Anlage: freistehende Häuser. Parkplatz inkl.

Wohnlichkeiten: 18.
Erdgeschoss: helles Wohnzimmer mit Kamin, TV, DVD-Spieler, Küche mit Essecke (Mikrowelle, Spül-/ Waschmaschine, Trockner), komfortables Doppelzimmer mit Bad/WC, Gästetoilette. Obergeschoss: Doppelzimmer sowie Dop-

pelzimmer mit Dusche/ WC, Bad/WC.

Sport: Gegen Gebühr: Fahrradvermietung in Sneem, Golf z. B. am Parknasilla Resort Hotel (ca. 3 km, siehe Seite 113), Segeln, Surfen, Tauchen (Taubasis ca. 1,5 km entfernt).

Kinder: Spielplatz.

Einkaufen: Restaurants, Pubs und Geschäfte im Ort (ca. 350 m).

Ihr Urlaubsort: Sneem liegt direkt am Ring of Kerry, ideal, um diesen zu erkunden. Entdecken Sie entlang der Panoramastraße u. a. im ca. 30 km entfernten Waterville die direkt an der Promenade stehende Charlie Chaplin Statue. Der berühmte Komiker verbrachte viele Urlaube in der kleinen Stadt.

A: 1.1.-7.4. | 7.10.-31.12. **B:** 9.9.-6.10. **C:** 8.4.-12.5. **D:** 13.5.-16.6. | 26.8.-8.9. **E:** 17.6.-7.7. **F:** 8.7.-25.8.

Mietpreise pro Objekt/Woche in EUR

Reiseart	TOUR	Anf FW					Leistung
Unterbr	Personen	A	B	C	D	E	F
MX	1-6	348	451	458	458	613	714

Hinweis: Preise für 3 und 4 Nächte erfragen Sie bitte in Ihrem Reisebüro. **An-/Abreise:** täglich vom 1.1. bis 16.6. und 26.8. bis 31.12., samstags vom 17.6. bis 25.8. **Mindestaufenthalt:** 3 Nächte, 7 Nächte vom 17.6. bis 25.8. **Eingeschlossen:** Wasser, Bett- und Küchenwäscherstaustattung, Endreinigung. **Haustier:** EUR 25 pro Tier. **Am Ort zu zahlen:** Handtücher EUR 4,50 pro Pers., Kautions EUR 150, Strom u. Heizung nach Verbrauch/Einheit.

Frühbuchervorteil: 10% Ermäßigung bis 31.3. ab 7 Nächten. **Spartermine:** 4 = 3 Anreise 1.1.-28.4., 9.9.-22.12., nicht für längere Aufenthalte.

FeWo Kenmare Cottages

Kenmare



Hausbeispiel



Wohnbeispiel



Wohnbeispiel

Lage: am Ring of Kerry, zwischen Kenmare und Sneem gelegen. Flughafen Kerry (ca. 50 km), Dublin (ca. 390 km).

Anlage: zweistöckige Häuser, einige mit Blick über die Kenmare Bay oder den Golfplatz. Parkplatz inklusive.

Wohnlichkeiten: 18.
Erdgeschoss: großzügiges Wohnzimmer mit Kamin (Gas) und TV, separates Fernsehzimmer mit Surround-System, vollausgestattete Küche (Mikrowelle, Spül- und Waschmaschine, Trockner, Bügeleisen/-brett), großes Esszimmer, Gäste-WC, Terrasse mit Gartenmöbeln. Obergeschoss: 1 Doppelzimmer mit

Dusche/WC, Föhn, 1 Doppel- und 2-Bett-Zimmer, separates Badezimmer.

Sport: Gegen Gebühr: Golf auf dem Ring of Kerry Golf & Country Club (Urlauber erhalten Rabatt auf die Greenfee-Rate), Wassersport.

Einkaufen: Geschäfte, Restaurants und Pubs in Kenmare (ca. 8 km).

Ihr Urlaubsort: Kenmare liegt am südlichen Ausgangspunkt der Panoramastraße Ring of Kerry. Ein Ausflug in das nahegelegene Killarney ist empfehlenswert. Ebenfalls sehenswert sind der Killarney Nationalpark mit seinen 3 Seen und das bekannte Muckross House & Gardens.

A: 4.11.-15.12. **B:** 3.1.-7.4. | 16.9.-27.10. **C:** 22.4.-12.5. **D:** 8.4.-21.4. | 13.5.-16.6. | 28.10.-3.11. **E:** 16.12.-31.12. **F:** 17.6.-30.6. | 26.8.-15.9. **G:** 1.7.-25.8.

Mietpreise pro Objekt/Woche in EUR

Reiseart	TOUR	Anf FW						Leistung
Unterbr	Personen	A	B	C	D	E	F	G
MX	1-6	357	392	429	499	536	642	786

Hinweis: Preise für 3, 4 und 5 Nächte erfragen Sie bitte in Ihrem Reisebüro. **An-/Abreise:** täglich außer sonntags vom 3.1. bis 16.6. und 26.8. bis 31.12., samstags vom 17.6. bis 25.8. **Mindestaufenthalt:** 3 Nächte, 7 Nächte vom 17.6. bis 25.8. **Eingeschlossen:** Wasser, Wäscherstaustattung, Endreinigung. **Am Ort zu zahlen:** Kautions EUR 200, Strom, Gas und Heizung nach Verbrauch/Einheit.

Frühbuchervorteil: 10% Ermäßigung bis 28.2. für Aufenthalte vom 3.1.-30.6. und 26.8.-31.12. ab 7 Nächten. **Spartermine:** 14 = 7 für Aufenthalte vom 3.1.-21.4., 13.5.-16.6., 16.9.-15.12., 14 = 10 Anreise 3.1.-16.6., 3.9.-15.12. (Frühbuchervorteil und Spartermine nicht kombinierbar).

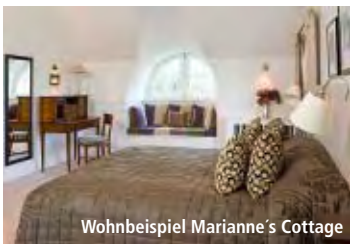
FeWo Sheen Falls Holiday Villas & Cottages ◆◆◆◆ **NEU**

Kenmare



Alle Nebenkosten inklusive

Hausbeispiel Marianne's Cottage



Wohnbeispiel Marianne's Cottage



Wohnbeispiel Marianne's Cottage

Lage: in idyllischer Umgebung mit Wäldern und Bergen. Zum Zentrum von Kenmare sind es ca. 5 km. Flughafen Kerry (ca. 56 km), Cork (ca. 96 km), Dublin (ca. 350 km).

Anlage: freistehende, reetgedeckte und luxuriöse Cottages auf einem großen Anwesen, zu dem auch die Sheen Falls Lodge (siehe Gut zu wissen) gehört. Parkplatz inklusive.

Wohneinheiten: 5.
Marianne's Cottage charmant und individuell. 2 Doppel- bzw. 2-Bett-Zimmer, jeweils mit eigenem Bad oder Dusche, separates WC. Voll ausgestattete Küche, Wohn-/Essbereich mit offenem Kamin, Wintergarten, Terrasse, Garten und Blick auf die Berge und die Küste.
Little Hay Cottage gleiche Ausstattung, je-

doch mit zusätzlichem Balkon und direkt an der Kenmare Bay gelegen.

Garden Cottage gleiche Ausstattung, jedoch ohne Kamin und Wintergarten, nur mit Küchenzeile und Blick auf die Kenmare Bay.

Einkaufen: diverse Geschäfte, Restaurants und Pubs in Kenmare (ca. 5 km).

Sport: Gegen Gebühr: Angeln, Golf, Reiten (jeweils in der Nähe).

Gut zu wissen

Die Einrichtungen der Sheen Falls Lodge (siehe Seite 113) können teilweise gegen Gebühr mitgenutzt werden. Dazu gehören ein À-la-carte-Restaurant, ein Spa mit Hallenbad, Whirlpool, Dampfbad, Sauna und Fitnessraum sowie ein Tennisplatz und ein Fahrradverleih.

A: 1.4.-31.5. **I:** 1.9.-31.10. **B:** 1.6.-31.8.

Mietpreise pro Objekt/Nacht in EUR

Reiseart	TOUR	Anf FW	Personen	Leistung KIR11501 IR	
				A*	B*
MX	Marianne's Cottage	1-4	1-4	636	714
MX1	Little Hay Cottage	1-4	1-4	636	714
MX2	Garden Cottage	1-4	1-4	351	416

*gültig bei einem Aufenthalt von 7 Nächten. **Hinweis:** Preise für 2-6 Nächte erfragen Sie bitte im Reisebüro. Zwei weitere Villen für 8 Personen sind auf Anfrage buchbar. **An-/Abreise:** täglich. **Mindestaufenthalt:** 2 Nächte. **Eingeschlossen:** Wasser, Strom, Heizung, Wäscherstaustattung, Reinigung (alle 2 Tage), Endreinigung.

FeWo Coastal Holiday Cottages ◆◆◆◆

Kenmare



Hausbeispiel Ferienhaus



Wohnbeispiel Apartment



Wohnbeispiel Ferienhaus

Lage: an der Südwestküste Irlands, direkt an der Kenmare Bay mit eigener Bootsanlegestelle. Flughafen Kerry (ca. 60 km), Cork (ca. 96 km), Dublin (ca. 355 km).

Anlage: freistehende Häuser auf einem ca. 3 ha großen Waldgebiet in landschaftlich reizvoller Umgebung. Parkplatz inklusive.

Wohneinheiten: 9.
Apartments (1-4 Personen) im 1. Stock, Wohnzimmer, TV, CD-Spieler, WLAN (inkl.), Kamin, offene Küche (Mikrowelle, Spül- und Waschmaschine, Trockner), Esszimmer, Doppelzimmer mit Dusche/WC, 2-Bett-Zimmer mit

Dusche/WC und Blick auf die Kenmare Bay.

Ferienhäuser (1-5 Personen) mit Wohnzimmer, TV, Radio, Kamin (Gas). Küche (Mikrowelle, Spül- und Waschmaschine, Trockner), Esszimmer. Doppelzimmer mit Bad/WC, 2-Bett-Zimmer und Einzelzimmer, Bad/WC.

Sport: Gegen Gebühr: zwei 18-Loch Golfplätze (ca. 2 km), Reiten, Fahrradvermietung. Wassersport im Star Outdoors Adventure Centre an der Kenmare Bay (ca. 5 Fahrminuten).

Einkaufen: ca. 1,5 km zum Ortszentrum von Kenmare mit Restaurants, Pubs und Einkaufsmöglichkeiten.

A: 7.1.-14.4. **I:** 30.9.-15.12. **B:** 22.4.-19.5. **I:** 16.9.-29.9. **C:** 15.4.-21.4. **I:** 20.5.-30.6. **I:** 26.8.-15.9.

D: 1.7.-25.8. **I:** 16.12.-31.12.

Mietpreise pro Objekt/Woche in EUR

Reiseart	TOUR	Anf FW	Leistung KIR23506 IR			
			A	B	C	D
AX4	1-4		327	346	477	626
MX3	1-5		405	536	582	778

Hinweis: Preise für 3 und 4 Nächte sowie für weitere Ferienhauskategorien erfragen Sie bitte in Ihrem Reisebüro. **An-/Abreise:** täglich vom 7.1. bis 30.6., 26.8. bis 15.12., samstags vom 1.7. bis 25.8. und 16.12. bis 31.12. **Mindestaufenthalt:** 3 Nächte, 7 Nächte vom 17.6. bis 25.8. **Eingeschlossen:** WLAN, Welcome Package, Wasser, Wäscherstaustattung, Endreinigung. **Haustier:** nicht erlaubt. **Am Ort zu zahlen:** Kautions EUR 150, Strom und Heizung nach Verbrauch/Einheit.

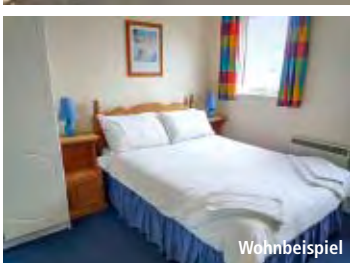
Frühbuchervorteil: 10% Ermäßigung bis 31.3. für Anreisen vom 7.1.-30.6. und 26.8.-16.12.

FeWo Glenbeg Holiday Homes ◆◆◆

Ardamine



Hausbeispiel



Wohnbeispiel



Wohnbeispiel

Lage: ca. 90 km von Dublin entfernt, an der sonnigen Südküste der Grünen Insel, im Ort Ardamine. Zum beliebten Ferienort Courtown sind es ca. 2,5 km und zum nächstgelegenen Strand ca. 500 m. Idealer Ausgangsort für Ausflüge in die Wicklow Mountains, zur ehemaligen Klosteranlage Glendalough sowie nach Wexford und Waterford. Flughafen Dublin (ca. 120 km).

Anlage: sehr familiäre Anlage, die aus mehreren freistehenden Häusern besteht. Parkplatz inklusive.

Wohneinheiten: 68.
Erdgeschoss: offenes Wohn-/Esszimmer, TV,

offener Kamin, DVD-Spieler, voll ausgestattete Küche (Mikrowelle, Spül- und Waschmaschine, Trockner), Schiebetüren zur möblierten Terrasse. Kleiner Hauswirtschaftsraum, 1 Doppelzimmer mit Dusche/WC. Obergeschoss: 2-Bett-Zimmer, 1 Einzelzimmer, separates Bad/WC.

Sport: Inklusive: Tennisplatz in der Anlage. **Gegen Gebühr:** Freizeitzentrum in Courtown mit Hallenbad, Sauna und Rutschen. Mehrere Golfplätze in der Nähe.

Kinder: Spielplatz.

Einkaufen: Einkaufsmöglichkeiten und Restaurant ca. 100 m entfernt.

A: 3.1.-7.4. **I:** 16.9.-27.10. **I:** 4.11.-15.12. **B:** 22.4.-12.5. **C:** 28.10.-3.11. **D:** 13.5.-16.6.

E: 8.4.-21.4. **I:** 16.12.-31.12. **F:** 17.6.-30.6. **I:** 26.8.-15.9. **G:** 1.7.-25.8.

Mietpreise pro Objekt/Woche in EUR

Reiseart	TOUR	Anf FW	Leistung WEX70550 IR						
			A	B	C	D	E	F	G
MX	1-5		321	357	392	429	464	607	749

Hinweis: Preise für 3, 4 und 5 Nächte erfragen Sie bitte in Ihrem Reisebüro. **An-/Abreise:** täglich außer sonntags vom 3.1. bis 16.6. und 26.8. bis 31.12., samstags vom 17.6. bis 25.8. **Mindestaufenthalt:** 3 Nächte, 7 Nächte vom 17.6. bis 25.8. **Eingeschlossen:** Wasser, Wäscherstaustattung, Endreinigung. **Am Ort zu zahlen:** Kautions EUR 200, Strom und Heizung nach Verbrauch/Einheit.

Frühbuchervorteil: 10% Ermäßigung bis 28.2. für Aufenthalte vom 3.1.-30.6. und 26.8.-31.12. ab 7 Nächten. **Spartermine: 14 = 7** für Aufenthalte vom 3.1.-21.4., 13.5.-16.6., 16.9.-15.12., **14 = 10** Anreise 3.1.-16.6., 3.9.-15.12. (Frühbuchervorteil und Spartermine nicht kombinierbar).

FeWo Castle Quay Holiday Homes

Kinsale



Hausbeispiel



Wohnbeispiel



Wohnbeispiel

Lage: sehr idyllisch und ruhig am Fluss Bandon gelegen, mit herrlichen Ausblicken auf das Ufer. Ca. 13 km westlich der historischen Stadt Kinsale, die oftmals auch als die „Gourmet-Hauptstadt“ Irlands bezeichnet wird. Zum nächstgelegenen Sandstrand sind es ca. 11 km. Flughafen Cork (ca. 30 km), Dublin (ca. 300 km).

Anlage: zweistöckige, freistehende Ferienhäuser mit einer Glasfassade über beide Stockwerke. Parkplatz inklusive.

Wohnheiten: 16.

Erdgeschoss: großzügiger Wohn-/Essbereich,

Holzparkett, Kamin (Elektro), TV, DVD-Spieler, voll ausgestattete Küche (Mikrowelle, Spül- und Waschmaschine, Trockner), 1 Doppelzimmer mit Dusche/WC, möblierte Terrasse. Obergeschoss: 1 Doppelzimmer mit Dusche/WC, 2-Bett-Zimmer, separates Bad mit Whirlpool-Badewanne, Föhn.

Sport: Gegen Gebühr: Golf, Reiten, Wassersport (jeweils in der Nähe).

Ausflüge: Gegen Gebühr: Bootstouren.

Einkaufen: Supermarkt im kleinen Ort Ballinispittle (ca. 5,5 km). Diverse Geschäfte, Restaurants und Pubs in Kinsale (ca. 13 km).

A: 4.11.-15.12. **B:** 3.1.-7.4. **I:** 16.9.-27.10. **C:** 22.4.-12.5. **D:** 13.5.-16.6. **I:** 28.10.-3.11.

E: 8.4.-21.4. **I:** 16.12.-31.12. **F:** 17.6.-30.6. **I:** 26.8.-15.9. **G:** 1.7.-25.8.

Mietpreise pro Objekt/Woche in EUR

Reiseart	TOUR	Anf FW						Leistung	ORK40510 IR
		Unterbr	Personen	A	B	C	D		
MX	1-6		322	392	429	499	536	642	786

Hinweis: Preise für 3, 4 und 5 Nächte erfragen Sie bitte in Ihrem Reisebüro. **An-/Abreise:** täglich außer sonntags vom 3.1. bis 16.6. und 26.8. bis 31.12., samstags vom 17.6. bis 25.8. **Mindestaufenthalt:** 3 Nächte, 7 Nächte vom 17.6. bis 25.8. **Eingeschlossen:** Wasser, Wäscherstaustattung, Endreinigung. **Am Ort zu zahlen:** Kautions EUR 200, Strom und Heizung nach Verbrauch/Einheit.

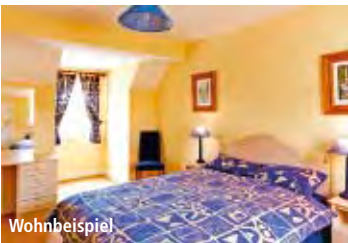
Frühbuchervorteil: 10% Ermäßigung bis 28.2. für Aufenthalte vom 3.1.-30.6. und 26.8.-31.12. ab 7 Nächten. **Spartermine: 14 = 7** für Aufenthalte vom 3.1.-21.4., 13.5.-16.6., 16.9.-15.12., **14 = 10** Anreise 3.1.-16.6., 3.9.-15.12. (Frühbuchervorteil und Spartermine nicht kombinierbar).

FeWo Aughrim Holiday Village

Aughrim



Hausbeispiel



Wohnbeispiel



Wohnbeispiel

Lage: in der reizvollen Grafschaft Wicklow, dem „Garten Irlands“ gelegen, nur wenige Kilometer von den schönen Sandstränden der Brittas Bay entfernt. Idealer Ausgangspunkt für Wanderungen oder Ausflüge z. B. zum Powerscourt House & Gardens oder zur Klosteranlage Glendalough. Flughafen Dublin (ca. 120 km).

Anlage: 3-stöckige, komfortabel und individuell eingerichtete Ferienhäuser. Parkplatz inklusive.

Wohnheiten: 18.

Erdgeschoss: großzügiger Wohn-/Essbereich

mit Kamin, TV, DVD-Spieler und Zugang zur Terrasse, voll ausgestattete Küche (Mikrowelle, Spül- und Waschmaschine, Trockner). 1. Obergeschoss: 2-Bett-Zimmer und 1 Einzelzimmer jeweils mit Dusche/WC und TV. 2. Obergeschoss: 1 Doppelzimmer mit Dusche/WC und TV.

Sport: Inklusive: 1 Tennisplatz in der Anlage. **Gegen Gebühr:** zahlreiche 18-Loch-Golfplätze, Reiten und Angeln (jeweils in der Nähe).

Einkaufen: zum Dorf Aughrim mit diversen Einkaufsmöglichkeiten, Restaurants und Pubs sind es nur ca. 100 m.

A: 3.1.-7.4. **I:** 16.9.-27.10. **I:** 4.11.-15.12. **B:** 22.4.-12.5. **C:** 28.10.-3.11. **D:** 13.5.-16.6.

E: 8.4.-21.4. **I:** 16.12.-31.12. **F:** 17.6.-30.6. **I:** 26.8.-15.9. **G:** 1.7.-25.8.

Mietpreise pro Objekt/Woche in EUR

Reiseart	TOUR	Anf FW						Leistung	DUB68550 IR
		Unterbr	Personen	A	B	C	D		
MX	1-5		322	357	392	429	464	607	749

Hinweis: Preise für 3, 4 und 5 Nächte erfragen Sie bitte in Ihrem Reisebüro. **An-/Abreise:** täglich außer sonntags vom 3.1. bis 16.6. und 26.8. bis 31.12., samstags vom 17.6. bis 25.8. **Mindestaufenthalt:** 3 Nächte, 7 Nächte vom 17.6. bis 25.8. **Eingeschlossen:** Wasser, Wäscherstaustattung, Endreinigung. **Häustier:** nicht erlaubt. **Am Ort zu zahlen:** Kautions EUR 200, Strom und Heizung nach Verbrauch/Einheit.

Frühbuchervorteil: 10% Ermäßigung bis 28.2. für Aufenthalte vom 3.1.-30.6. und 26.8.-31.12. ab 7 Nächten. **Spartermine: 14 = 7** für Aufenthalte vom 3.1.-21.4., 13.5.-16.6., 16.9.-15.12., **14 = 10** Anreise 3.1.-16.6., 3.9.-15.12. (Frühbuchervorteil und Spartermine nicht kombinierbar).

FeWo Brittas Bay Village

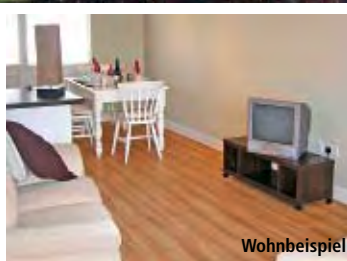
Brittas Bay



Hausbeispiel



Wohnbeispiel



Wohnbeispiel

Lage: zwischen Arklow und Wicklow Town (jeweils ca. 16 km) gelegen. Ca. 750 m zu einem mit der Blauen Flagge ausgezeichneten Strand mit vielen Sanddünen. Idealer Ausgangspunkt für Ausflüge in die Grafschaft Wicklow, den „Garten Irlands“, Wanderungen in den Wicklow Mountains, zum Powerscourt House & Gardens und zur Klosteranlage Glendalough. Flughafen Dublin (ca. 95 km).

Anlage: freistehende, zweistöckige Ferienhäuser. Parkplatz inklusive.

Wohnheiten: 34.

Erdgeschoss: Wohnbereich mit Kamin, TV, DVD-Spieler, offene, voll ausgestattete Küche

(Mikrowelle, Spül- und Waschmaschine), 2-Bett-Zimmer, großes Bad/WC, Terrasse mit Gartenmöbeln. Obergeschoss: 1 Doppelzimmer mit Dusche/WC, 2-Bett-Zimmer.

Sport: Inklusive: 3 Tennisplätze und Fußballplatz in der Anlage. **Gegen Gebühr:** 18-Loch Golfplatz (ca. 5 km), Reiten (ca. 18 km). Freizeit- und Activity Park mit Streichelzoo und Sea Life Aquarium in Bray ca. 30 Fahrminuten entfernt.

Einkaufen: diverse Pubs und Restaurants ca. 2 km entfernt, zahlreiche Geschäfte ca. 5 km entfernt. Weitere Einkaufsmöglichkeiten in Wicklow Town (ca. 16 km).

A: 16.9.-27.10. **I:** 4.11.-15.12. **B:** 3.1.-7.4. **I:** 28.10.-3.11. **C:** 22.4.-12.5. **D:** 8.4.-21.4. **I:** 13.5.-16.6.

E: 16.12.-31.12. **F:** 17.6.-30.6. **I:** 26.8.-15.9. **G:** 1.7.-25.8.

Mietpreise pro Objekt/Woche in EUR

Reiseart	TOUR	Anf FW						Leistung	DUB67550 IR
		Unterbr	Personen	A	B	C	D		
MX	1-6		392	429	464	536	571	678	856

Hinweis: Preise für 3, 4 und 5 Nächte erfragen Sie bitte in Ihrem Reisebüro. **An-/Abreise:** täglich außer sonntags vom 3.1. bis 16.6. und 26.8. bis 31.12., samstags vom 17.6. bis 25.8. **Mindestaufenthalt:** 3 Nächte, 7 Nächte vom 17.6. bis 25.8. **Eingeschlossen:** Wasser, Wäscherstaustattung, Endreinigung. **Am Ort zu zahlen:** Kautions EUR 200, Strom und Heizung nach Verbrauch/Einheit.

Frühbuchervorteil: 10% Ermäßigung bis 28.2. für Aufenthalte vom 3.1.-30.6. und 26.8.-31.12. ab 7 Nächten. **Spartermine: 14 = 7** für Aufenthalte vom 3.1.-21.4., 13.5.-16.6., 16.9.-15.12., **14 = 10** Anreise 3.1.-16.6., 3.9.-15.12. (Frühbuchervorteil und Spartermine nicht kombinierbar).

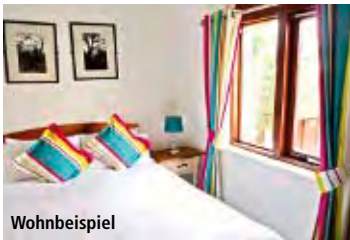
FeWo Park Court Holiday Homes ◆◆◆◆

Dublin

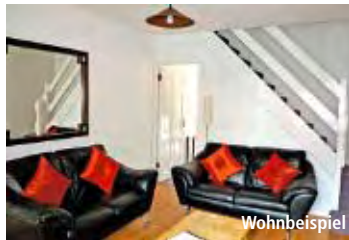


Hausbeispiel

Alle Nebenkosten inklusive



Wohnbeispiel



Wohnbeispiel

IHR MEHR AN URLAUB ... Super-Frühbuchervorteil

Lage: im südwestlichen Stadtteil Sandymount, in einer ruhigen Sackgasse gelegen. Das Zentrum Dublins ist ca. 4 km entfernt und mit öffentlichen Nahverkehrsmitteln gut zu erreichen. Ca. 10 Min. Fußweg zur S-Bahn (DART) und zur Strandpromenade Sandymount. Flughafen Dublin (ca. 20 km).

Anlage: zweistöckige Reihenhäuser. Parkplatz inklusive.

Wohneinheiten: 9. Erdgeschoss: offener Wohnbereich, elektrischer Kamin, TV, CD- und DVD-Spieler, Küche

(Mikrowelle, Spül- und Waschmaschine, Trockner, Bügeleisen/-brett), möblierte Terrasse, kleiner Garten. Obergeschoss: Doppelzimmer und Zweibettzimmer, Bad/WC.

Sport: Gegen Gebühr: Golf z. B. auf dem Portmarnock Golfplatz (ca. 15 km).

Einkaufen: zahlreiche Restaurants, Cafés, Pubs und Geschäfte in Sandymount (ca. 10 Gehminuten).

Gut zu wissen

Zahlreiche Aktivitäten und Stadtrundfahrten sowie Flughafentransfers und Ausflüge in und um Dublin finden Sie auf den Seiten 86-88.

A: 16.5.-19.6. **B:** 3.1.-15.5. **I:** 22.8.-12.12. **C:** 20.6.-10.7. **D:** 11.7.-21.8.

Mietpreise pro Objekt/Woche in EUR

Reiseart	TOUR	Anf FW				Leistung	DUB60510 IR
		Unterb	Personen	A	B		
MX	1-4			912	942	1019	1142

Hinweis: Preise für 3 und 4 Nächte erfragen Sie bitte in Ihrem Reisebüro. **An-/Abreise:** dienstags und samstags. **Mindestaufenthalt:** 3 Nächte. **Eingeschlossen:** Strom, Wasser, Heizung, Wäschereistausstattung, Endreinigung. **Haustier:** EUR 10 pro Tag. **Am Ort zu zahlen:** Kaution EUR 200.

Frühbuchervorteil: 15% Ermäßigung bis 28.2., nach dessen Ablauf 10% Ermäßigung bis 30.4., jeweils ab 7 Nächten. **Spartermine: 14 = 10** Anreise 3.1.-5.6., 22.8.-27.11. (Frühbuchervorteil und Spartermine nicht kombinierbar).

FeWo Lansdowne Village ◆◆◆◆ **NEU**

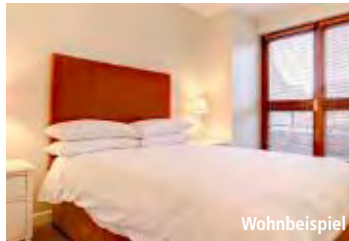
Dublin



Hausbeispiel



Wohnbeispiel



Wohnbeispiel

IHR MEHR AN URLAUB ... Super-Frühbuchervorteil

Lage: im südwestlichen Stadtteil Ballsbridge, in einer ruhigen Wohngegend gelegen. Das Stadtzentrum von Dublin ist ca. 4 km entfernt und mit öffentlichen Verkehrsmitteln gut zu erreichen. Die nächste S-Bahn-Station Lansdowne Road (DART) ist fußläufig nach ca. 500 m zu erreichen. Flughafen Dublin (ca. 20 km).

Anlage: zweistöckige Reihenhäuser. Parkplatz inklusive.

Wohneinheiten: 9. Erdgeschoss: offener Wohn-/Essbereich, Kamin, TV, DVD-Spieler, offene, voll ausgestattete

te Küche (Mikrowelle, Spül- und Waschmaschine, Trockner). Obergeschoss: 1 Doppelzimmer und 1 Einzelzimmer, separates Bad/WC, kleiner Balkon.

Sport: Gegen Gebühr: Golf z. B. auf dem Elm Town Golfplatz (ca. 3,5 km) oder auf dem Milltown Golfplatz (ca. 5 km).

Einkaufen: eine Vielzahl an Restaurants, Pubs und Geschäften befindet sich im benachbarten Stadtteil Sandymount (ca. 1,3 km).

Gut zu wissen

Zahlreiche Aktivitäten und Stadtrundfahrten sowie Flughafentransfers und Ausflüge in und um Dublin finden Sie auf den Seiten 86-88.

A: 16.5.-19.6. **B:** 3.1.-15.5. **I:** 22.8.-12.12. **C:** 20.6.-10.7. **D:** 11.7.-21.8.

Mietpreise pro Objekt/Woche in EUR

Reiseart	TOUR	Anf FW				Leistung	DUB11502 IR
		Unterb	Personen	A	B		
MX	1-3			912	942	1019	1142

Hinweis: Preise für 3 und 4 Nächte erfragen Sie bitte in Ihrem Reisebüro. **An-/Abreise:** dienstags und samstags. **Mindestaufenthalt:** 3 Nächte. **Eingeschlossen:** Strom, Wasser, Heizung, Wäschereistausstattung, Endreinigung. **Haustier:** EUR 10 pro Tag. **Am Ort zu zahlen:** Kaution EUR 200.

Frühbuchervorteil: 15% Ermäßigung bis 28.2., nach dessen Ablauf 10% Ermäßigung bis 30.4., jeweils ab 7 Nächten. **Spartermine: 14 = 10** Anreise 3.1.-5.6., 22.8.-27.11. (Frühbuchervorteil und Spartermine nicht kombinierbar).

FeWo The Courtyard Cottages ◆◆◆◆

Bettystown



Hausbeispiel



Wohnbeispiel



Wohnbeispiel

Lage: ca. 40 km nördlich von Dublin gelegen. Ein schöner Sandstrand befindet sich ca. 1,5 km entfernt. Weitere Strände, die sich vom nahegelegenen Layton bis zur Mündung des Boyne River erstrecken, befinden sich ebenfalls in der Nähe. Idealer Ausgangsort für Ausflüge ins Boyne Valley. Ca. 10 km nach Drogheda, von dort ca. 20 Minuten Zugfahrt nach Dublin. Flughafen Dublin (ca. 40 km).

Anlage: mehrere Reihenhäuser, die auf dem Gelände eines alten Country Houses erbaut wurden und von einem gepflegten Garten mit Grillplatz umgeben sind. Waschsalon und Parkplatz inklusive.

Wohneinheiten: 12.

Erdgeschoss: geräumiges Wohnzimmer mit Parkettfußboden, Kamin (Gas), TV, offene, voll ausgestattete Küche (Spül- und Waschmaschine, Mikrowelle), Essecke, Innenhof mit Gartenmöbeln. Obergeschoss: 1 Doppelzimmer mit Dusche WC, 2-Bett- und 1 Einzelzimmer, separates Bad/WC.

Sport: Gegen Gebühr: Golf (ca. 1 km), Tauchschiule im Ort, Reiten (ca. 6 km).

Einkaufen: ca. 1,5 km zum Ortszentrum von Bettystown mit zahlreichen Einkaufsmöglichkeiten. Kinderparadies „Fantasia“, Restaurant und Pub ca. 300 m entfernt.

A: 4.11.-15.12. **B:** 3.1.-7.4. **I:** 16.9.-27.10. **C:** 22.4.-12.5. **D:** 13.5.-16.6. **I:** 28.10.-31.11.

E: 8.4.-21.4. **I:** 16.12.-31.12. **F:** 17.6.-30.6. **I:** 26.8.-15.9. **G:** 1.7.-25.8.

Mietpreise pro Objekt/Woche in EUR

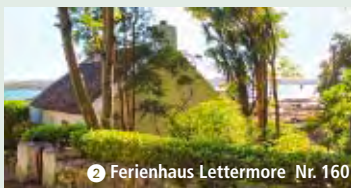
Reiseart	TOUR	Anf FW							Leistung	DUB65520 IR
		Unterb	Personen	A	B	C	D	E		
MX	1-5			322	392	429	499	536	642	786

Hinweis: Preise für 3, 4 und 5 Nächte erfragen Sie bitte in Ihrem Reisebüro. **An-/Abreise:** täglich außer sonntags vom 3.1. bis 16.6. und 26.8. bis 31.12., samstags vom 17.6. bis 25.8. **Mindestaufenthalt:** 3 Nächte, 7 Nächte vom 17.6. bis 25.8. **Eingeschlossen:** Wasser, Wäschereistausstattung, Endreinigung. **Am Ort zu zahlen:** Kaution EUR 200, Strom, Gas und Heizung nach Verbrauch/Einheit.

Frühbuchervorteil: 10% Ermäßigung bis 28.2. für Aufenthalte vom 3.1.-30.6. und 26.8.-31.12. ab 7 Nächten. **Spartermine: 14 = 7** für Aufenthalte vom 3.1.-21.4., 13.5.-16.6., 16.9.-15.12., **14 = 10** Anreise 3.1.-16.6., 3.9.-15.12. (Frühbuchervorteil und Spartermine nicht kombinierbar).

INDIVIDUELLE FERIENHÄUSER

Unabhängigkeit und Individualität. Inmitten der einmaligen Natur Irlands können Sie in einem gemütlich und komfortabel ausgestatteten Ferienhaus Ihren Urlaub auf eigene Faust gestalten. Um die Ferienhäuser zu erreichen und Ausflüge zu unternehmen, empfehlen wir die Buchung eines Mietwagens.



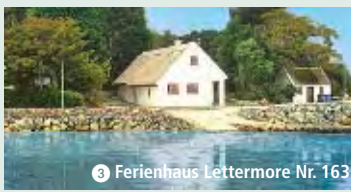
2 Ferienhaus Lettermore Nr. 160



5 Ferienhaus Ballyvaughan Nr. 244



8 Ferienhaus Glenbeigh Nr. 25



3 Ferienhaus Lettermore Nr. 163



6 Ferienhaus Dingle Nr. 29



9 Ferienhaus Killarney Nr. 220



1 Ferienhaus Renvyle Nr. 205



4 Ferienhaus Ballyvaughan Nr. 230



7 Ferienhaus Glenbeigh Nr. 116



10 Ferienhaus Waterville Nr. 227

1 Renvyle GWY30525 IR

Ferienhaus Nr. 205 für 1-4 Personen
Hochwertig eingerichtetes Haus in ruhiger Lage mit Blick aufs Meer, ca. 500 m zum Sand- und Kiesstrand. Flughafen Knock (ca. 120 km), Flughafen Dublin (ca. 300 km). Wohnzimmer mit Kamin, TV, CD/DVD-Spieler, Esszimmer/Küche (Herd, Mikrowelle, Spül- und Waschmaschine, Trockner). Fußbodenheizung. 2 Doppelzimmer, Dusche/WC. Garten mit Terrassenmöbeln.

Einkaufen: Restaurant und Bar im nahegelegenen Renvyle House Hotel (siehe Seite 107). Geschäfte ca. 10 km entfernt.

Eingeschlossen: alle Nebenkosten, Bett- u. Toilettenwäsche, Endreinigung, Parkplatz.

Am Ort zu zahlen: Kaution EUR 100.

5 Ballyvaughan SNN30524 IR

Ferienhaus Nr. 244 für 1-6 Personen
2-stöckiges, ruhig gelegenes Ferienhaus mit Blick auf die Bucht von Galway und Garten. Idealer Ausgangspunkt für Ausflüge zu den Cliffs of Moher, ins Burren Gebiet oder auf die Aran Inseln. Flughafen Shannon (ca. 77 km), Flughafen Dublin (ca. 238 km). Wohnzimmer mit Kamin, TV, CD-Spieler, Esszimmer/Küche (Herd, Mikrowelle, Spül- und Waschmaschine, Trockner). 1 Doppelzimmer mit Dusche/WC, 1 Doppelzimmer, 1 Zweibettzimmer.

Einkaufen: Restaurants, Pubs und Geschäfte ca. 1,5 km entfernt.

Eingeschlossen: alle Nebenkosten, Bett- und Toilettenwäsche, Endreinigung, Parkplatz.

Vor Ort zu zahlen: Kaution EUR 200.

9 Killarney KIR30507 IR

Ferienhaus Nr. 220 für 1-4 Personen
Schöner, gepflegter Bungalow nahe Killarney, der in einer Sackgasse liegt. Flughafen Kerry (ca. 40 km). Wohn-/Esszimmer mit Kachelofen und Schlafsofa, TV (dt. Sender), CD/DVD-Spieler, Küche (Herd, Mikrowelle, Spülmaschine). 2 Doppelzimmer, separates Bad/WC. Garten mit Terrasse und Grill.

Einkaufen: Restaurants, Pubs und Geschäfte ca. 1,5 km entfernt.

Eingeschlossen: Endreinigung, Parkplatz, 1 Damengolfbag, 1 Herrengolfbag (jeweils leihweise und auf Anfrage).

Am Ort zu zahlen: Wasser, Bett- und Toilettenwäsche, Strom und Heizung nach Verbrauch/Einheit, Kaution EUR 100.

2 Lettermore GWY30509 IR

Ferienhaus Nr. 160 für 1-4 Personen
Einfaches Cottage direkt am Meer mit Zugang zum eigenen Pier (gezeitenabhängig). Flughafen Knock (ca. 145 km), Dublin (ca. 260 km). Offenes Wohn-/Esszimmer mit Kamin, TV, CD/DVD-Spieler. Kleine Küche (Herd, Mikrowelle, Spül- und Waschmaschine, Trockner). 2 Schlafzimmer, davon 2 Doppelzimmer, separate Dusche/WC. Kleiner Garten.

Einkaufen: Restaurants, Pubs und Geschäfte ca. 5 km entfernt.

Eingeschlossen: Wasser, Öl und Strom (Mai-September), Bett- und Toilettenwäsche, Endreinigung, Parkplatz.

Am Ort zu zahlen: Öl und Strom (Oktober-April), Kaution EUR 100.

6 Dingle KIR30506 IR

Ferienhaus Nr. 29 für 1-4 Personen
Ca. 6 km von Dingle Stadt entfernt, in einer Sackgasse mit Blick auf die Bucht von Dingle. Sandstrand ca. 5 km entfernt. Flughafen Kerry (ca. 75 km). Wohnzimmer mit Kamin, TV (dt. Sender), Radio, CD/DVD-Spieler, Küche (Herd). 2 Schlafzimmer, davon 1 Doppelzimmer und 1 Zweibettzimmer, Dusche/WC, separates WC. Garten mit Gartenmöbeln.

Einkaufen: Restaurants, Pubs und Geschäfte ca. 5 km entfernt.

Eingeschlossen: Wasser, Bett- und Toilettenwäsche, Endreinigung, Parkplatz. Verleih von 4 Fahrrädern (auf Anfrage).

Am Ort zu zahlen: Strom und Heizung nach Verbrauch/Einheit.

10 Waterville KIR30505 IR

Ferienhaus Nr. 227 für 1-8 Personen
Geschmackvolles Steincottage. Die umliegenden Berge bieten eine beeindruckende Kulisse. Flughafen Kerry (ca. 80 km). Offener Wohnbereich mit Ofen, separate Sitzecke, TV, Radio, CD/DVD-Spieler, Küche (Herd, Mikrowelle, Spül- und Waschmaschine). 4 Schlafzimmer, davon 2 Doppelzimmer mit Dusche/WC, 1 kleines Doppelzimmer sowie 1 Zweibettzimmer, Bad/WC. Garten mit Gartenmöbeln.

Einkaufen: Restaurants, Pubs und Geschäfte ca. 1 km entfernt.

Eingeschlossen: Wasser, Bett- und Toilettenwäsche, Endreinigung, Parkplatz.

Am Ort zu zahlen: Öl und Strom nach Verbrauch/Einheit, Kaution EUR 250.

3 Lettermore GWY30511 IR

Ferienhaus Nr. 163 für 1-6 Personen
Gemütliches Cottage in zentraler Lage auf der Insel „Eanach Mheáin“ mit Blick auf das Meer. Die Insel ist durch eine Brücke mit dem Festland verbunden. Angeln vom Pier möglich (gezeitenabhängig). Flughafen Knock (ca. 145 km). Wohn-/Esszimmer mit Kamin, TV, CD/DVD-Spieler, Küche (Herd, Mikrowelle, Spül- und Waschmaschine, Trockner). 4 Schlafzimmer: 3 Doppelzimmer u. 1 Zim. mit Zweibettsofa/Futon, 2 Bäder mit Dusche/WC. Garten.

Einkaufen: Restaurants, Pubs und Geschäfte ca. 5 km entfernt.

Eingeschlossen: alle Nebenkosten, Bett- und Toilettenwäsche, Endreinigung, Parkplatz.

Am Ort zu zahlen: Kaution EUR 100.

7 Glenbeigh KIR30510 IR

Ferienhaus Nr. 116 für 1-4 Personen
Kleines Cottage in ruhiger Lage am Ende einer Sackgasse. Ein steiler Meerzugang ist ca. 800 m entfernt. Flughafen Kerry (ca. 40 km). Wohn-/Esszimmer mit offenem Torf-Kamin, TV (ca. 20 dt. Sender), CD-Spieler, Küche (E-Herd, Mikrowelle, Waschmaschine). 1 Doppelzimmer, Dachempore mit 2 Einzelbetten, kleine Dusche/WC. Garten mit Gartenmöbeln.

Einkaufen: Geschäfte, Fahrradverleih und Pub ca. 5 km entfernt.

Eingeschlossen: Wasser, Endreinigung, Parkplatz.

Am Ort zu zahlen: Bett- und Toilettenwäsche, Strom und Heizung nach Verbrauch/Einheit, Müllentsorgung, Kaution EUR 150.

4 Ballyvaughan SNN30521 IR

Ferienhaus Nr. 230 für 1-2 Personen
Haus mit 3 Apartments in ruhiger Lage und mit atemberaubendem Meerblick, nahe des Ortes Ballyvaughan. Idealer Ausgangspunkt für Ausflüge zu den Cliffs of Moher, ins Burren Gebiet oder auf die Aran Inseln. Flughafen Shannon (ca. 65 km), Flughafen Knock (ca. 126 km). Wohnzimmer mit Kamin, TV, Radio. Esszimmer mit Küche (Herd, Mikrowelle).

Einkaufen: Restaurants, Pubs und Geschäfte ca. 1,5 km entfernt.

Eingeschlossen: alle Nebenkosten, Bett- und Toilettenwäsche, Endreinigung, Parkplatz.

Vor Ort zu zahlen: Kaution EUR 150.

8 Glenbeigh KIR30502 IR

Ferienhaus Nr. 25 für 1-5 Personen
Gemütliches Cottage mit Garten. Ca. 3 km vom Rossbeigh Beach entfernt. Flughafen Kerry (ca. 40 km). Wohnzimmer mit Kamin, TV (dt. Sender), Radio, Küche mit Esstisch (Herd, Mikrowelle, Spül- und Waschmaschine). 3 Schlafzimmer: 1 Doppelzimmer, 1 Einzelzimmer u. 1 Zweibettzimmer, Bad/WC.

Einkaufen: Restaurants, Pubs und Geschäfte ca. 4 km entfernt.

Eingeschlossen: Wasser, Endreinigung, Parkplatz.

Am Ort zu zahlen: Strom und Heizung nach Verbrauch/Einheit, Bett- und Toilettenwäsche (jeweils EUR 4 pro Person), Müllentsorgung, Kaution EUR 150.

A: 7.1.-7.4. | 22.4.-12.5. | 16.9.-22.12. **B:** 8.4.-21.4. | 13.5.-2.6. | 2.9.-15.9. | 23.12.-31.12.
C: 3.6.-7.7. | 26.8.-1.9. **D:** 8.7.-25.8.

Preise pro Objekt/Woche in EUR

Reiseart	TOUR	Anf	FW	Leistung	Unterbr	Bel.	A	B	C	D
1	GWY30525 IR	MX	Ferienhaus Renvyle Nr. 205	1-4	475	560	660	825		
2	GWY30509 IR	MX	Ferienhaus Lettermore Nr. 160	1-4*	420	480	600	720		
3	GWY30511 IR	MX	Ferienhaus Lettermore Nr. 163	1-6	450	530	655	800		
4	SNN30521 IR	MX	Ferienhaus Ballyvaughan Nr. 230	1-2	420	420	515	555		
5	SNN30524 IR	MX	Ferienhaus Ballyvaughan Nr. 244	1-6	480	580	655	780		
6	KIR30506 IR	MX	Ferienhaus Dingle Nr. 29	1-4	320	375	500	620		
7	KIR30510 IR	MX	Ferienhaus Glenbeigh Nr. 116	1-4*	350	400	495	550		
8	KIR30502 IR	MX	Ferienhaus Glenbeigh Nr. 25	1-5	375	425	545	595		
9	KIR30507 IR	MX	Ferienhaus Killarney Nr. 220	1-4	410	425	575	720		
10	KIR30505 IR	MX	Ferienhaus Waterville Nr. 227	1-8	450	530	600	800		

*für 2 Erwachsene und 2 Kinder von 8 bis 14 Jahren geeignet. **Hinweis:** die Ferienhäuser Nr. 160 und Nr. 163 liegen direkt nebeneinander. Die Ferienhäuser Nr. 116 und Nr. 227 haben auch ein Nachbarhaus, das auf Anfrage buchbar ist. **An-/Abreise:** samstags. Anreise 16-18 Uhr, Abreise bis 10 Uhr. **Mindestaufenthalt:** 7 Nächte.